

Podstawowe informacje



Dane techniczne projektu

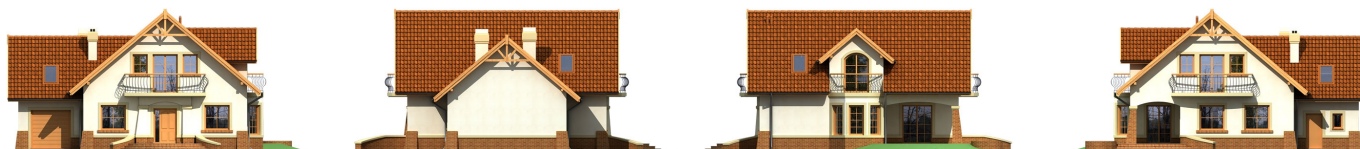
Całkowita powierzchnia	149 m²
Powierzchnia użytkowa	149 m²
Powierzchnia zabudowy	147.60 m²
Powierzchnia dachu	241.80 m²
Kubatura	575.60 m³
Kąt nachylenia	40°
Wysokość budynku	8.40 m
Wymiary działki	21.67 x 19.92 m



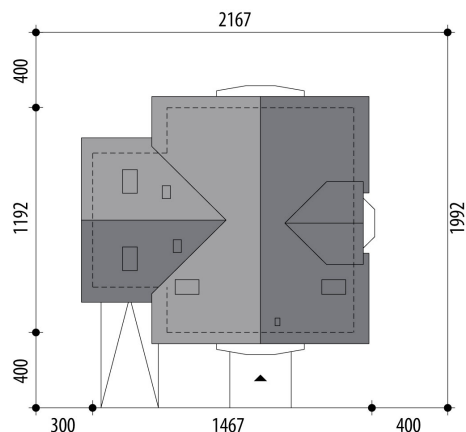
Opis projektu

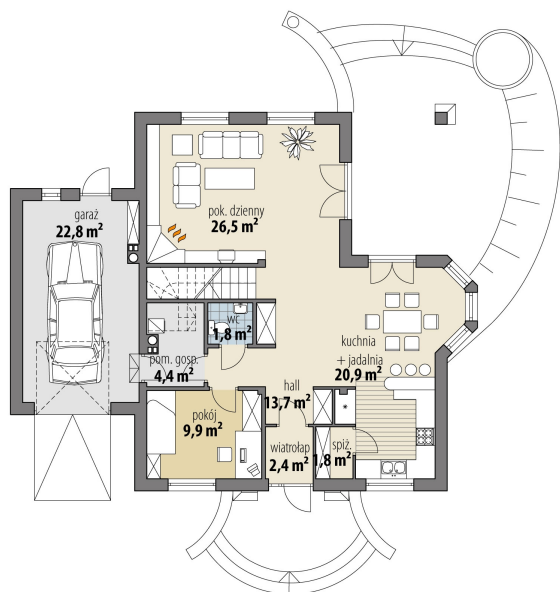
Dom z użytkowym poddaszem, przeznaczony dla 4-6-osobowej rodziny. Na parterze znajduje się pokój dzienny, kuchnia z jadalnią z wyjściem na ogród, spiżarnia, wc, pokój gościnny/gabinet, pomieszczenie gospodarcze i garaż jedno stanowiskowy. Na poddaszu są dwa pokoje, sypialnia połączona z garderobą, łazienka oraz strych, który można zaadaptować na dodatkowy pokój. Projekt dostępny w wersji bez garażu - Ganikus III oraz z garażem dwustanowiskowym - Ganikus II. Projekt może być wykorzystany do zabudowy bliźniaczej.

Elewacje

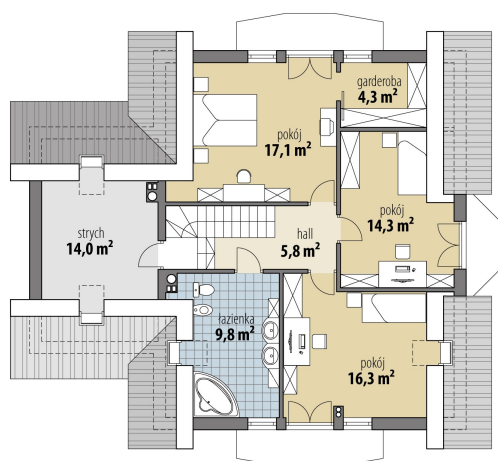


Sytuacje



Rzuty

Parter 81.40 m²

wiatrołap	2.40 m ²
hall	13.70 m ²
spizarnia	1.80 m ²
kuchnia + jadalnia	20.90 m ²
pok. dzienny	26.50 m ²
toaleta	1.80 m ²
gabinet	9.90 m ²
pom. gosp.	4.40 m ²
garaż	22.80 m ²


Poddasze 67.60 m²

hall	5.80 m ²
pokój	16.30 m ²
pokój	14.30 m ²
garderoba	4.30 m ²
pokój	17.10 m ²
łazienka	9.80 m ²
strych	14.00 m ²