

Podstawowe informacje



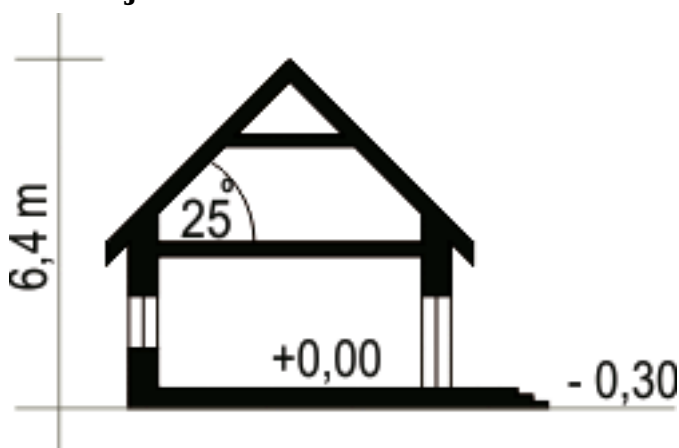
Dane techniczne projektu

Całkowita powierzchnia	203.00 m²
Powierzchnia użytkowa	160.20 m²
Powierzchnia zabudowy	248.90 m²
Powierzchnia dachu	340.40 m²
Wymiary budynku	13.90 x 22.90 m
Kąt nachylenia	25°
Wysokość budynku	6.40 m
Wymiary działki	21.90 x 30.90 m

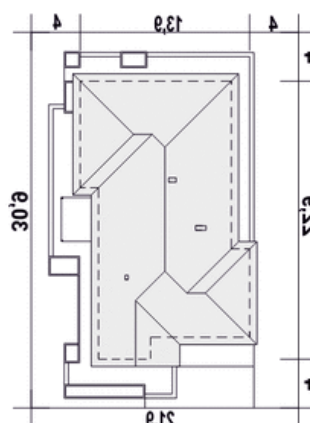
Opis projektu

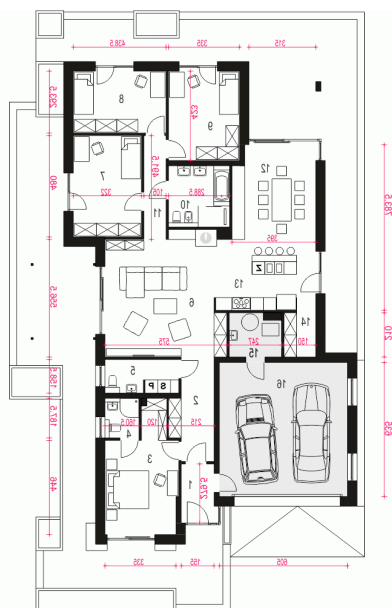
Projekt domu Galena II to komfortowa propozycja dużego, rozłożystego domu parterowego, dopasowanego do wielkości standardowych działek na nowoczesnych osiedlach. Jeśli szukacie domu bezkompromisowego w programie funkcji to ten projekt jest dla Was. Galena II to projekt z garażem dwustanowiskowym, trzema pojedynczymi sypialniami i jedną podwójną z indywidualną łazienką i garderobą typu master bedroom. Przestrzeń wspólna to ekskluzywne wnętrze, łączące przestronny salon z otwartą kuchnią, wyspą kuchenną i jadalnią. To komfortowe wnętrze połączone jest z ogrodem, zadaszonym luksusowym tarasem w p...

Przekrój



Sytuacje



Rzuty

Parter 203.00 m²

Wiatrołap	4.40 m ²
Łazienka	8.20 m ²
Korytarz	5.00 m ²
Jadalnia	17.00 m ²
Kuchnia	15.80 m ²
Spiżarnia	3.20 m ²
Pom. tech. CO*	4.70 m ²
Garaż*	38.10 m ²
Hol	8.60 m ²
Sypialnia + Garderoba	17.30 m ²
Łazienka	2.90 m ²
WC + Pralnia	5.30 m ²
Salon	30.70 m ²
Pokój	15.20 m ²
Pokój	12.70 m ²
Pokój	13.90 m ²