

## Podstawowe informacje



## Dane techniczne projektu

|                               |                             |
|-------------------------------|-----------------------------|
| <b>Całkowita powierzchnia</b> | <b>131.50 m<sup>2</sup></b> |
| <b>Powierzchnia użytkowa</b>  | <b>131.50 m<sup>2</sup></b> |
| <b>Powierzchnia zabudowy</b>  | <b>115.90 m<sup>2</sup></b> |
| <b>Powierzchnia dachu</b>     | <b>203.80 m<sup>2</sup></b> |
| <b>Kubatura</b>               | <b>404.70 m<sup>3</sup></b> |
| <b>Kąt nachylenia</b>         | <b>42°</b>                  |
| <b>Wysokość budynku</b>       | <b>8.90 m</b>               |
| <b>Wymiary działki</b>        | <b>18.48 x 19.68 m</b>      |

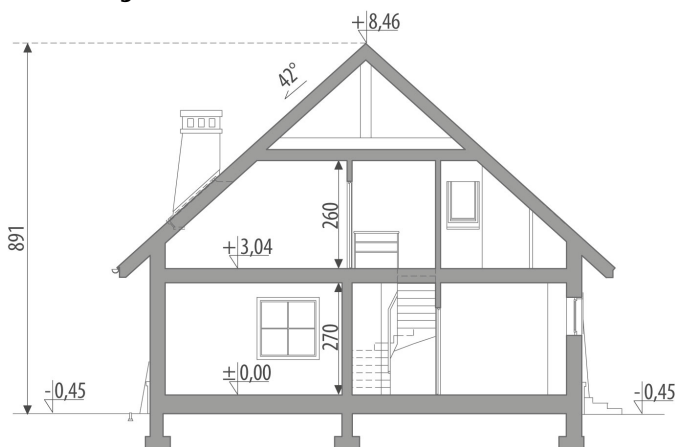
## Opis projektu

Dom z poddaszem użytkowym, niepodpiwniczony, przeznaczony dla 4-5 osobowej rodziny. Na parterze znajduje się część dzienna z obszernym salonem połączonym z jadalnią i bezpośrednim dostępem do kuchni, część gospodarcza oraz gabinet. Na poddaszu zlokalizowano część nocną z sypialniami i ogólnodostępną łazienką. W ramach adaptacji można wydzielić zamkniętą kuchnię. Projekt dostępny w wersji z garażem jedno stanowiskowym - Galaktyka I, z garażem dwustanowiskowym - Galaktyka II oraz z podpiwniczeniem - Galaktyka IIIp.

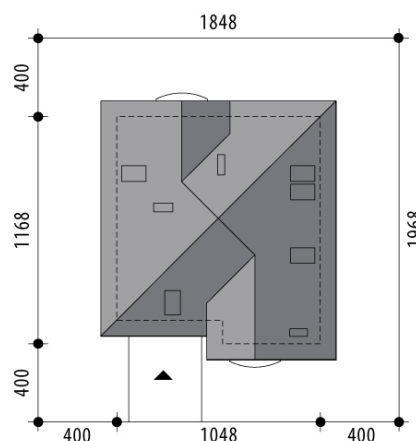
## Elewacje

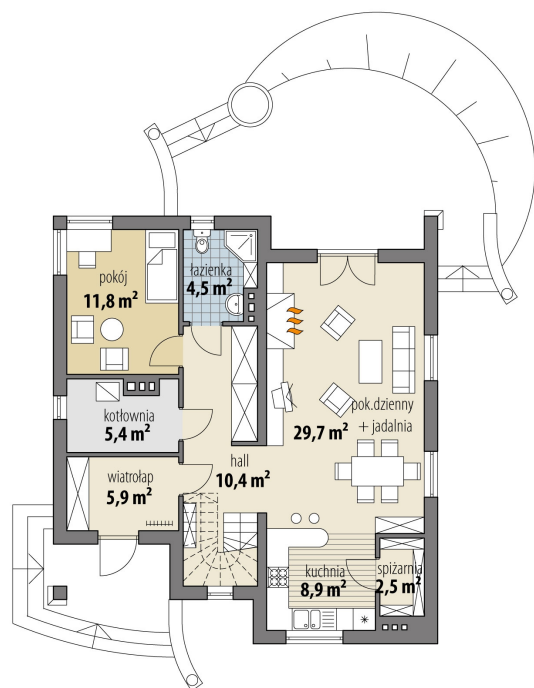


## Przekrój

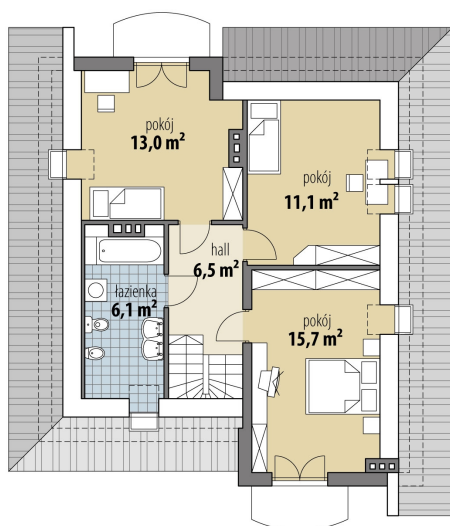


## Sytuacje



**Rzuty**

**Parter 79.10 m<sup>2</sup>**

|                         |                      |
|-------------------------|----------------------|
| wiatrołap               | 5.90 m <sup>2</sup>  |
| hall                    | 10.40 m <sup>2</sup> |
| kuchnia                 | 8.90 m <sup>2</sup>  |
| spizarnia               | 2.50 m <sup>2</sup>  |
| pok. dzienny + jadalnia | 29.70 m <sup>2</sup> |
| pokój                   | 11.80 m <sup>2</sup> |
| łazienka                | 4.50 m <sup>2</sup>  |
| kotłownia               | 5.40 m <sup>2</sup>  |


**Poddasze 52.40 m<sup>2</sup>**

|          |                      |
|----------|----------------------|
| hall     | 6.50 m <sup>2</sup>  |
| pokój    | 15.70 m <sup>2</sup> |
| pokój    | 11.10 m <sup>2</sup> |
| pokój    | 13.00 m <sup>2</sup> |
| łazienka | 6.10 m <sup>2</sup>  |