

Podstawowe informacje



Dane techniczne projektu

Całkowita powierzchnia	135.10 m²
Powierzchnia użytkowa	135.10 m²
Powierzchnia zabudowy	145.10 m²
Powierzchnia dachu	250.90 m²
Kubatura	496.90 m³
Kąt nachylenia	42°
Wysokość budynku	8.90 m
Wymiary działki	22.38 x 19.68 m



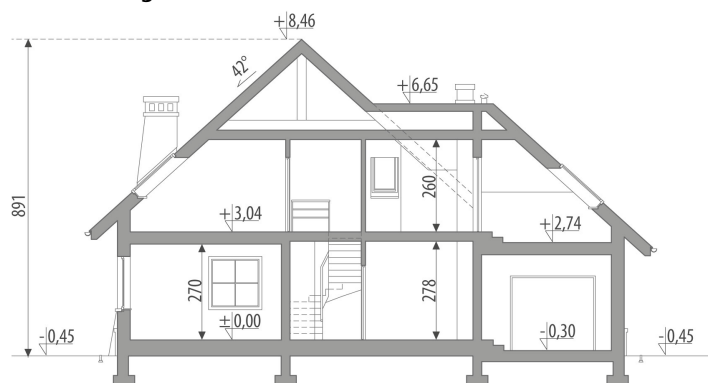
Opis projektu

Dom z poddaszem użytkowym, niepodpiwniczony, przeznaczony dla 4-5 osobowej rodziny. Na parterze znajduje się pokój dzienny połączony z jadalnią i kuchnią. Istnieje możliwość wydzielenia osobnej kuchni. Na parterze zlokalizowano dodatkowy pokój. Może on pełnić funkcję sypialni lub pokoju gościnnego. Na poddaszu znajdują się trzy sypialnie i łazienka z bezpośrednim połączeniem z pomieszczeniem pralni. Projekt dostępny w wersji z garażem dwustanowiskowym - Galaktyka II, bez garażu - Galaktyka III oraz z podpiwniczeniem - Galaktyka III p. Projekt może być wykorzystany do zabudowy bliźniaczej.

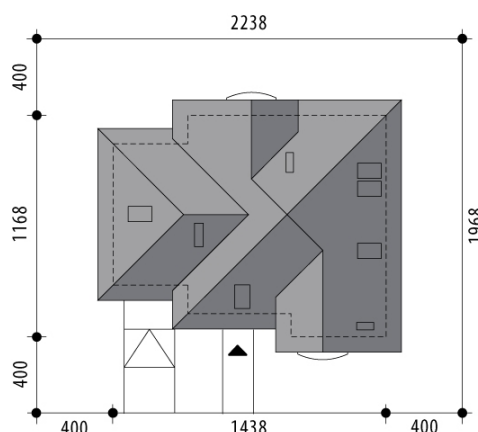
Elewacje

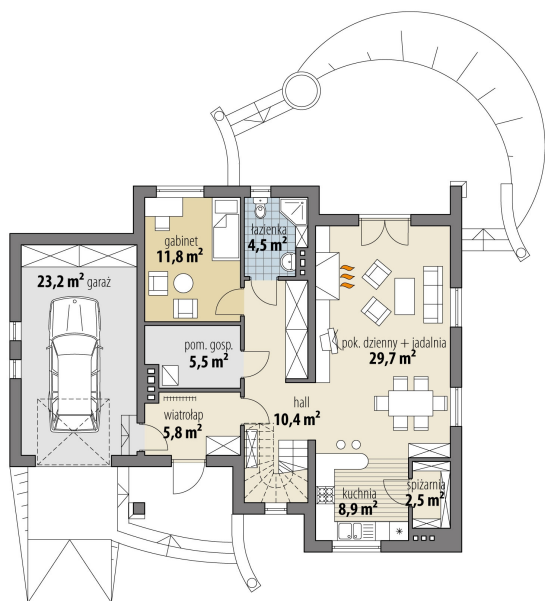


Przekrój

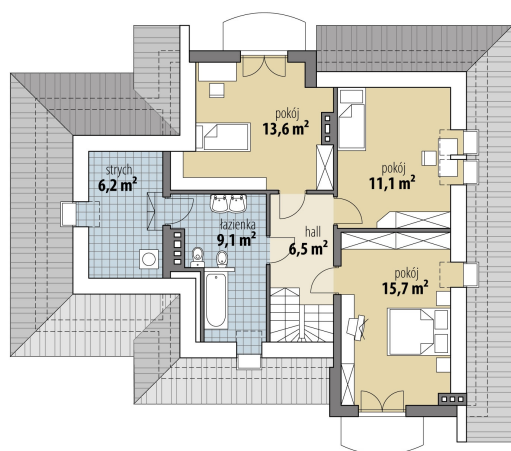


Sytuacje



Rzuty

Parter 79.10 m²

wiatrołap	5.80 m ²
hall	10.40 m ²
kuchnia	8.90 m ²
spizarnia	2.50 m ²
pok. dzienny + jadalnia	29.70 m ²
pokój	11.80 m ²
łazienka	4.50 m ²
kotłownia	5.50 m ²
garaż	23.20 m ²


Poddasze 56 m²

hall	6.50 m ²
pokój	15.70 m ²
pokój	11.10 m ²
pokój	13.60 m ²
łazienka	9.10 m ²
strych	6.20 m ²