

## Podstawowe informacje



## Dane techniczne projektu

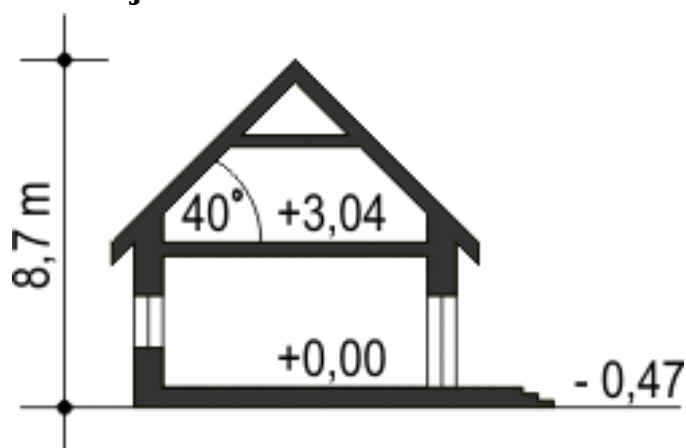
<b>Całkowita powierzchnia</b>	<b>123.60 m<sup>2</sup></b>
<b>Powierzchnia użytkowa</b>	<b>115.70 m<sup>2</sup></b>
<b>Powierzchnia zabudowy</b>	<b>88.90 m<sup>2</sup></b>
<b>Powierzchnia dachu</b>	<b>162.90 m<sup>2</sup></b>
<b>Wymiary budynku</b>	<b>10 x 9.10 m</b>
<b>Kąt nachylenia</b>	<b>40°</b>
<b>Wysokość budynku</b>	<b>8.70 m</b>
<b>Wymiary działki</b>	<b>18 x 17.10 m</b>



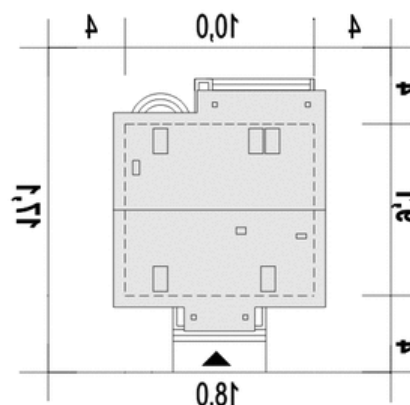
## Opis projektu

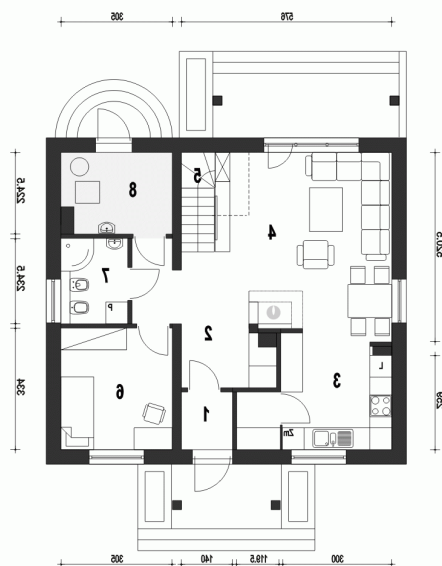
Projekt gotowy Gajówka

### Przekrój

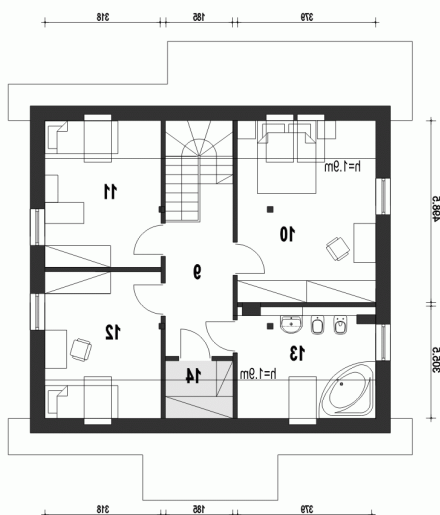


### Sytuacje



**Rzuty**

**Parter 70.10 m<sup>2</sup>**

Wiatrołap	2.10 m <sup>2</sup>
Komunikacja	9.60 m <sup>2</sup>
Kuchnia+spizarnia	10.90 m <sup>2</sup>
Salon	22.90 m <sup>2</sup>
Schody	4.00 m <sup>2</sup>
Pokój gościnny	10.00 m <sup>2</sup>
Łazienka	4.20 m <sup>2</sup>
Pom. tech.*	6.40 m <sup>2</sup>


**Piętro 53.50 m<sup>2</sup>**

Sypialnia	15.80 m <sup>2</sup>
Sypialnia	9.90 m <sup>2</sup>
Sypialnia	10.20 m <sup>2</sup>
Łazienka	8.30 m <sup>2</sup>
Garderoba (strych)*	1.50 m <sup>2</sup>
Hol	7.70 m <sup>2</sup>