

Podstawowe informacje



Dane techniczne projektu

Całkowita powierzchnia	125.20 m²
Powierzchnia użytkowa	125.20 m²
Powierzchnia zabudowy	137.80 m²
Powierzchnia dachu	236.70 m²
Kubatura	479.20 m³
Kąt nachylenia	38°
Wysokość budynku	8.20 m
Wymiary działki	23.23 x 19.48 m



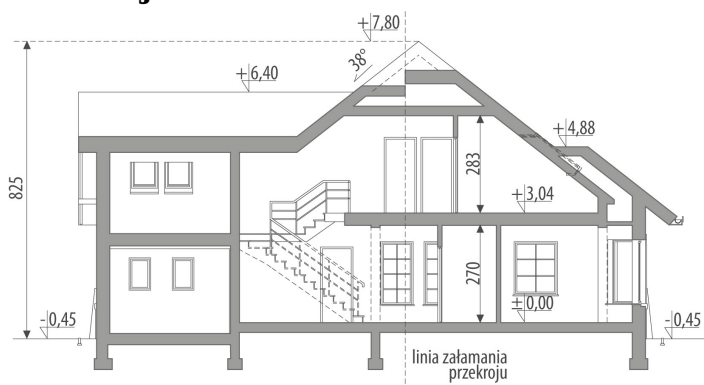
Opis projektu

Dom z poddaszem użytkowym, niepodpiwniczony, przeznaczony dla 4-5 osobowej rodziny. Na parterze znajduje się część dzienna z obszernym salonem połączonym poprzez jadalnię z kuchnią, sypialnia rodziców oraz pomieszczenie gospodarcze i garaż. Na poddaszu znajdują się dwie sypialnie, ogólnodostępna łazienka i garderoba oraz strych, który można zaadaptować na dodatkowy pokój lub gabinet. Projekt może być wykorzystany do zabudowy bliźniaczej.

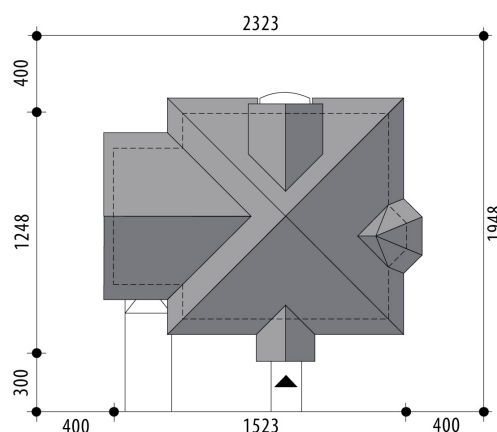
Elewacje



Przekrój



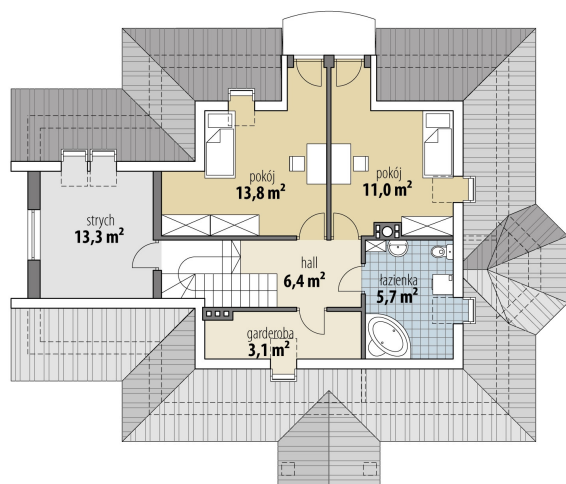
Sytuacje



Rzuty

Parter 85.20 m²

wiatrołap	2.70 m ²
pom. gosp.	4.60 m ²
garaż	20.60 m ²
hall	10.90 m ²
kuchnia	8.50 m ²
spizarnia	1.30 m ²
jadalnia	9.40 m ²
pok. dzienny	28.00 m ²
wc	3.40 m ²
pokój	11.90 m ²
garderoba	4.50 m ²


Poddasze 40 m²

hall	6.40 m ²
pom. gosp.	3.10 m ²
łazienka	5.70 m ²
pokój	11.00 m ²
pokój	13.80 m ²
strych	13.30 m ²