

Podstawowe informacje



Dane techniczne projektu

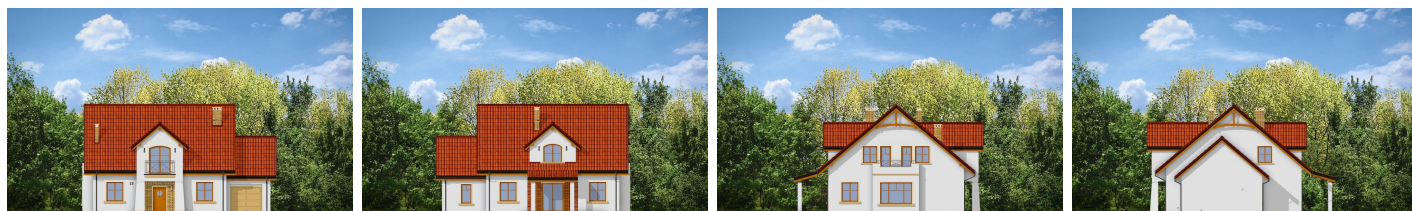
Całkowita powierzchnia	257.30 m²
Powierzchnia użytkowa	172.90 m²
Powierzchnia zabudowy	153.75 m²
Powierzchnia dachu	274.57 m²
Kubatura	768 m³
Wymiary budynku	15.67 x 12.51 m
Kąt nachylenia	40°
Wysokość budynku	8.92 m
Wymiary działki	22.67 x 21.21 m



Opis projektu

Gagatek to dom jednorodzinny dla rodziny cztero-sześcioosobowej. Parterowy budynek z poddaszem użytkowym, z dobudowanym garażem, przekryty dachami dwuspadowymi. Rzut parteru zbudowano na planie kwadratu z jasnym podziałem ścianami konstrukcyjnymi na dziewięć mniejszych części. Zasada taka daje bardzo czytelny, prosty i czysty układ konstrukcyjny budynku, co ułatwi realizację. Architektura zewnętrzna podporządkowana jest zasadzie symetrii - jedynym odstępstwem jest dobudowany z boku garaż. Tradycyjny styl domu, z podcieniem wejściowym i kolumnami, z centralnie osadzonymi lukarnami, o...

Elewacje



Sytuacje

