

Podstawowe informacje



Dane techniczne projektu

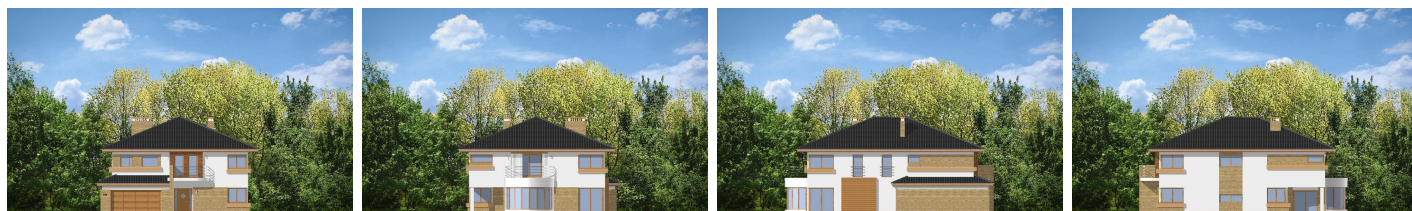
Całkowita powierzchnia	453.13 m²
Powierzchnia użytkowa	328.39 m²
Powierzchnia zabudowy	237.03 m²
Powierzchnia dachu	331.60 m²
Kubatura	1 m³
Wymiary budynku	14.64 x 20.51 m
Kąt nachylenia	22°
Wysokość budynku	9.25 m
Wymiary działki	21.64 x 28.51 m



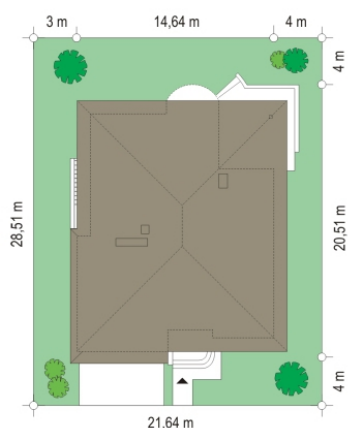
Opis projektu

Gabriela to prestiżowa willa, o jednopiętrowej bryle przekryta czterospadowym dachem. Dom przeznaczony jest dla 4-6ciorosobowej rodziny. Architektura domu nawiązuje do stylu modernistycznego, we współczesnym ujęciu. Elementy jak narożne okna, balkony z zaokrąglonymi balustradami, łukowy wykusz jadalni, podział elewacji na poziome pasy tworzą ciekawą stylistycznie architekturę zewnętrzną budynku. Dla projektu przewidziano kilka różnych wariantów aranżacji elewacji. Wnętrze domu: na parterze przestrzeń dzienna składająca się z salonu, jadalni z pięknym łukowym wykuszem, p...

Elewacje



Sytuacje



Rzuty


Rzuty

