

## Podstawowe informacje



## Dane techniczne projektu

<b>Całkowita powierzchnia</b>	<b>73.76 m<sup>2</sup></b>
<b>Powierzchnia użytkowa</b>	<b>83.65 m<sup>2</sup></b>
<b>Powierzchnia zabudowy</b>	<b>73.16 m<sup>2</sup></b>
<b>Kubatura</b>	<b>365 m<sup>3</sup></b>
<b>Wymiary budynku</b>	<b>11.95 x 7 m</b>
<b>Kąt nachylenia</b>	<b>30°</b>
<b>Wysokość budynku</b>	<b>5.38 m</b>
<b>Wymiary działki</b>	<b>19.95 x 14 m</b>

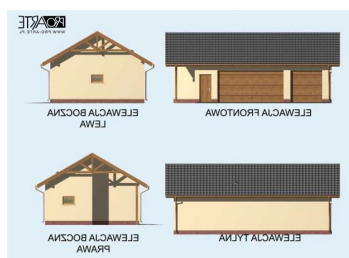


## Opis projektu

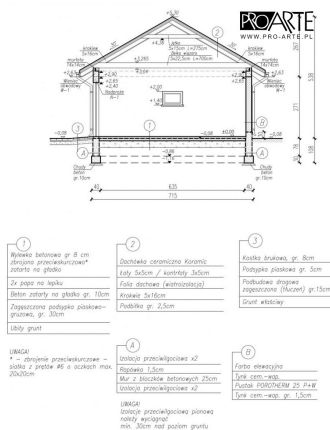
Garaż trzystanowiskowy z pomieszczeniem gospodarczym. Brama garażowa o wymiarach 5,0x2,4m i 2,4x2,4m.

Projekt garażu składa się z czterech części, wśród których wymienić można część architektoniczną, konstrukcyjną, instalacji wewnętrznej elektrycznej. Projekty garaży trzystanowiskowych zawierają też podstawowe zestawienie stali, drewna i stolarki okienno-drzwiowej. Do każdego projektu dołączamy bezpłatną zgodę na wprowadzenie zmian, oświadczenie projektantów o wykonaniu projektu zgodnie z ...

## Elewacje



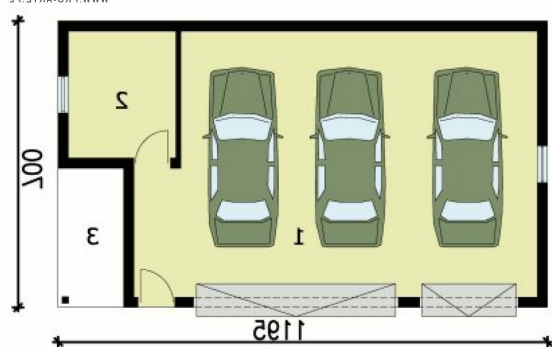
## Przekrój



**DOBRY DOM**  
ul. Wrzesława Romańczuka 6, 35-302 Rzeszów  
+48 17 852 52 30  
08:00 - 16:00

waldemar.kowalski@grupadobrydom.pl

Podane ceny nie stanowią oferty handlowej w rozumieniu art. 66 par. 1 Kodeksu Cywilnego

**Rzuty****Parter 73.76 m<sup>2</sup>**

<b>Garaż</b>	60.17 m <sup>2</sup>
<b>Pom. gospodarcze</b>	8.15 m <sup>2</sup>
<b>Skład na drewno</b>	5.44 m <sup>2</sup>