

Podstawowe informacje



Dane techniczne projektu

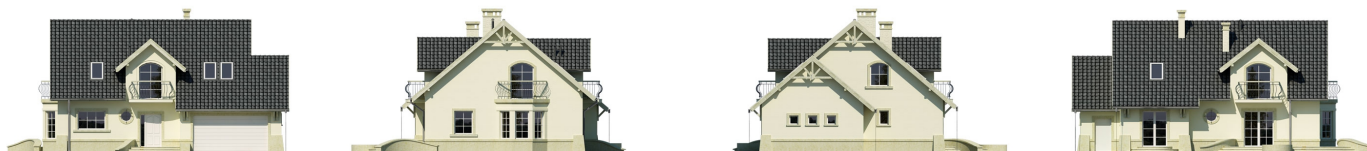
Całkowita powierzchnia	153.30 m²
Powierzchnia użytkowa	153.30 m²
Powierzchnia zabudowy	146 m²
Powierzchnia dachu	254.40 m²
Kubatura	529.10 m³
Kąt nachylenia	40°
Wysokość budynku	8.60 m
Wymiary działki	23.27 x 19.62 m



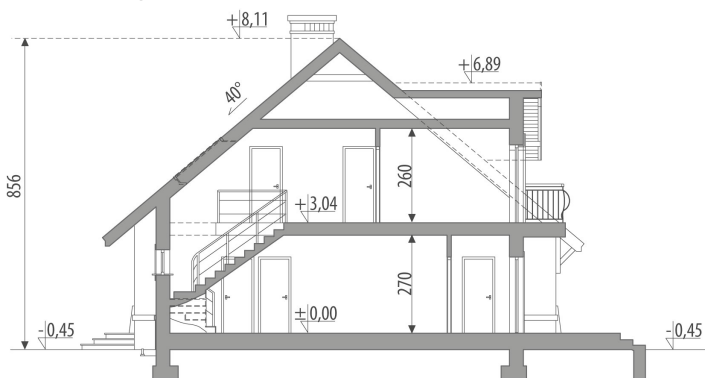
Opis projektu

Dom z użytkowym poddaszem, niepodpiwniczony, przeznaczony dla 4-6-osobowej rodziny. Na parterze znajduje się pokój dzienny z kominkiem i bezpośrednim wyjściem do ogrodu, przestrzennie połączony z jadalnią i kuchnią, łazienka, pokój (gabinet) z wyjściem na zewnątrz, pomieszczenie gospodarcze (pralnia). Dwustanowiskowy garaż dostępny poprzez wiatrołap. Na poddaszu znajdują się cztery sypialnie, w tym jedna z własną garderobą, i ogólnodostępna łazienka. Projekt dostępny w wersji z garażem jednostanowiskowym - Fortuna. Projekt może być wykorzystany do zabudowy bliźniaczej.

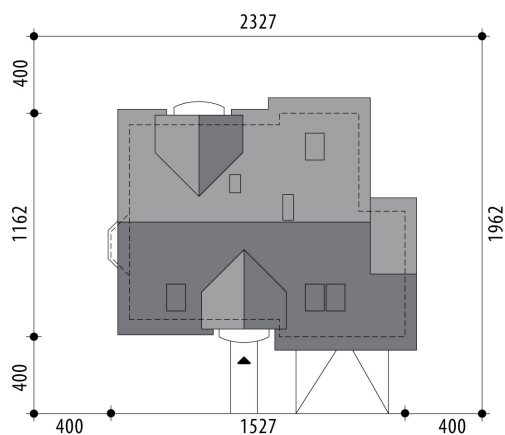
Elewacje

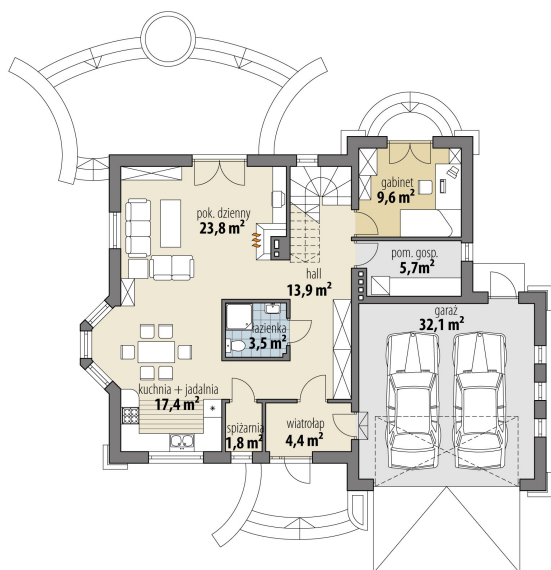


Przekrój

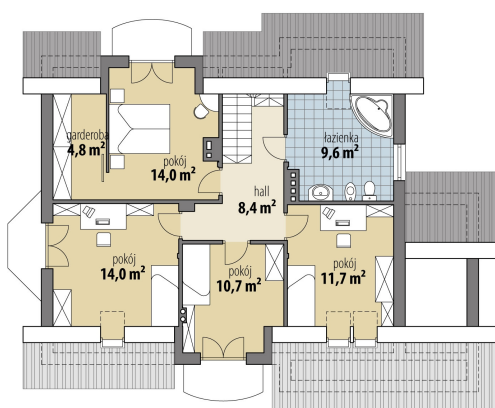


Sytuacje



Rzuty

Parter 80.10 m²

wiatrołap	4.40 m ²
hall	13.90 m ²
spizarnia	1.80 m ²
kuchnia + jadalnia	17.40 m ²
pok. dzienny	23.80 m ²
łazienka	3.50 m ²
pokój	9.60 m ²
pom. gosp.	5.70 m ²
garaż	32.10 m ²


Poddasze 73.20 m²

korytarz	8.40 m ²
pokój	10.70 m ²
pokój	11.70 m ²
łazienka	9.60 m ²
pokój	14.00 m ²
garderoba	4.80 m ²
pokój	14.00 m ²