

Podstawowe informacje



Dane techniczne projektu

Całkowita powierzchnia	126.60 m²
Powierzchnia użytkowa	126.60 m²
Powierzchnia zabudowy	128.90 m²
Powierzchnia dachu	225.20 m²
Kubatura	509.80 m³
Kąt nachylenia	40°
Wysokość budynku	8.70 m
Wymiary działki	21.42 x 18.12 m



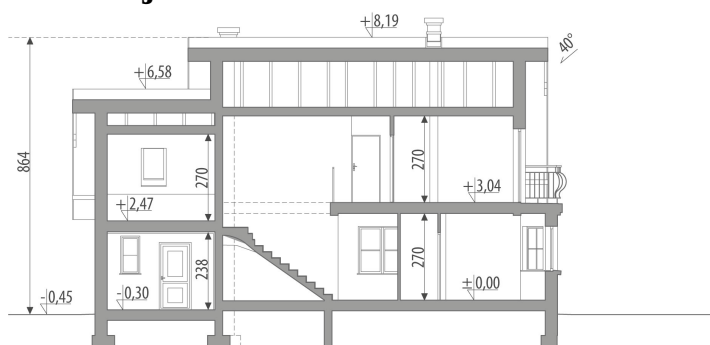
Opis projektu

Dom z użytkowym poddaszem, dla 4-6-osobowej rodziny. Na parterze znajduje się pokój dzienny z jadalnią z wyjściem na ogród, kuchnia z podręczną spiżarnią, łazienka, garderoba, pokój gościnny/gabinet, pomieszczenie gospodarcze oraz jednostanowiskowy garaż. Na poddaszu są trzy pokoje, łazienka z wydzieloną pralnią oraz strych, który można zaadaptować na dodatkowy pokój. Projekt dostępny w wersji z garażem dwustanowiskowym - Forkida II oraz bez garażu - Forkida III. Projekt może być wykorzystany do zabudowy bliźniaczej.

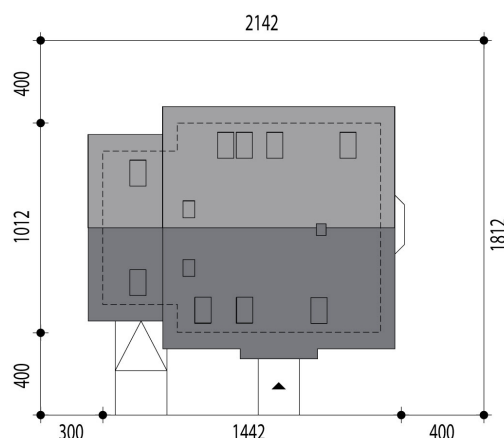
Elewacje

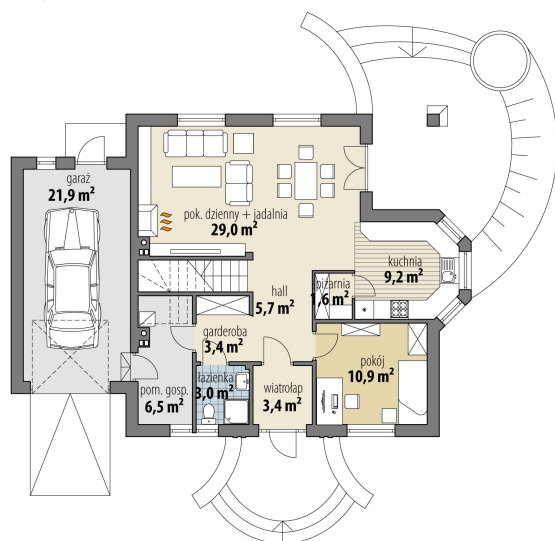


Przekrój

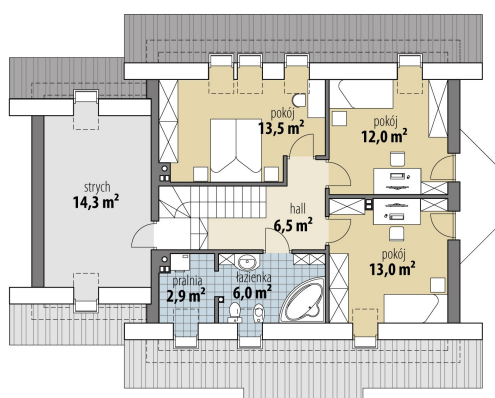


Sytuacje



Rzuty

Parter 72.70 m²

wiatrołap	3.40 m ²
garaż	21.90 m ²
hall	5.70 m ²
pokój	10.90 m ²
kuchnia	9.20 m ²
spizarnia	1.60 m ²
pok. dzienny + jadalnia	29.00 m ²
garderoba	3.40 m ²
łazienka	3.00 m ²
pom. gosp.	6.50 m ²


Poddasze 53.90 m²

hall	6.50 m ²
pokój	13.00 m ²
pokój	12.00 m ²
pokój	13.50 m ²
łazienka	6.00 m ²
pralnia	2.90 m ²
strych	14.30 m ²