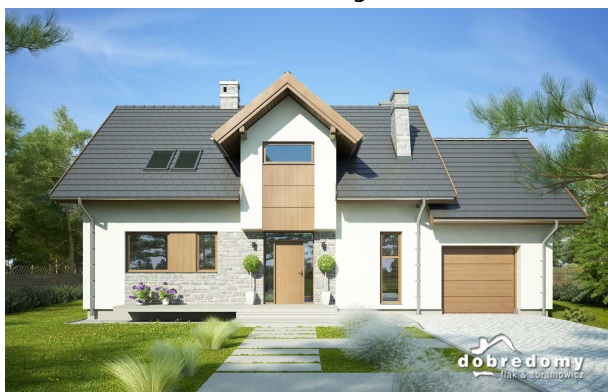


Podstawowe informacje



Dane techniczne projektu

Całkowita powierzchnia	128.90 m²
Powierzchnia użytkowa	128.90 m²
Powierzchnia zabudowy	131.90 m²
Powierzchnia dachu	226.90 m²
Kubatura	499.20 m³
Kąt nachylenia	40°
Wysokość budynku	8.30 m
Wymiary działki	22.80 x 17.82 m



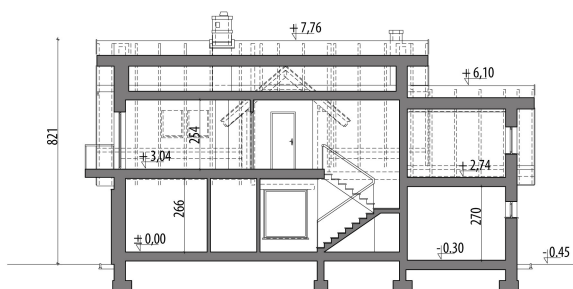
Opis projektu

Projekt klasycznego domu z poddaszem użytkowym, przeznaczony dla 4-5-osobowej rodziny. Na parterze zlokalizowano salon z kominkiem, kuchnię otwartą na jadalnię, pokój, małą łazienkę, pom. gospodarcze i garaż. Przy kuchni znajduje się dodatkowo spiżarnia. Na poddaszu zlokalizowano trzy sypialnie, obszerną łazienkę oraz stryżek, który może pełnić funkcję pralni/suszarni. Projekt może być wykorzystany do zabudowy bliźniaczej. Projekt dostępny w wersji o mniejszej szerokości budynku (i mniejszej powierzchni użytkowej) - Flora.

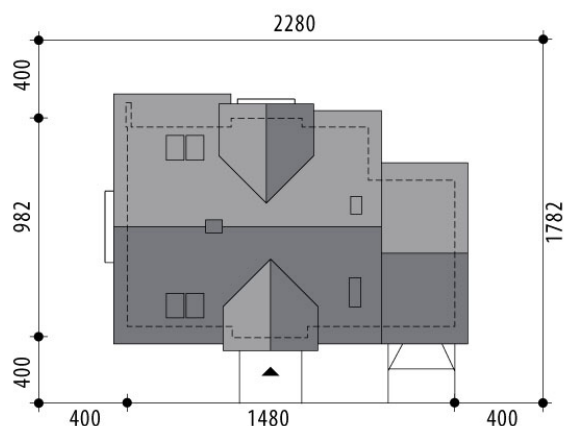
Elewacje

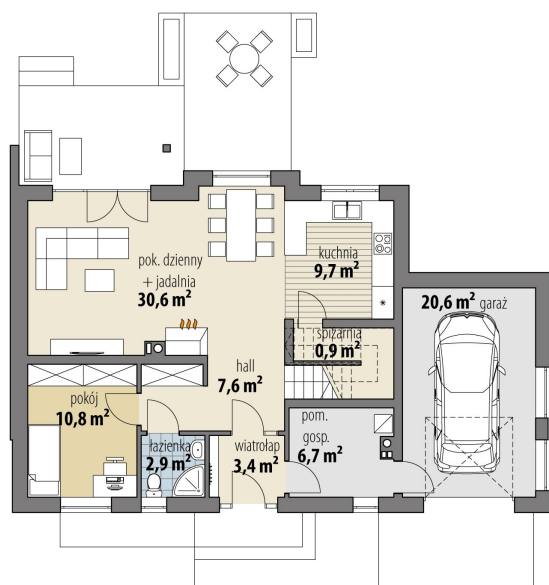


Przekrój

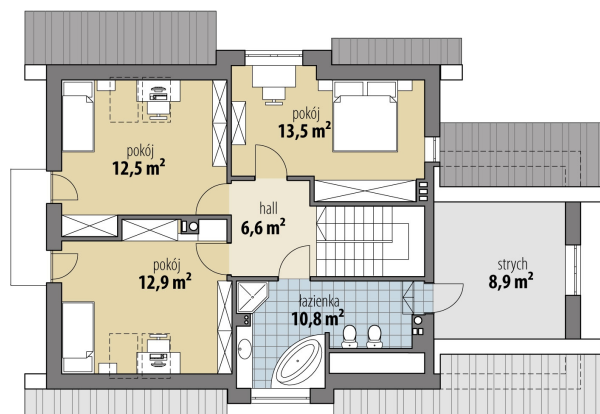


Sytuacje



Rzuty

Parter 72.60 m²

wiatrołap	3.40 m ²
hall	7.60 m ²
kuchnia	9.70 m ²
spizarnia	0.90 m ²
pok. dzienny + jadalnia	30.60 m ²
łazienka	2.90 m ²
pokój	10.80 m ²
garaż	20.60 m ²
pom. gosp.	6.70 m ²


Poddasze 56.30 m²

korytarz	6.60 m ²
pokój	13.50 m ²
pokój	12.50 m ²
pokój	12.90 m ²
łazienka	10.80 m ²
strych	8.90 m ²