

Podstawowe informacje



Dane techniczne projektu

Całkowita powierzchnia	118.20 m²
Powierzchnia użytkowa	118.20 m²
Powierzchnia zabudowy	120.20 m²
Powierzchnia dachu	216.20 m²
Kubatura	450.50 m³
Kąt nachylenia	40°
Wysokość budynku	8.30 m
Wymiary działki	21.61 x 17.82 m



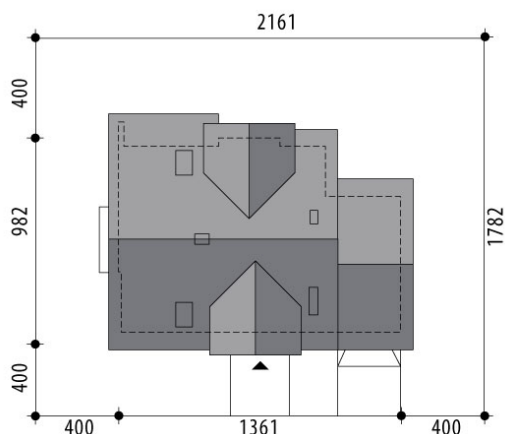
Opis projektu

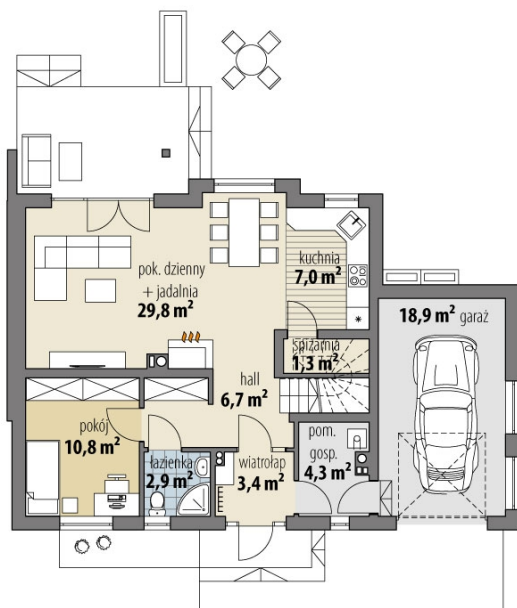
Projekt klasycznego domu z poddaszem użytkowym, przeznaczony dla 4-5-osobowej rodziny. Na parterze zlokalizowano salon z kominkiem, kuchnię otwartą na jadalnię, pokój, małą łazienkę, pom. gospodarcze i garaż. Przy kuchni znajduje się dodatkowo spiżarnia. Na poddaszu zlokalizowano trzy sypialnie, obszerną łazienkę oraz stryżek, który może pełnić funkcję pralni/suszarni. Projekt może być wykorzystany do zabudowy bliźniaczej. Projekt dostępny w wersji o poszerzonej szerokości budynku - Flora II.

Elewacje

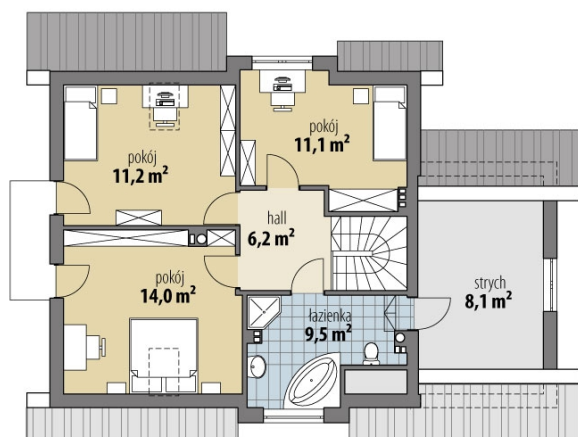


Sytuacje



Rzuty

Parter 66.20 m²

wiatrołap	3.40 m ²
hall	6.70 m ²
spizarnia	1.30 m ²
kuchnia	7.00 m ²
pok. dzienny + jadalnia	29.80 m ²
pokój	10.80 m ²
łazienka	2.90 m ²
pom. gosp.	4.30 m ²
garaż	18.90 m ²


Poddasze 52 m²

hall	6.20 m ²
pokój	11.10 m ²
pokój	11.20 m ²
pokój	14.00 m ²
łazienka	9.50 m ²
strych	8.10 m ²