

Podstawowe informacje



Dane techniczne projektu

Całkowita powierzchnia	98.80 m²
Powierzchnia użytkowa	98.80 m²
Powierzchnia zabudowy	163.60 m²
Powierzchnia dachu	236.20 m²
Kubatura	373.40 m³
Kąt nachylenia	30°
Wysokość budynku	6.70 m
Wymiary działki	23.20 x 19.35 m



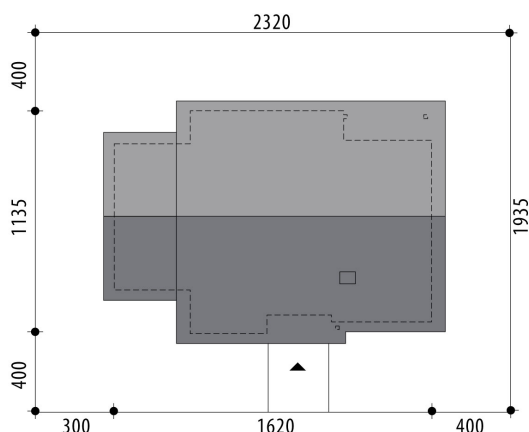
Opis projektu

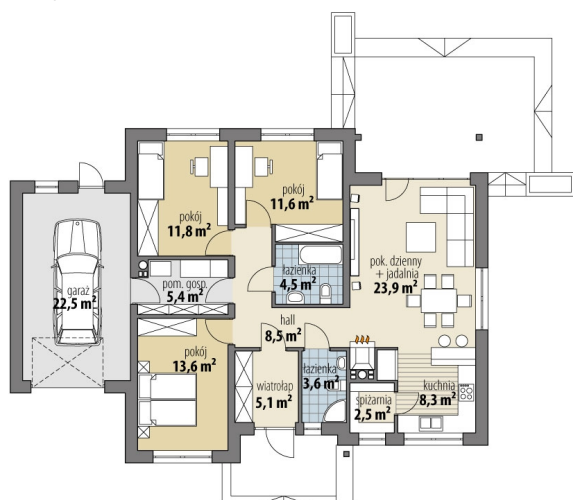
Dom parterowy, z garażem i dachem dwuspadowym. Trzy sypialnie, dwie łazienki oraz część wspólna, obejmująca pokój dzienny połączony z jadalnią i kuchnią, zaspokoją potrzeby mieszkaniowe 4-osobowej rodziny. Całości dopełnia pomieszczenie gospodarcze, przez które przechodzi się do garażu. Projekt można wykorzystać do zabudowy bliźniaczej. Projekt dostępny w wersji bez garażu - Flawia Mała.

Elewacje



Sytuacje



Rzuty

Parter 98.80 m²

wiatrołap	5.10 m ²
pom. gosp.	5.40 m ²
pokój	13.60 m ²
garaż	22.50 m ²
hall	8.50 m ²
łazienka	3.60 m ²
spizarnia	2.50 m ²
kuchnia	8.30 m ²
pok. dzienny + jadalnia	23.90 m ²
łazienka	4.50 m ²
pokój	11.60 m ²
pokój	11.80 m ²