

Podstawowe informacje



Dane techniczne projektu

Całkowita powierzchnia	98.20 m²
Powierzchnia użytkowa	98.20 m²
Powierzchnia zabudowy	136 m²
Powierzchnia dachu	192.50 m²
Kubatura	286.70 m³
Kąt nachylenia	30°
Wysokość budynku	6.70 m
Wymiary działki	20.30 x 19.35 m



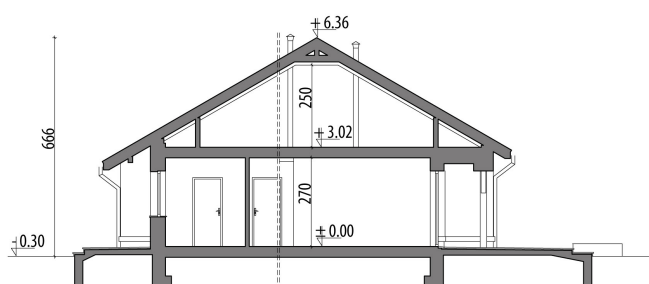
Opis projektu

Jednorodzinny dom parterowy dla 4-osobowej rodziny, bez garażu. Wnętrze składa się z otwartej strefy dziennej: salon z kominkiem i jadalnią, kuchnia oraz wc. Część nocna to trzy sypialnie i łazienka. Przy kuchni zaplanowano spiżarnię, a przy wiatrołapie kotłownię. Istnieje możliwość zrobienia stałych schodów na poddasze - w miejscu pomieszczenia 1/7 - linia przerywana na rzucie.

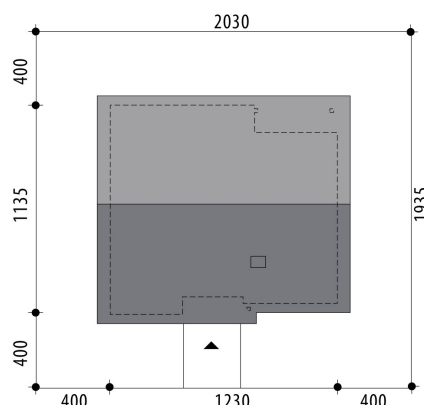
Elewacje

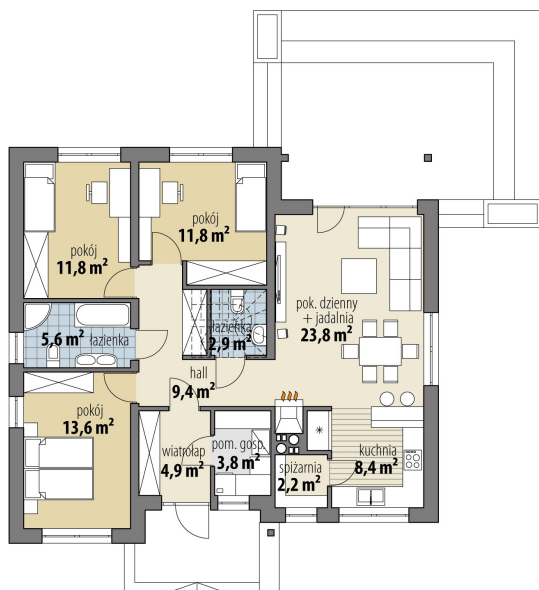


Przekrój



Sytuacje



Rzuty

Parter 98.20 m²

wiatrołap	4.90 m ²
łazienka	5.60 m ²
pokój	13.60 m ²
hall	9.40 m ²
pom. gosp.	3.80 m ²
spizarnia	2.20 m ²
kuchnia	8.40 m ²
pok. dzienny + jadalnia	23.80 m ²
wc	2.90 m ²
pokój	11.80 m ²
pokój	11.80 m ²