

Podstawowe informacje



Dane techniczne projektu

Całkowita powierzchnia	170.40 m²
Powierzchnia użytkowa	108.10 m²
Powierzchnia zabudowy	152 m²
Powierzchnia dachu	216 m²
Kubatura	545.10 m³
Kąt nachylenia	30°
Wysokość budynku	7.30 m
Wymiary działki	21.70 x 19.95 m



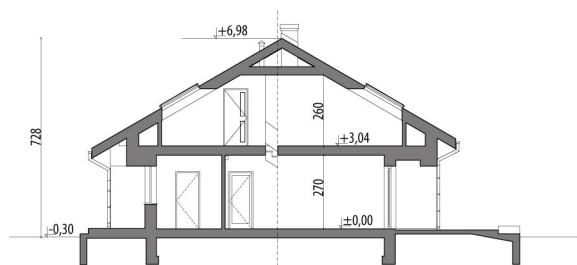
Opis projektu

Projekt domu z poddaszem do adaptacji, które można wykończyć w późniejszym czasie. Część dzienna na parterze obejmuje pokój dzienny, jadalnię, kuchnię ze spiżarnią oraz wc. Tuż przy wiatrołapie zaprojektowano pom. gosp. Strefa nocna domu to trzy sypialnie, łazienka oraz garderoba. Propozycja zaranzowania poddasza obejmuje dwa pokoje, garderobę, łazienkę i pralnię. Projekt dostępny w wersji bez poddasza - Flawia, w wersji z poddaszem i garażem - Flawia III oraz w wersjach bez poddasza i o mniejszej powierzchni użytkowej: bez garażu - Flawia Mała, oraz z garażem jednostanowiskowym - Flawia Mała...

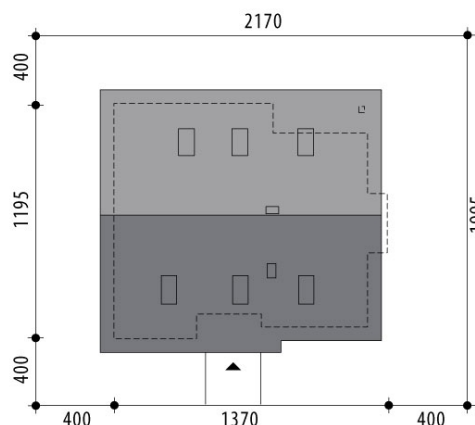
Elewacje

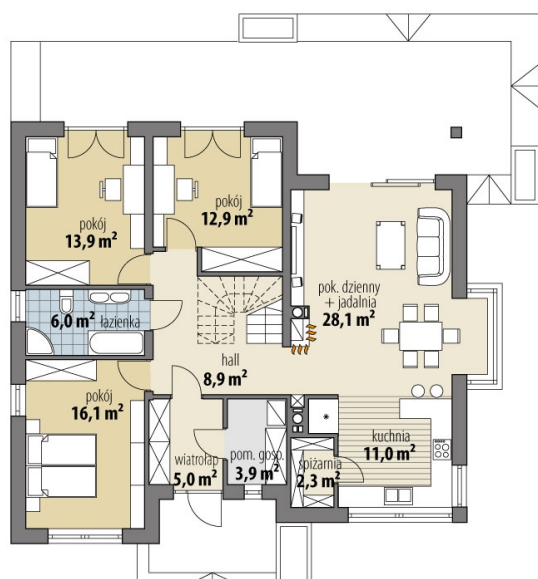


Przekrój



Sytuacje



Rzuty

Parter 108.10 m²

wiatrołap	5.00 m ²
pokój	16.10 m ²
pom. gosp.	3.90 m ²
hall	8.90 m ²
spiżarnia	2.30 m ²
kuchnia	11.00 m ²
pok. dzienny + jadalnia	28.10 m ²
pokój	12.90 m ²
pokój	13.90 m ²
łazienka	6.00 m ²

Strych 62.30 m²

strych	62.30 m ²
--------	----------------------

