

## Podstawowe informacje



## Dane techniczne projektu

<b>Całkowita powierzchnia</b>	<b>105.96 m<sup>2</sup></b>
<b>Powierzchnia użytkowa</b>	<b>80.65 m<sup>2</sup></b>
<b>Powierzchnia zabudowy</b>	<b>108.16 m<sup>2</sup></b>
<b>Powierzchnia dachu</b>	<b>157.38 m<sup>2</sup></b>
<b>Kubatura</b>	<b>557 m<sup>3</sup></b>
<b>Wymiary budynku</b>	<b>10.86 x 9.96 m</b>
<b>Kąt nachylenia</b>	<b>25°</b>
<b>Wysokość budynku</b>	<b>6.24 m</b>
<b>Wymiary działki</b>	<b>17.86 x 18.96 m</b>



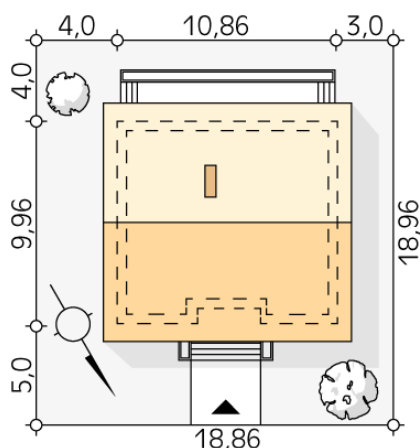
## Opis projektu

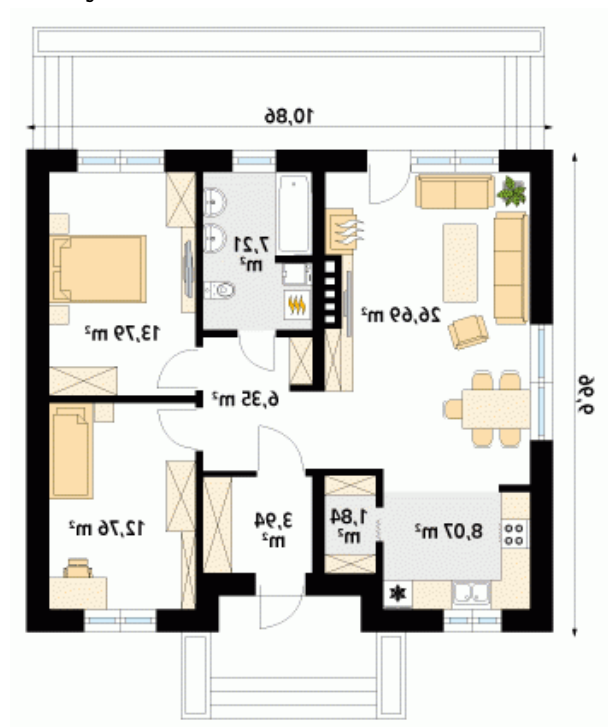
Fistaszek jest domem zaprojektowanym z myślą o 2-3-osobowej rodzinie. Proste rozwiązania konstrukcyjne zapewniają stosunkowo niskie koszty budowy oraz utrzymania, przy zachowaniu funkcjonalności budynku. Hol komunikacyjny zapewnia dostęp do części dziennej i nocnej domu. Na część dzienną składa się kuchnia wraz ze spiżarnią i salon z jadalnią, gdzie przewidziano miejsce na kominek. Część nocna składa się z dwóch sypialni oraz łazienki, gdzie przewidziano miejsce na kocioł gazowy. Na zewnątrz zaprojektowano przestronny taras dostępny za salonu oraz jednej z sypialni. Budynek pokryty został p...

## Elewacje



## Sytuacje



**Rzuty**

**Parter 80.65 m<sup>2</sup>**

wiatrołap	3.94 m <sup>2</sup>
korytarz/komunikacja	6.35 m <sup>2</sup>
salon/jadalnia	26.69 m <sup>2</sup>
kuchnia	8.07 m <sup>2</sup>
spizarnia	1.84 m <sup>2</sup>
sypialnia	12.76 m <sup>2</sup>
sypialnia	13.79 m <sup>2</sup>
łazienka	7.21 m <sup>2</sup>