

## Podstawowe informacje



## Dane techniczne projektu

<b>Całkowita powierzchnia</b>	<b>148.76 m<sup>2</sup></b>
<b>Powierzchnia użytkowa</b>	<b>94.66 m<sup>2</sup></b>
<b>Powierzchnia zabudowy</b>	<b>149.20 m<sup>2</sup></b>
<b>Powierzchnia dachu</b>	<b>235.54 m<sup>2</sup></b>
<b>Kubatura</b>	<b>752 m<sup>3</sup></b>
<b>Wymiary budynku</b>	<b>14.46 x 11.48 m</b>
<b>Kąt nachylenia</b>	<b>25°</b>
<b>Wysokość budynku</b>	<b>6.59 m</b>
<b>Wymiary działki</b>	<b>21.46 x 20.48 m</b>



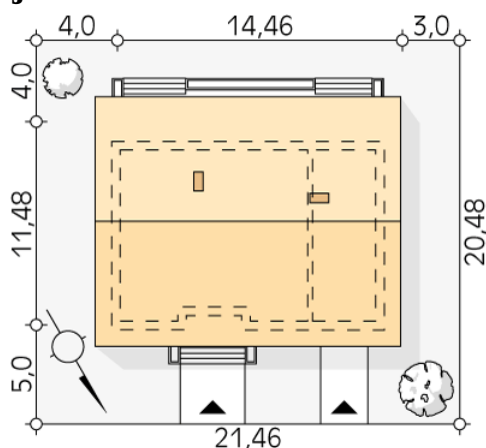
## Opis projektu

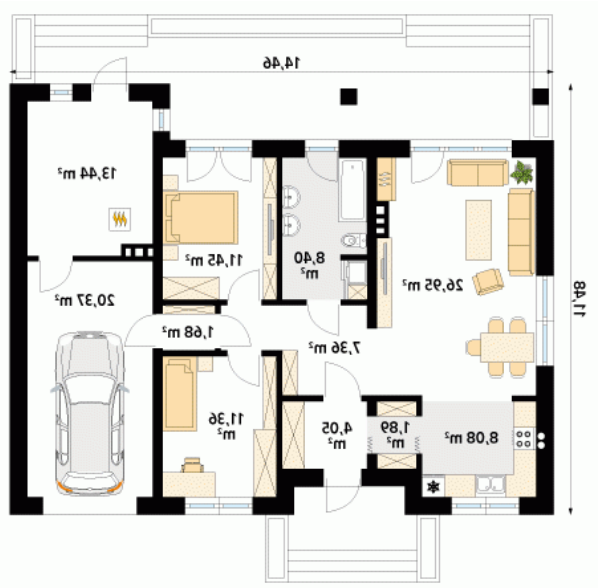
Fistaszek 4 to projekt domu parterowego zaprojektowany z myślą o 3-osobowej rodzinie. Budynek charakteryzuje się prostą bryłą przykrytą dwuspadowym dachem i niewielką powierzchnią użytkową. Gwarantuje to nie tylko niskie koszty budowy, ale również niewielkie koszty późniejszej eksploatacji. Elewacja budynku została wzbogacona drewnianą szalówką, dzięki czemu budynek prezentuje się elegancko i nowocześnie. Na niedużej powierzchni użytkowej, autor zaprojektował funkcjonalne wnętrza, które pozwala na łatwą aranżację pomieszczeń. Układ funkcjonalny został podzielony...

## Elewacje



## Sytuacje



**Rzuty**

**Parter 115.03 m<sup>2</sup>**

wiatrołap	4.05 m <sup>2</sup>
kotłownia	13.44 m <sup>2</sup>
garaż	20.37 m <sup>2</sup>
hol	7.36 m <sup>2</sup>
salon/jadalnia	26.95 m <sup>2</sup>
kuchnia	8.08 m <sup>2</sup>
spizarnia	1.89 m <sup>2</sup>
łazienka	8.40 m <sup>2</sup>
sypialnia	11.45 m <sup>2</sup>
pomieszczenie pomocnicze	1.68 m <sup>2</sup>
sypialnia	11.36 m <sup>2</sup>