

## Podstawowe informacje



## Dane techniczne projektu

<b>Całkowita powierzchnia</b>	<b>105.94 m<sup>2</sup></b>
<b>Powierzchnia użytkowa</b>	<b>81.41 m<sup>2</sup></b>
<b>Powierzchnia zabudowy</b>	<b>108.16 m<sup>2</sup></b>
<b>Powierzchnia dachu</b>	<b>162 m<sup>2</sup></b>
<b>Kubatura</b>	<b>452.30 m<sup>3</sup></b>
<b>Wymiary budynku</b>	<b>10.86 x 9.96 m</b>
<b>Kąt nachylenia</b>	<b>25°</b>
<b>Wysokość budynku</b>	<b>6.24 m</b>
<b>Wymiary działki</b>	<b>17.86 x 18.96 m</b>



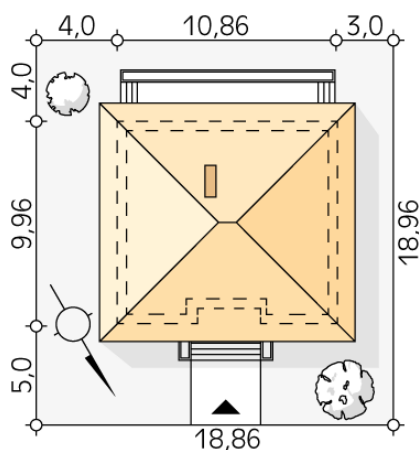
## Opis projektu

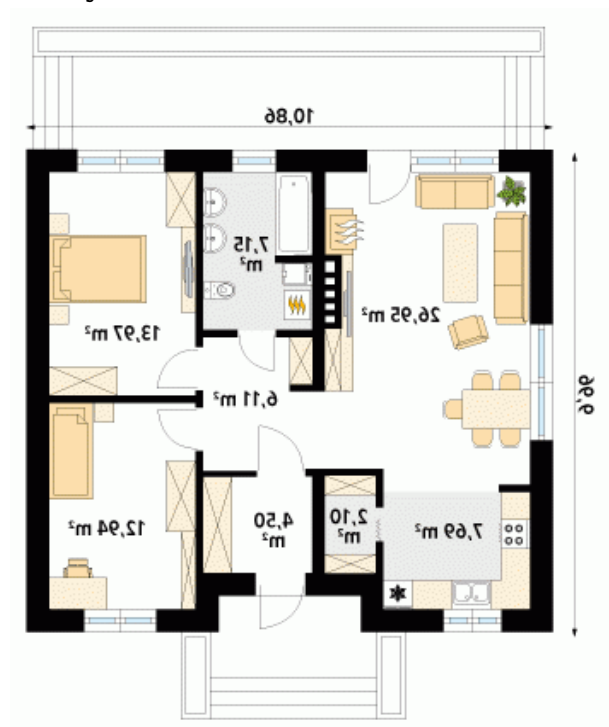
Fistaszek 2 jest domem przeznaczonym dla 2-osobowej rodziny. Dzięki prostym rozwiązaniom konstrukcyjnym i funkcjonalnym dom staje się dobrą propozycją dla osób, które szukają stosunkowo taniego w budowie domu jednorodzinnego. Biorąc pod uwagę niewielkie gabaryty i powierzchnię użytkową budynek jest niezwykle funkcjonalny. W układzie pomieszczeń wyraźnie widoczny jest podział na strefę dzienną oraz nocną. Hol komunikacyjny zapewnia dostęp do obu stref domu. Na strefę dzienną składa się kuchnia wraz ze spiżarnią i salon z jadalnią, gdzie przewidziano miejsce na kominek. Strefa n...

## Elewacje



## Sytuacje



**Rzuty**

**Parter 81.41 m<sup>2</sup>**

wiatrołap	4.50 m <sup>2</sup>
korytarz/komunikacja	6.11 m <sup>2</sup>
salon/jadalnia	26.95 m <sup>2</sup>
kuchnia	7.69 m <sup>2</sup>
spizarnia	2.10 m <sup>2</sup>
sypialnia	12.94 m <sup>2</sup>
sypialnia	13.97 m <sup>2</sup>
łazienka	7.15 m <sup>2</sup>