

Podstawowe informacje



Dane techniczne projektu

| | |
|-------------------------------|-----------------------------|
| Całkowita powierzchnia | 136.70 m² |
| Powierzchnia użytkowa | 136.70 m² |
| Powierzchnia zabudowy | 153 m² |
| Powierzchnia dachu | 232.80 m² |
| Kubatura | 604.30 m³ |
| Kąt nachylenia | 40° |
| Wysokość budynku | 8.60 m |
| Wymiary działki | 25.74 x 18.07 m |



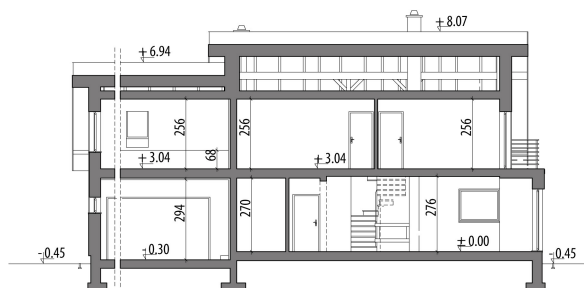
Opis projektu

Dom z użytkowym poddaszem, przeznaczony dla 4-6-osobowej rodziny. Na parterze znajduje się pokój dzienny z bezpośrednim wyjściem do ogrodu, przestrzennie połączony z jadalnią i kuchnią oraz gabinet, spiżarnia i łazienka. Na poddaszu znajdują się trzy sypialnie, łazienka z pralnią oraz garderoba. Projekt dostępny jest w wersji z garażem: jednostanowiskowym - Fiona IV oraz bez garażu - Fiona VI. Projekt dostępny jest również w wersjach bez lukarny: Fiona (z garażem 1-st.), Fiona II (z garażem 2-st.) i Fiona III (bez garażu).

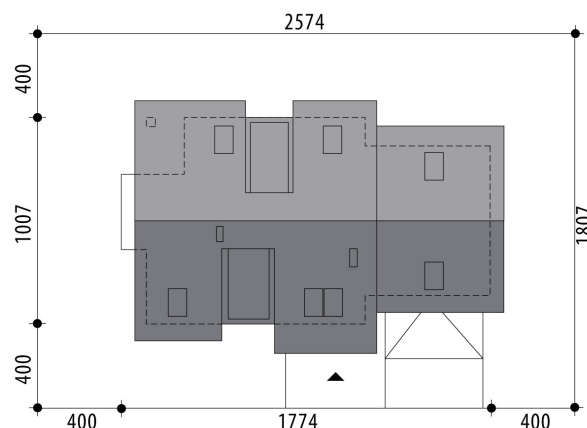
Elewacje



Przekrój



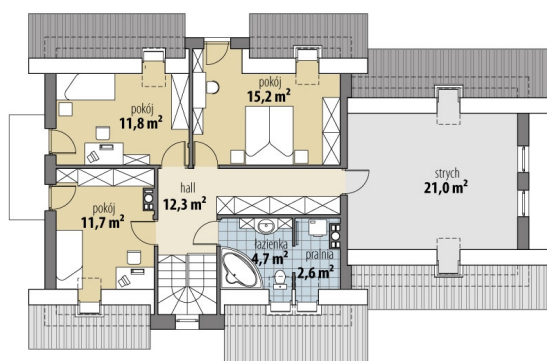
Sytuacje



Rzuty

Parter 78.40 m²

| | |
|-------------------------|----------------------|
| wiatrołap | 4.60 m ² |
| hall | 7.50 m ² |
| spizarnia | 1.30 m ² |
| kuchnia | 11.70 m ² |
| pok. dzienny + jadalnia | 33.00 m ² |
| pokój | 11.60 m ² |
| łazienka | 3.50 m ² |
| pom. gosp. | 5.20 m ² |
| garaż | 36.00 m ² |


Poddasze 58.30 m²

| | |
|----------|----------------------|
| hall | 12.30 m ² |
| łazienka | 4.70 m ² |
| pralnia | 2.60 m ² |
| pokój | 15.20 m ² |
| pokój | 11.80 m ² |
| pokój | 11.70 m ² |
| strych | 21.00 m ² |