

## Podstawowe informacje



## Dane techniczne projektu

<b>Całkowita powierzchnia</b>	<b>136.10 m<sup>2</sup></b>
<b>Powierzchnia użytkowa</b>	<b>136.10 m<sup>2</sup></b>
<b>Powierzchnia zabudowy</b>	<b>152.40 m<sup>2</sup></b>
<b>Powierzchnia dachu</b>	<b>249.30 m<sup>2</sup></b>
<b>Kubatura</b>	<b>602.30 m<sup>3</sup></b>
<b>Kąt nachylenia</b>	<b>40°</b>
<b>Wysokość budynku</b>	<b>8.60 m</b>
<b>Wymiary działki</b>	<b>25.74 x 18.07 m</b>



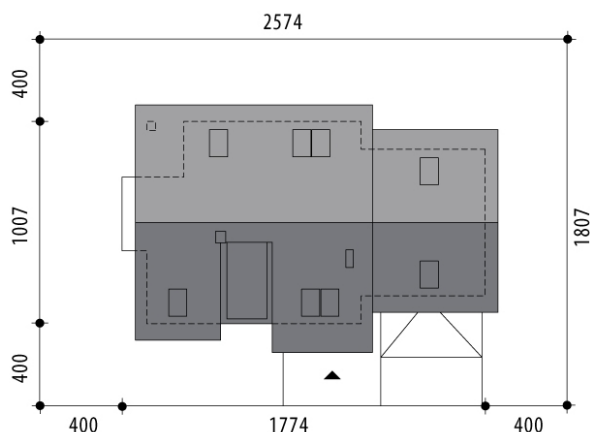
## Opis projektu

Dom z użytkowym poddaszem, przeznaczony dla 4-6-osobowej rodziny. Na parterze znajduje się pokój dzienny z bezpośrednim wyjściem do ogrodu, przestrzennie połączony z jadalnią i kuchnią oraz gabinet, spiżarnia i łazienka. Na poddaszu znajdują się trzy sypialnie, łazienka z pralnią. Projekt dostępny w wersji z garażem jedno stanowiskowym - Fiona, bez garażu - Fiona III oraz w wersji z lukarną: z garażem jedno stanowiskowym - Fiona IV, z garażem dwustanowiskowym - Fiona V oraz bez garażu - Fiona VI.

## Elewacje



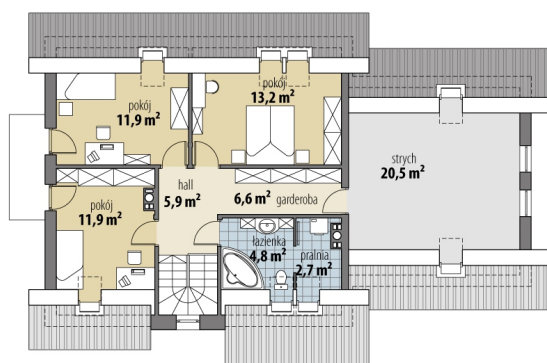
## Sytuacje



**Rzuty**

**Parter 79.10 m<sup>2</sup>**

wiatrołap	4.60 m <sup>2</sup>
hall	7.50 m <sup>2</sup>
łazienka	3.50 m <sup>2</sup>
gabinet	11.60 m <sup>2</sup>
pok. dzienny + jadalnia	33.00 m <sup>2</sup>
kuchnia	11.70 m <sup>2</sup>
spizarnia	2.00 m <sup>2</sup>
pom. gosp.	5.20 m <sup>2</sup>
garaż	35.80 m <sup>2</sup>


**Poddasze 57 m<sup>2</sup>**

hall	5.90 m <sup>2</sup>
łazienka	4.80 m <sup>2</sup>
pralnia	2.70 m <sup>2</sup>
garderoba	6.60 m <sup>2</sup>
pokój	13.20 m <sup>2</sup>
pokój	11.90 m <sup>2</sup>
pokój	11.90 m <sup>2</sup>
strych	20.50 m <sup>2</sup>