

Podstawowe informacje



Dane techniczne projektu

Całkowita powierzchnia	135 m²
Powierzchnia użytkowa	135 m²
Powierzchnia zabudowy	134.30 m²
Powierzchnia dachu	221 m²
Kubatura	538.70 m³
Kąt nachylenia	40°
Wysokość budynku	8.60 m
Wymiary działki	23.31 x 18.07 m



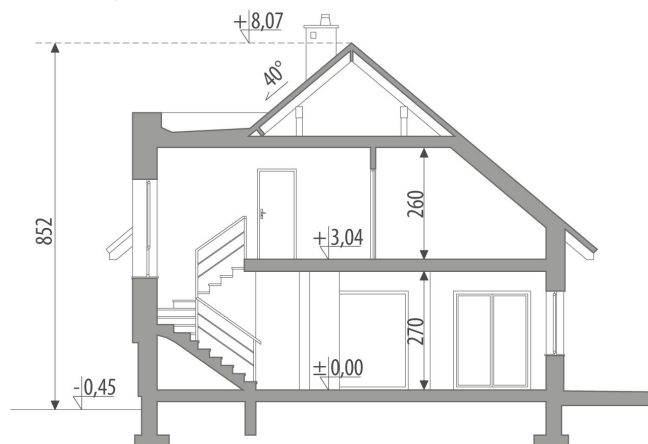
Opis projektu

Dom z użytkowym poddaszem, przeznaczony dla 4-6-osobowej rodziny. Na parterze znajduje się pokój dzienny z bezpośrednim wyjściem do ogrodu, przestrzennie połączony z jadalnią i kuchnią oraz gabinet, spiżarnia i łazienka. Jednostanowiskowy garaż dostępny jest poprzez pom. gospodarcze. Na poddaszu znajdują się trzy sypialnie, łazienka z pralnią oraz strych, który można zaadaptować na dodatkowy pokój. Projekt dostępny w wersji bez garażu - Fiona III, z garażem dwustanowiskowym - Fiona II oraz w wersji z lukarną: z garażem jednostanowiskowym - Fiona IV, z garażem dwustanowiskowym - Fiona V oraz be...

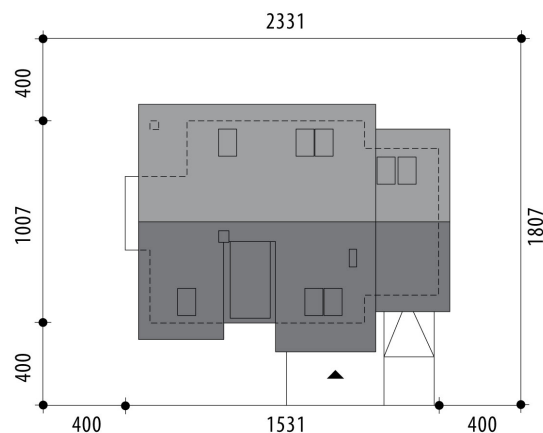
Elewacje

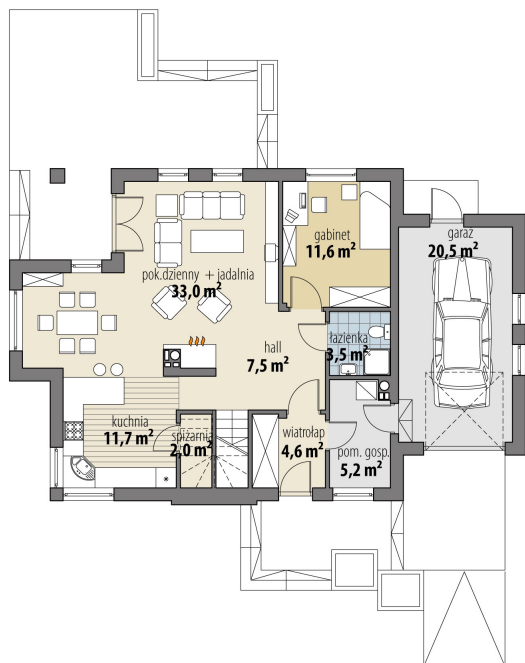


Przekrój

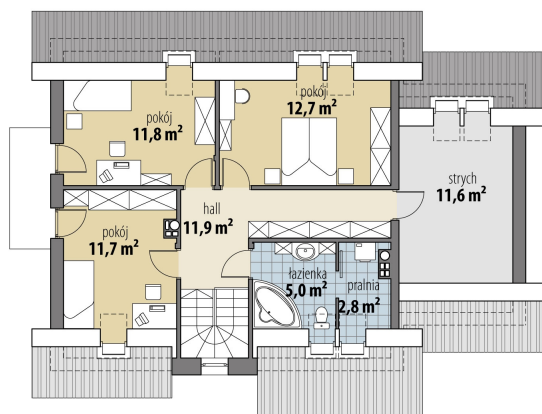


Sytuacje



Rzuty

Parter 79.10 m²

wiatrołap	4.60 m ²
hall	7.50 m ²
łazienka	3.50 m ²
gabinet	11.60 m ²
pok. dzienny + jadalnia	33.00 m ²
kuchnia	11.70 m ²
spizarnia	2.00 m ²
pom. gosp.	5.20 m ²
garaż	20.50 m ²


Poddasze 55.90 m²

hall	11.90 m ²
łazienka	5.00 m ²
pralnia	2.80 m ²
pokój	12.70 m ²
pokój	11.80 m ²
pokój	11.70 m ²
strych	11.60 m ²