

Podstawowe informacje



Dane techniczne projektu

Całkowita powierzchnia	220 m²
Powierzchnia użytkowa	220 m²
Powierzchnia zabudowy	210.70 m²
Powierzchnia dachu	338.20 m²
Kubatura	853.30 m³
Kąt nachylenia	38°
Wysokość budynku	9.60 m
Wymiary działki	24.20 x 22.60 m



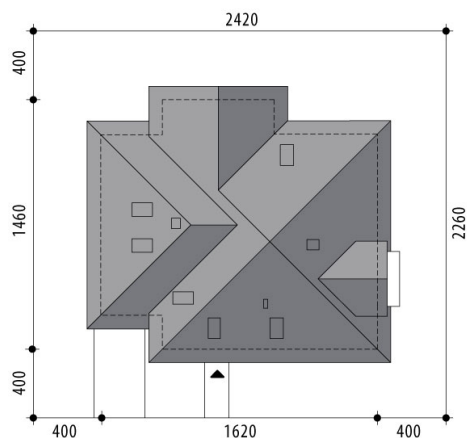
Opis projektu

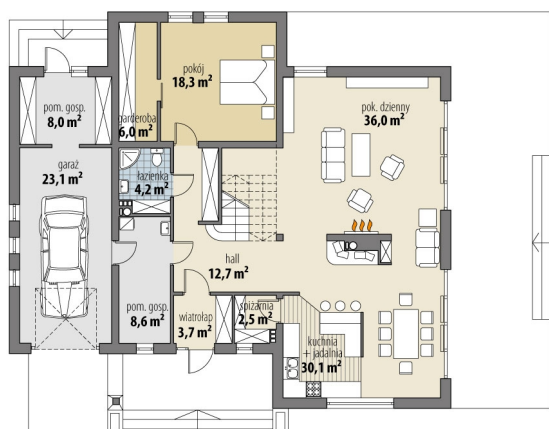
Dom z poddaszem użytkowym, niepodpiwniczony, przeznaczony dla 4-6 osobowej rodziny. Na parterze znajduje się część dzienna z salonem połączonym z jadalnią i kuchnią, sypialnia oraz część gospodarcza. Na poddaszu zlokalizowana jest część nocna z trzema sypialniami i ogólnodostępną łazienką z pralnią.

Elewacje

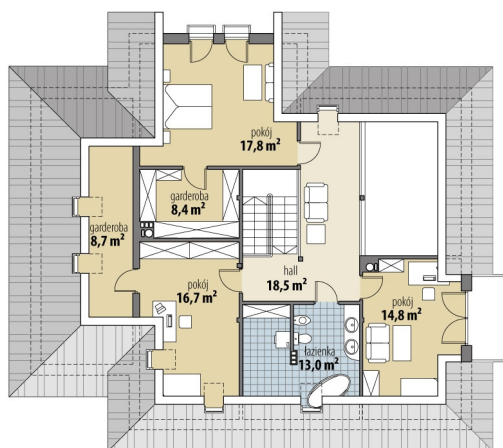


Sytuacje



Rzuty

Parter 122.10 m²

wiatrołap	3.70 m ²
garaż	23.10 m ²
pom. gosp.	8.00 m ²
hall	12.70 m ²
spizarnia	2.50 m ²
kuchnia + jadalnia	30.10 m ²
pok. dzienny	36.00 m ²
pokój	18.30 m ²
garderoba	6.00 m ²
łazienka	4.20 m ²
pom. gosp.	8.60 m ²


Poddasze 97.90 m²

korytarz	18.50 m ²
pokój	17.80 m ²
garderoba	8.40 m ²
pokój	16.70 m ²
garderoba	8.70 m ²
łazienka	13.00 m ²
pokój	14.80 m ²