

Podstawowe informacje



Dane techniczne projektu

Całkowita powierzchnia	132.30 m²
Powierzchnia użytkowa	132.30 m²
Powierzchnia zabudowy	102.30 m²
Powierzchnia dachu	175 m²
Kubatura	405 m³
Kąt nachylenia	43°
Wysokość budynku	8.90 m
Wymiary działki	19.18 x 19.39 m



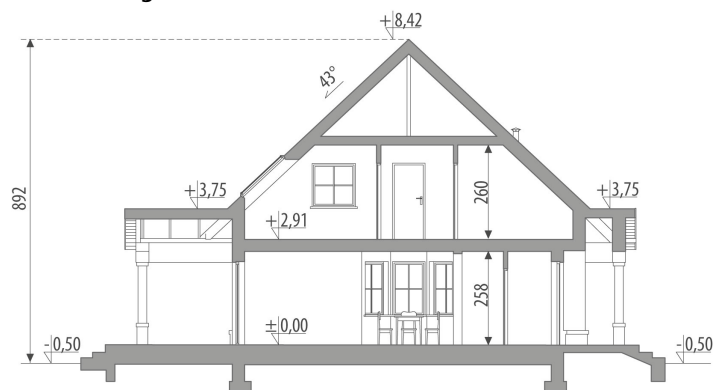
Opis projektu

Niewielki dom z użytkowym poddaszem, przeznaczony dla 4-osobowej rodziny. Zaletą jego jest przestronny pokój dzienny z kominkiem, połączony funkcjonalnie z jadalnią. Istnieje możliwość zamknięcia kuchni. Taras ogrodowy jest częściowo zadaszony, co pozwala na korzystanie z niego podczas deszczowej pogody. Dzięki prostym rozwiązaniom konstrukcyjnym i nieskomplikowanej bryle jest on niedrogi w budowie i eksploatacji. Projekt dostępny w wersji z garażem jednostanowiskowym - Feniks I.

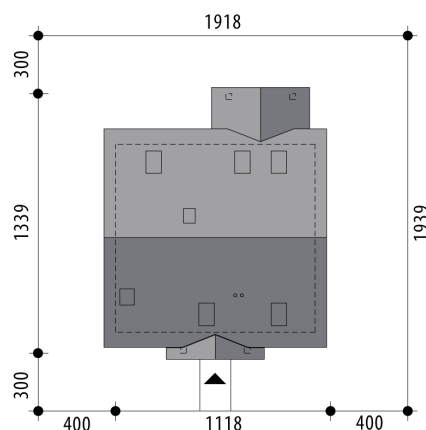
Elewacje

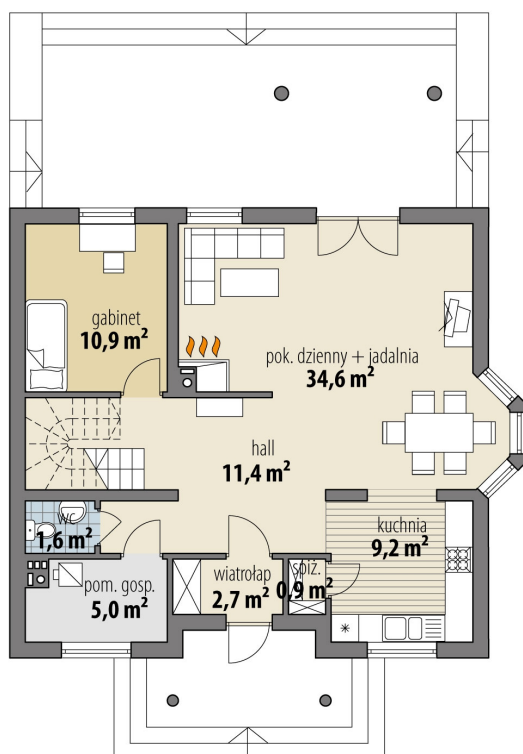


Przekrój

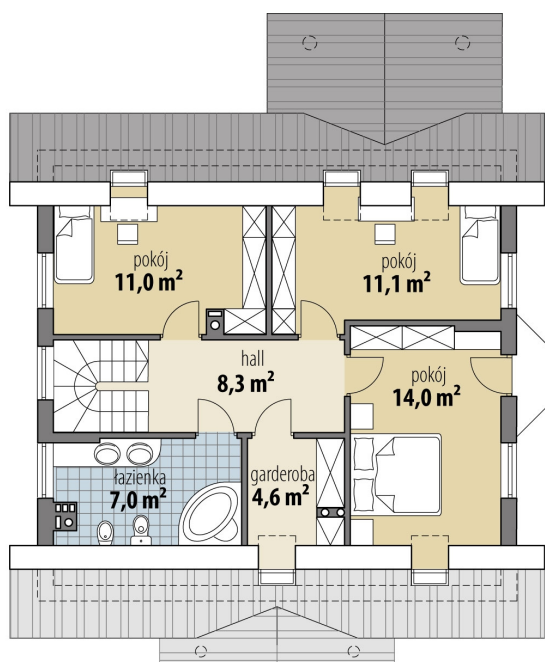


Sytuacje



Rzuty

Parter 76.30 m²

wiatrołap	2.70 m ²
hall	11.40 m ²
spizarnia	0.90 m ²
kuchnia	9.20 m ²
pok. dzienny + jadalnia	34.60 m ²
gabinet	10.90 m ²
wc	1.60 m ²
pom. gosp.	5.00 m ²


Poddasze 56 m²

hall	8.30 m ²
garderoba	4.60 m ²
łazienka	7.00 m ²
pokój	11.00 m ²
pokój	11.10 m ²
pokój	14.00 m ²