

## Podstawowe informacje



## Dane techniczne projektu

<b>Całkowita powierzchnia</b>	<b>132.30 m<sup>2</sup></b>
<b>Powierzchnia użytkowa</b>	<b>132.30 m<sup>2</sup></b>
<b>Powierzchnia zabudowy</b>	<b>132.10 m<sup>2</sup></b>
<b>Powierzchnia dachu</b>	<b>215 m<sup>2</sup></b>
<b>Kubatura</b>	<b>477.70 m<sup>3</sup></b>
<b>Kąt nachylenia</b>	<b>43°</b>
<b>Wysokość budynku</b>	<b>9 m</b>
<b>Wymiary działki</b>	<b>21.67 x 19.39 m</b>



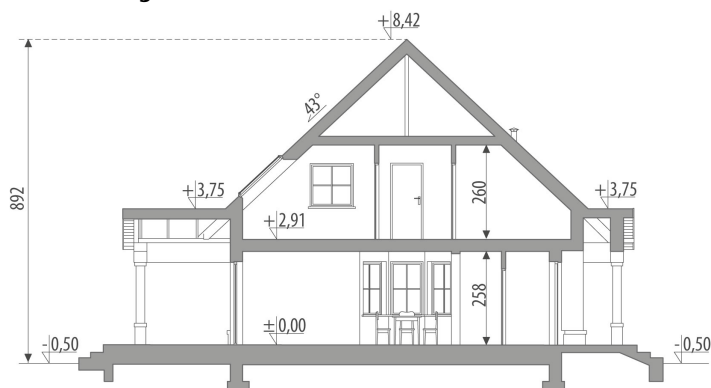
## Opis projektu

Niewielki dom z użytkowym poddaszem, przeznaczony dla 4-osobowej rodziny. Zaletą jego jest przestronny pokój dzienny z kominkiem, połączony funkcjonalnie z jadalnią. Taras ogrodowy jest częściowo zadaszony, co pozwala na korzystanie z niego podczas deszczowej pogody. Dzięki prostym rozwiązaniom konstrukcyjnym i nieskomplikowanej bryle jest on niedrogi w budowie i eksploatacji. Projekt dostępny w wersji bez garażu - Feniks III.

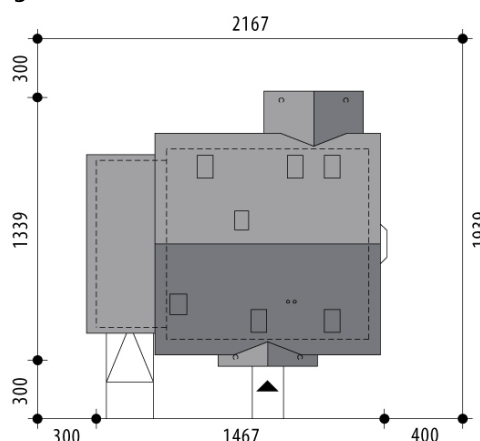
## Elewacje

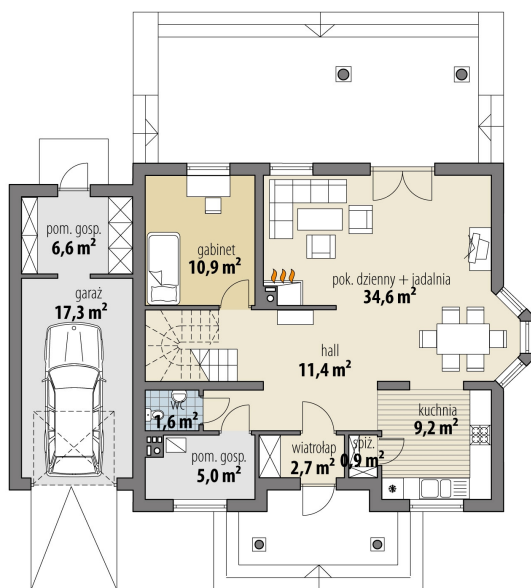


## Przekrój



## Sytuacje



**Rzuty**

**Parter 76.30 m<sup>2</sup>**

wiatrolap	2.70 m <sup>2</sup>
garaż	17.30 m <sup>2</sup>
hall	11.40 m <sup>2</sup>
spizarnia	0.90 m <sup>2</sup>
kuchnia	9.20 m <sup>2</sup>
pok. dzienny + jadalnia	34.60 m <sup>2</sup>
gabinet	10.90 m <sup>2</sup>
wc	1.60 m <sup>2</sup>
kotłownia	5.00 m <sup>2</sup>
pom. gosp.	6.60 m <sup>2</sup>


**Poddasze 56 m<sup>2</sup>**

hall	8.30 m <sup>2</sup>
garderoba	4.60 m <sup>2</sup>
łazienka	7.00 m <sup>2</sup>
pokój	11.00 m <sup>2</sup>
pokój	11.10 m <sup>2</sup>
pokój	14.00 m <sup>2</sup>