

Podstawowe informacje


iq.ulyta w ymod - JTC: MTH ©

Dane techniczne projektu

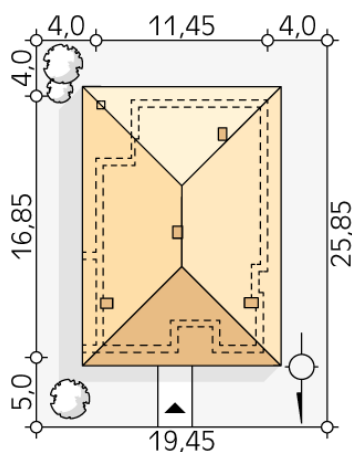
Całkowita powierzchnia	181.33 m²
Powierzchnia użytkowa	141.16 m²
Powierzchnia zabudowy	181.33 m²
Powierzchnia dachu	285 m²
Kubatura	598.40 m³
Wymiary budynku	11.45 x 16.85 m
Kąt nachylenia	30°
Wysokość budynku	7.14 m
Wymiary działki	19.45 x 25.85 m

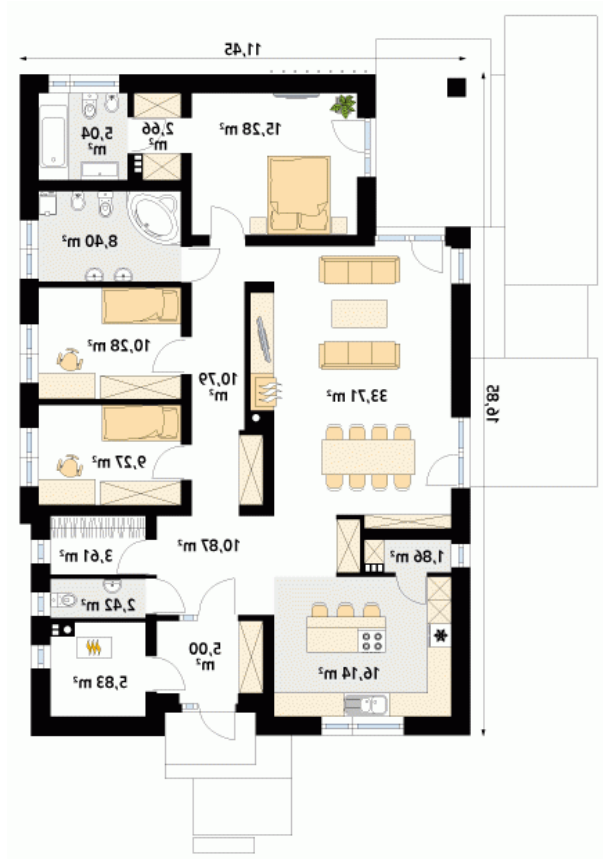

iq.ulyta w ymod - JTC: MTH ©

Opis projektu

Feniks 3 to projekt domu parterowego przeznaczony dla 4-osobowej rodziny. Zwarta nowoczesna bryła daje możliwość usytuowania budynku na wąskiej działce. Układ funkcjonalny domu zapewnia swobodę poruszania się po budynku, przy jednoczesnym zapewnieniu prywatności wszystkim domownikom. Duża kuchnia z wyspą i spiżarnią tworzy doskonałą przestrzeń do wygodnego przygotowywania i spożywania posiłków. Główna sypialnia zapewnia gospodarzom większy komfort użytkowania dzięki prywatnej garderobie i łazience. Projekt przewiduje dużą ilość przestrzeni magazynowej, która poprawia walory użytkowe mieszka...

Sytuacje



Rzuty

Parter 141.16 m²

wiatrołap	5.00 m ²
łazienka	8.40 m ²
sypialnia	10.28 m ²
sypialnia	9.27 m ²
garderoba	3.61 m ²
wc	2.42 m ²
kotłownia	5.83 m ²
hol	10.87 m ²
kuchnia	16.14 m ²
spizarnia	1.86 m ²
salon	33.71 m ²
korytarz/komunikacja	10.79 m ²
sypialnia	15.28 m ²
garderoba	2.66 m ²
łazienka	5.04 m ²