

## Podstawowe informacje



iq.ulyta w

## Dane techniczne projektu

<b>Całkowita powierzchnia</b>	<b>181.33 m<sup>2</sup></b>
<b>Powierzchnia użytkowa</b>	<b>141.16 m<sup>2</sup></b>
<b>Powierzchnia zabudowy</b>	<b>181.33 m<sup>2</sup></b>
<b>Powierzchnia dachu</b>	<b>285 m<sup>2</sup></b>
<b>Kubatura</b>	<b>598.40 m<sup>3</sup></b>
<b>Wymiary budynku</b>	<b>11.45 x 16.85 m</b>
<b>Kąt nachylenia</b>	<b>30°</b>
<b>Wysokość budynku</b>	<b>7.14 m</b>
<b>Wymiary działki</b>	<b>19.45 x 25.85 m</b>

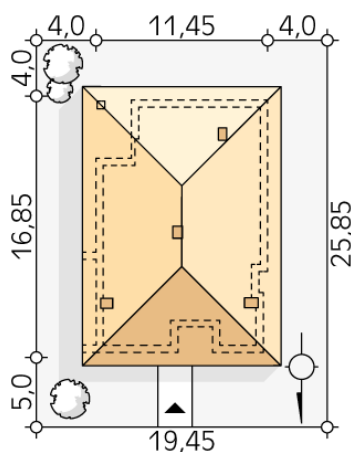


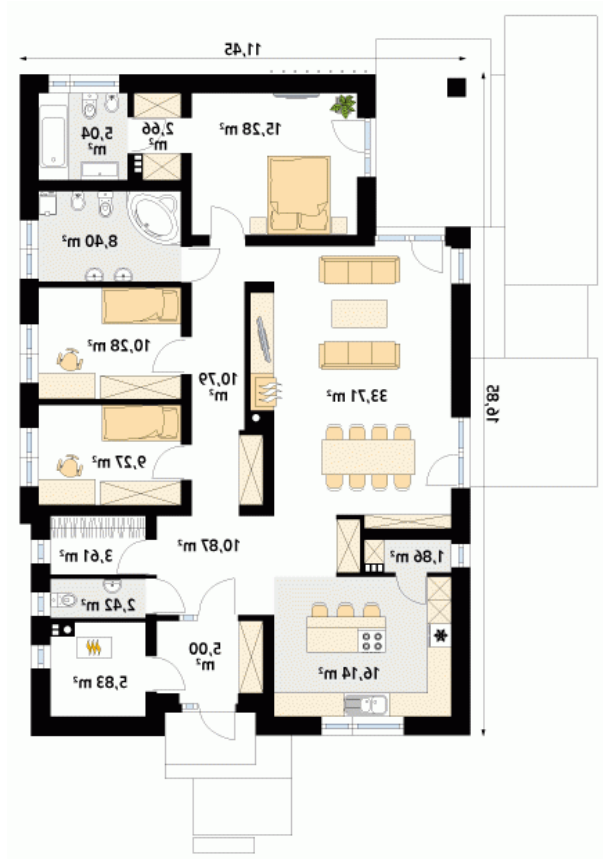
iq.ulyta w

## Opis projektu

Feniks 3 to projekt domu parterowego przeznaczony dla 4-osobowej rodziny. Zwarta nowoczesna bryła daje możliwość usytuowania budynku na wąskiej działce. Układ funkcjonalny domu zapewnia swobodę poruszania się po budynku, przy jednoczesnym zapewnieniu prywatności wszystkim domownikom. Duża kuchnia z wyspą i spiżarnią tworzy doskonałą przestrzeń do wygodnego przygotowywania i spożywania posiłków. Główna sypialnia zapewnia gospodarzom większy komfort użytkowania dzięki prywatnej garderobie i łazience. Projekt przewiduje dużą ilość przestrzeni magazynowej, która poprawia wa...

## Sytuacje



**Rzuty**

**Parter 141.16 m<sup>2</sup>**

wiatrołap	5.00 m <sup>2</sup>
łazienka	8.40 m <sup>2</sup>
sypialnia	10.28 m <sup>2</sup>
sypialnia	9.27 m <sup>2</sup>
garderoba	3.61 m <sup>2</sup>
wc	2.42 m <sup>2</sup>
kotłownia	5.83 m <sup>2</sup>
hol	10.87 m <sup>2</sup>
kuchnia	16.14 m <sup>2</sup>
spizarnia	1.86 m <sup>2</sup>
salon	33.71 m <sup>2</sup>
korytarz/komunikacja	10.79 m <sup>2</sup>
sypialnia	15.28 m <sup>2</sup>
garderoba	2.66 m <sup>2</sup>
łazienka	5.04 m <sup>2</sup>