

## Podstawowe informacje



## Dane techniczne projektu

<b>Całkowita powierzchnia</b>	<b>136.10 m<sup>2</sup></b>
<b>Powierzchnia użytkowa</b>	<b>136.10 m<sup>2</sup></b>
<b>Powierzchnia zabudowy</b>	<b>121.20 m<sup>2</sup></b>
<b>Powierzchnia dachu</b>	<b>208.10 m<sup>2</sup></b>
<b>Kubatura</b>	<b>456.30 m<sup>3</sup></b>
<b>Kąt nachylenia</b>	<b>38°</b>
<b>Wysokość budynku</b>	<b>8.50 m</b>
<b>Wymiary działki</b>	<b>19.63 x 19.48 m</b>



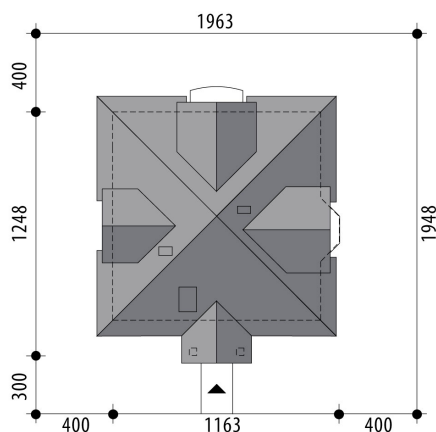
## Opis projektu

Dom z użytkowym poddaszem dla 4-5-osobowej rodziny. Na parterze znajduje się część dzienna z salonem połączonym z jadalnią, kuchnia ze spiżarnią, gabinet, łazienka oraz pom. gospodarcze. Na poddaszu znajdują się trzy sypialnie oraz ogólnodostępna łazienka. Centralnie zlokalizowany kominek pozwala na wykonanie ogrzewania kominkowego. Istnieje wersja projektu z garażem jednostanowiskowym - Faun oraz z garażem dwustanowiskowym - Faun II.

## Elewacje



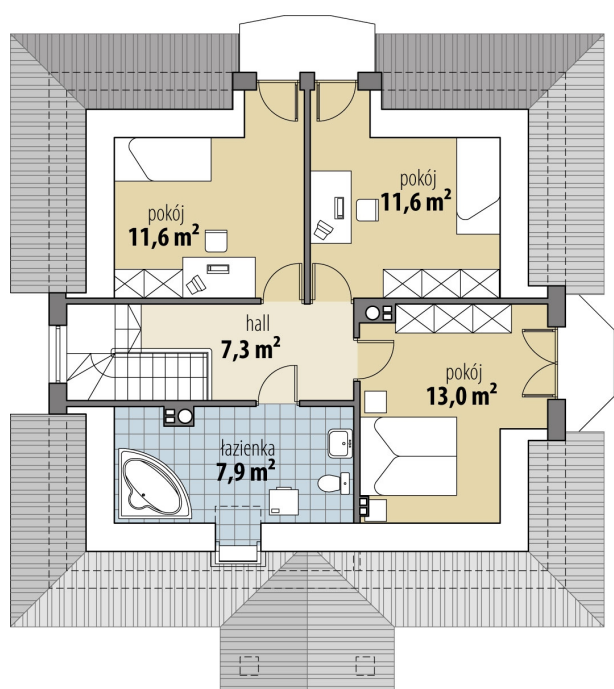
## Sytuacje



**Rzuty**

**Parter 84.70 m<sup>2</sup>**

wiatrołap	3.20 m <sup>2</sup>
hall	9.20 m <sup>2</sup>
kuchnia	8.80 m <sup>2</sup>
spiżarnia	1.30 m <sup>2</sup>
jadalnia	8.90 m <sup>2</sup>
pok. dzienny	26.80 m <sup>2</sup>
łazienka	3.60 m <sup>2</sup>
pokój	13.10 m <sup>2</sup>
pom. gosp.	9.80 m <sup>2</sup>


**Poddasze 51.40 m<sup>2</sup>**

hall	7.30 m <sup>2</sup>
łazienka	7.90 m <sup>2</sup>
pokój	13.00 m <sup>2</sup>
pokój	11.60 m <sup>2</sup>
pokój	11.60 m <sup>2</sup>