

## Podstawowe informacje



## Dane techniczne projektu

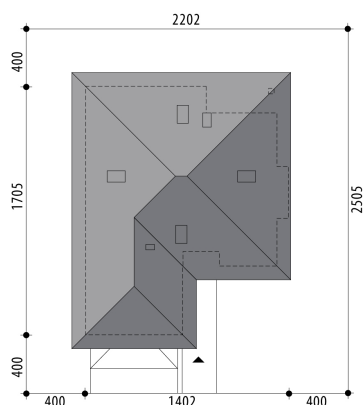
<b>Całkowita powierzchnia</b>	<b>150.10 m<sup>2</sup></b>
<b>Powierzchnia użytkowa</b>	<b>113.60 m<sup>2</sup></b>
<b>Powierzchnia zabudowy</b>	<b>195.80 m<sup>2</sup></b>
<b>Powierzchnia dachu</b>	<b>295.50 m<sup>2</sup></b>
<b>Kubatura</b>	<b>645.40 m<sup>3</sup></b>
<b>Kąt nachylenia</b>	<b>30°</b>
<b>Wysokość budynku</b>	<b>7.50 m</b>
<b>Wymiary działki</b>	<b>22.02 x 25.05 m</b>

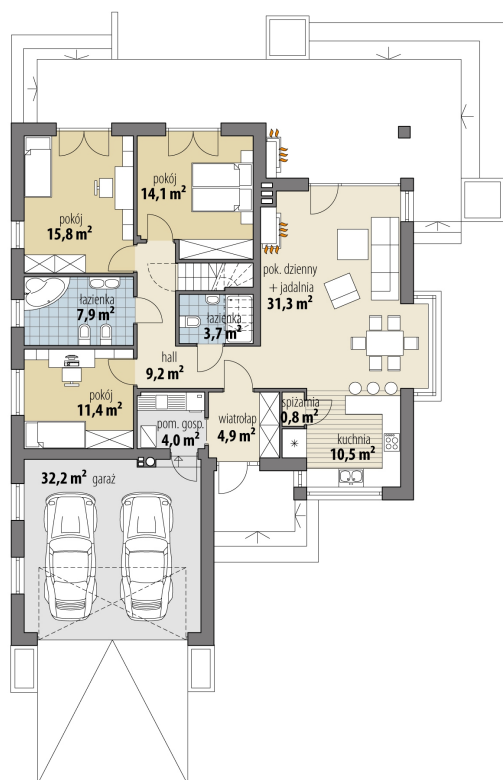


## Opis projektu

Projekt parterowego domu z garażem 2-stanowiskowym i poddaszem nieużytkowym, które można w późniejszym czasie przystosować do zamieszkania. Część dzienna obejmuje pokój dzienny, jadalnię umieszczoną w pięknym, przeszklonym wykusz oraz kuchnię ze spiżarnią. Tuż przy wiatrołapie zaprojektowano pom. gosp i garaż. Strefa nocna domu to trzy sypialnie i dwie łazienki. Projekt dostępny jest w wersjach o mniejszej powierzchni użytkowej, z 3 sypialniami: Fabia (bez garażu), Fabia II (z garażem 1-stanowiskowym z boku budynku), Fabia III (z garażem 2-stanowiskowym z boku budynku), Fabia IV (z garażem 1-s...

## Sytuacje



**Rzuty**

**Parter 113.60 m<sup>2</sup>**

wiatrołap	4.90 m <sup>2</sup>
łazienka	3.70 m <sup>2</sup>
pom. gosp.	4.00 m <sup>2</sup>
garaż	32.20 m <sup>2</sup>
hall	9.20 m <sup>2</sup>
kuchnia	10.50 m <sup>2</sup>
spizarnia	0.80 m <sup>2</sup>
pok. dzienny + jadalnia	31.30 m <sup>2</sup>
pokój	11.40 m <sup>2</sup>
łazienka	7.90 m <sup>2</sup>
pokój	15.80 m <sup>2</sup>
pokój	14.10 m <sup>2</sup>

**Strych 36.50 m<sup>2</sup>**

strych	36.50 m <sup>2</sup>
--------	----------------------

