

Podstawowe informacje



Dane techniczne projektu

Całkowita powierzchnia	109.60 m²
Powierzchnia użytkowa	109.60 m²
Powierzchnia zabudowy	182 m²
Powierzchnia dachu	265.20 m²
Kubatura	396.10 m³
Kąt nachylenia	25°
Wysokość budynku	6.60 m
Wymiary działki	25 x 20.30 m



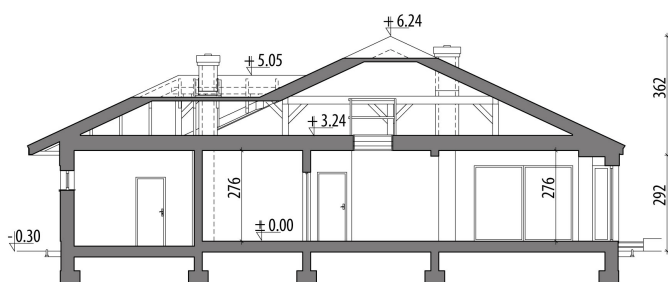
Opis projektu

Projekt parterowego domu z garażem i poddaszem nieużytkowym. Część dzienna obejmuje pokój dzienny, jadalnię umieszczoną w pięknym, przeszklonym wykusz oraz kuchnię ze spiżarnią. Tuż przy wiatrołapie zaprojektowano pom. gosp i garaż. Strefa nocna domu to trzy sypialnie i dwie łazienki. Projekt dostępny w wersji z garażem dwustanowiskowym - Fabia III, bez garażu - Fabia, z garażem dostawionym z przodu budynku: 1-stanowiskowym - Fabia IV oraz 2-stanowiskowym - Fabia V.

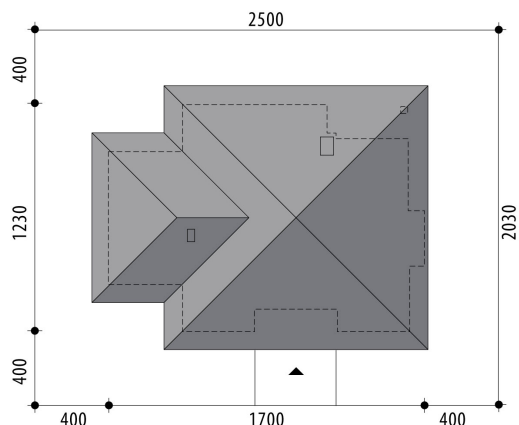
Elewacje

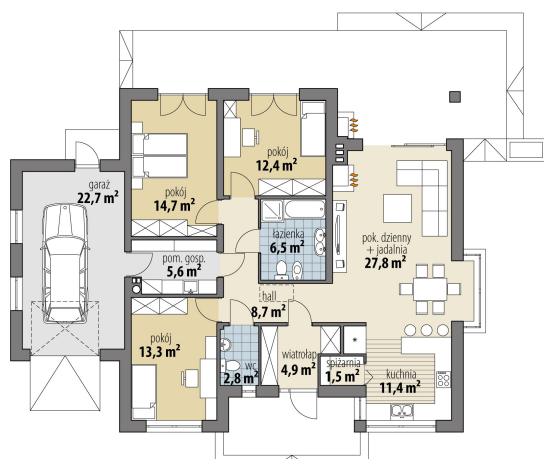


Przekrój



Sytuacje



Rzuty

Parter 109.60 m²

wiatrołap	4.90 m ²
pokój	13.30 m ²
wc	2.80 m ²
garaż	22.70 m ²
hall	8.70 m ²
spizarnia	1.50 m ²
kuchnia	11.40 m ²
pok. dzienny + jadalnia	27.80 m ²
łazienka	6.50 m ²
pokój	12.40 m ²
pokój	14.70 m ²
pom. gosp.	5.60 m ²