

## Podstawowe informacje



## Dane techniczne projektu

<b>Całkowita powierzchnia</b>	<b>109.80 m<sup>2</sup></b>
<b>Powierzchnia użytkowa</b>	<b>109.80 m<sup>2</sup></b>
<b>Powierzchnia zabudowy</b>	<b>141 m<sup>2</sup></b>
<b>Powierzchnia dachu</b>	<b>225.70 m<sup>2</sup></b>
<b>Kubatura</b>	<b>302.50 m<sup>3</sup></b>
<b>Kąt nachylenia</b>	<b>25°</b>
<b>Wysokość budynku</b>	<b>6.60 m</b>
<b>Wymiary działki</b>	<b>21.10 x 20.30 m</b>



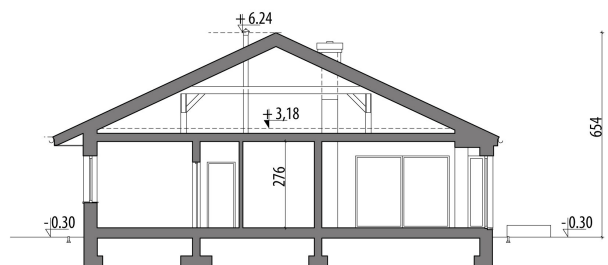
## Opis projektu

Projekt nowoczesnego, parterowego domu z poddaszem nieużytkowym, które można w późniejszym czasie przystosować do zamieszkania. Część dzienna obejmuje pokój dzienny, jadalnię umieszczoną w pięknym, przeszklonym wykusz oraz kuchnię ze spiżarnią. Tuż przy wiatrołapie zaprojektowano pom. gosp. Strefa nocna domu to trzy sypialnie, dwie łazienki oraz garderoba.

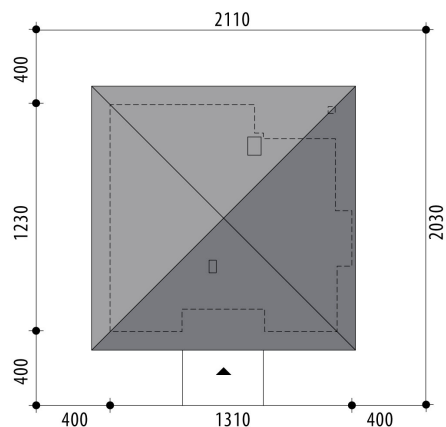
## Elewacje

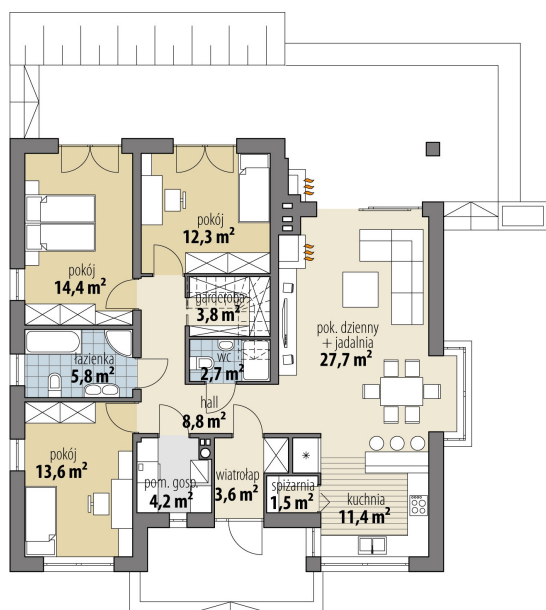


## Przekrój



## Sytuacje



**Rzuty**

**Parter 109.80 m<sup>2</sup>**

wiatrołap	3.60 m <sup>2</sup>
łazienka	5.80 m <sup>2</sup>
pokój	13.60 m <sup>2</sup>
pom. gosp.	4.20 m <sup>2</sup>
hall	8.80 m <sup>2</sup>
spizarnia	1.50 m <sup>2</sup>
kuchnia	11.40 m <sup>2</sup>
pok. dzienny + jadalnia	27.70 m <sup>2</sup>
łazienka	2.70 m <sup>2</sup>
garderoba	3.80 m <sup>2</sup>
pokój	12.30 m <sup>2</sup>
pokój	14.40 m <sup>2</sup>