

Podstawowe informacje



Dane techniczne projektu

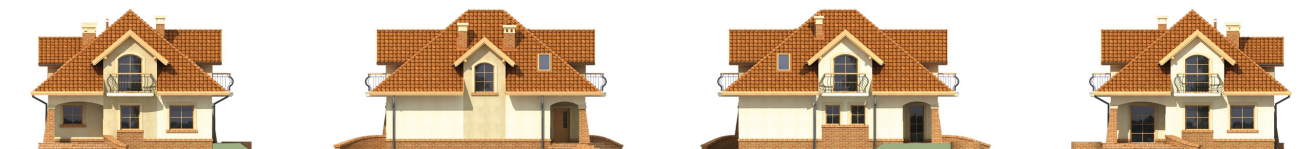
Całkowita powierzchnia	137.40 m²
Powierzchnia użytkowa	137.40 m²
Powierzchnia zabudowy	118.80 m²
Powierzchnia dachu	209.70 m²
Kubatura	428.20 m³
Kąt nachylenia	40°
Wysokość budynku	8.50 m
Wymiary działki	17.90 x 20 m



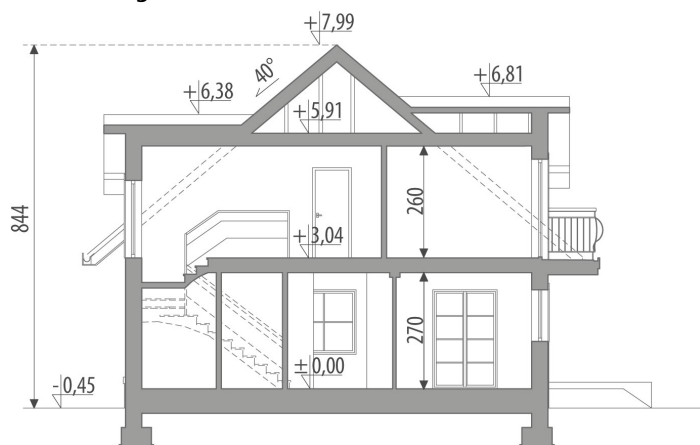
Opis projektu

Dom z użytkowym poddaszem, przeznaczony dla 4-6-osobowej rodziny. Na parterze znajduje się pokój dzienny z bezpośrednim wyjściem do ogrodu, przestrzennie połączony z jadalnią i kuchnią. Funkcji mieszkalnej dopełniają gabinet, spiżarnia oraz toaleta. W strefie wejściowej znajduje się pomieszczenie gospodarcze. Na poddaszu znajdują się trzy przestronne sypialnie oraz wygodna łazienka. Projekt dostępny w wersji z garażem jednostanowiskowym - Eurydyka oraz z garażem dwustanowiskowym - Eurydyka II.

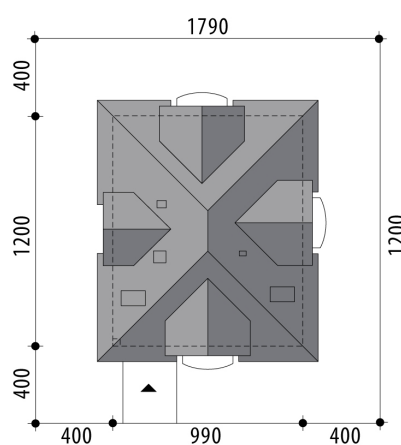
Elewacje

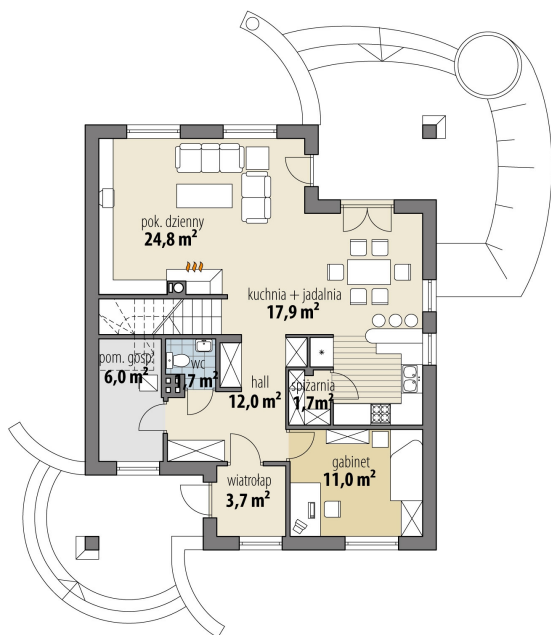


Przekrój

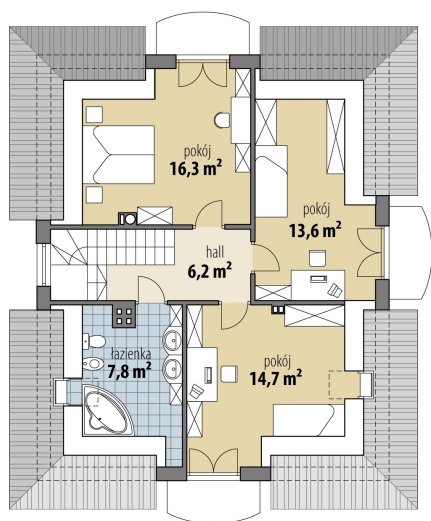


Sytuacje



Rzuty

Parter 78.80 m²

wiatrołap	3.70 m ²
hall	12.00 m ²
pokój	11.00 m ²
spizarnia	1.70 m ²
kuchnia + jadalnia	17.90 m ²
pok. dzienny	24.80 m ²
toaleta	1.70 m ²
pom. gosp.	6.00 m ²


Poddasze 58.60 m²

hall	6.20 m ²
pokój	14.70 m ²
pokój	13.60 m ²
pokój	16.30 m ²
łazienka	7.80 m ²