

Podstawowe informacje



Dane techniczne projektu

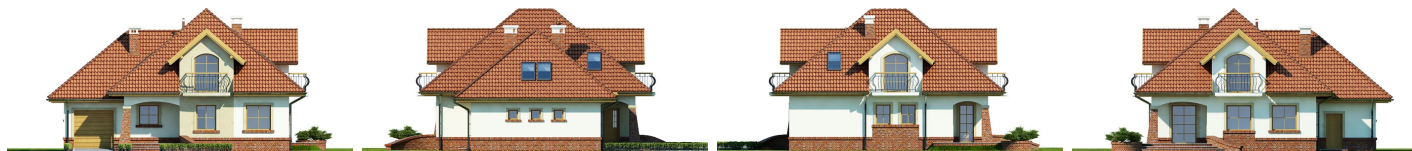
Całkowita powierzchnia	137.10 m²
Powierzchnia użytkowa	137.10 m²
Powierzchnia zabudowy	147.20 m²
Powierzchnia dachu	256.70 m²
Kubatura	523.10 m³
Kąt nachylenia	40°
Wysokość budynku	8.50 m
Wymiary działki	21.72 x 19.92 m



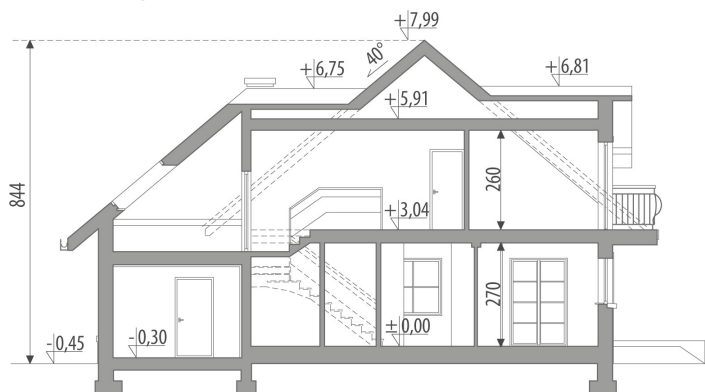
Opis projektu

Dom z użytkowym poddaszem, przeznaczony dla 4-6-osobowej rodziny. Na parterze znajduje się pokój dzienny z bezpośrednim wyjściem do ogrodu, przestrzennie połączony z jadalnią i kuchnią. Funkcji mieszkalnej dopełniają gabinet, spiżarnia oraz toaleta. Jednostanowiskowy garaż dostępny jest poprzez pomieszczenie gospodarcze. Na poddaszu znajdują się trzy przestronne sypialnie, wygodna łazienka oraz strych, który można zaadaptować na dodatkowy pokój. Projekt dostępny w wersji bez garażu - Eurydyka III oraz z dwustanowiskowym garażem - Eurydyka II. Projekt może być wykorzystany do zabudowy bliźniaczej...

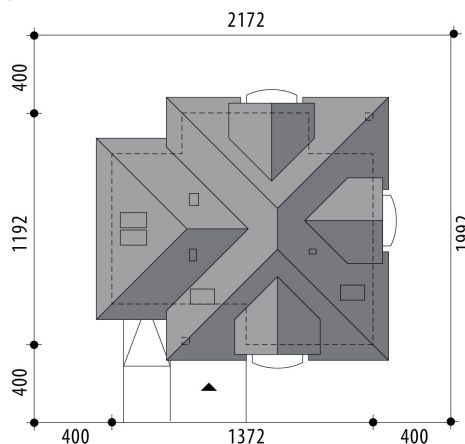
Elewacje

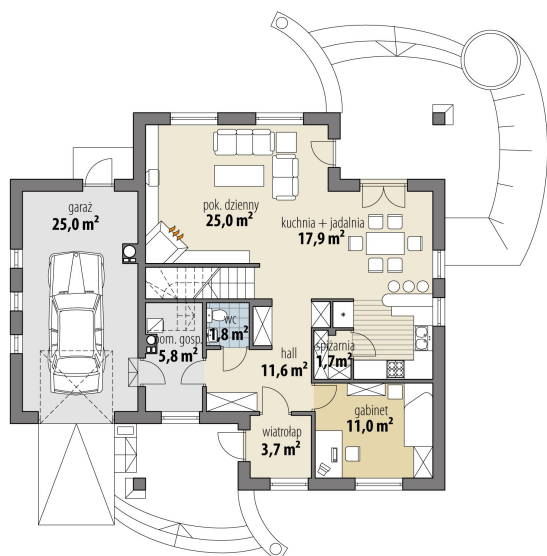


Przekrój

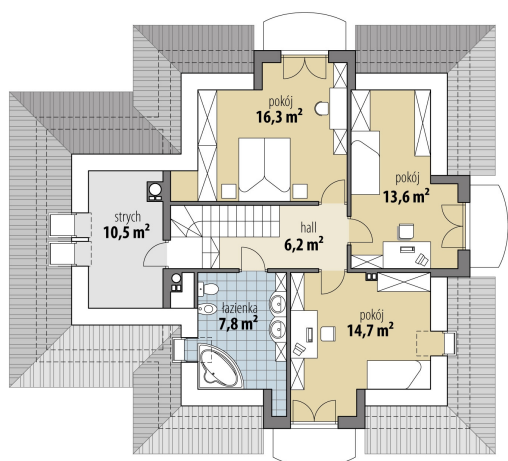


Sytuacje



Rzuty

Parter 78.50 m²

wiatrołap	3.70 m ²
hall	11.60 m ²
gabinet	11.00 m ²
spizarnia	1.70 m ²
kuchnia + jadalnia	17.90 m ²
pok. dzienny	25.00 m ²
toaleta	1.80 m ²
pom. gosp.	5.80 m ²
garaż	25.00 m ²


Poddasze 58.60 m²

hall	6.20 m ²
pokój	14.70 m ²
pokój	13.60 m ²
pokój	16.30 m ²
łazienka	7.80 m ²
strych	10.50 m ²