

## Podstawowe informacje



## Dane techniczne projektu

<b>Całkowita powierzchnia</b>	<b>169.80 m<sup>2</sup></b>
<b>Powierzchnia użytkowa</b>	<b>169.80 m<sup>2</sup></b>
<b>Powierzchnia zabudowy</b>	<b>158.30 m<sup>2</sup></b>
<b>Powierzchnia dachu</b>	<b>224.80 m<sup>2</sup></b>
<b>Kubatura</b>	<b>517.80 m<sup>3</sup></b>
<b>Kąt nachylenia</b>	<b>24°</b>
<b>Wysokość budynku</b>	<b>7.20 m</b>
<b>Wymiary działki</b>	<b>20.04 x 24.10 m</b>



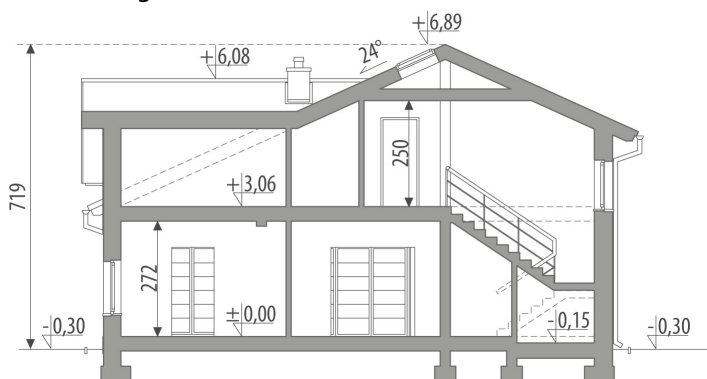
## Opis projektu

Dom z poddaszem użytkowym, przeznaczony dla 4-5 osobowej rodziny. Nowoczesna, ale stonowana bryła i zastosowanie ogólnie dostępnych technologii czynią go dobrym rozwiązaniem dla rodziny wymagającej więcej miejsca i pomieszczeń z pełną wysokością na poddaszu. Parter to część dzienna - salon, jadalnia i wygodna kuchnia. Na parterze zaprojektowano duży hall rozdzielający funkcje, pokój gościnny i łazienkę oraz garaż i pom. gospodarcze. Na poddaszu przewidziano sypialnię z własną łazienką i salką TV, dwa pokoje dla dzieci oraz pokój kąpielowy z garderobą.

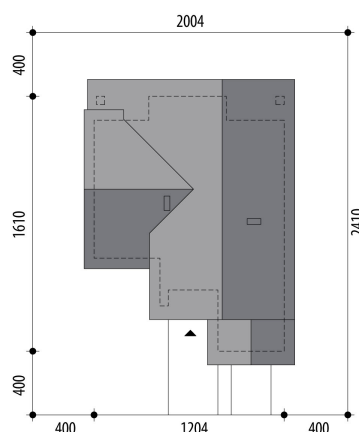
## Elewacje

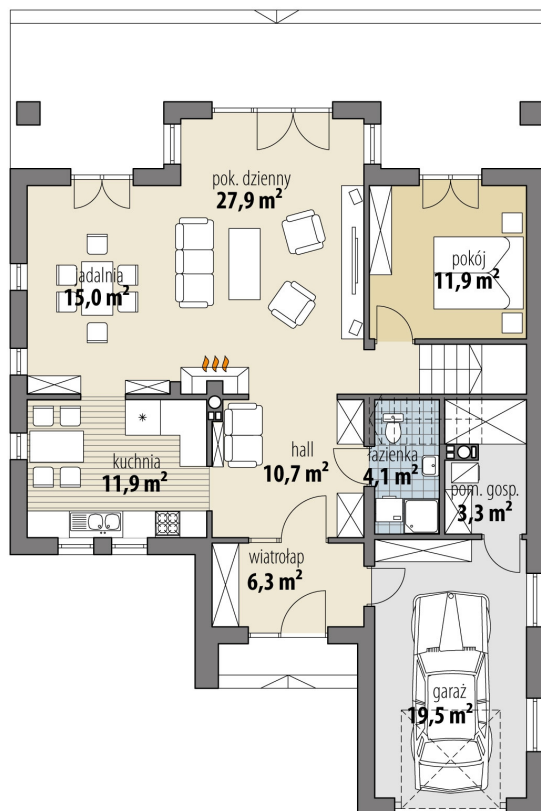


## Przekrój

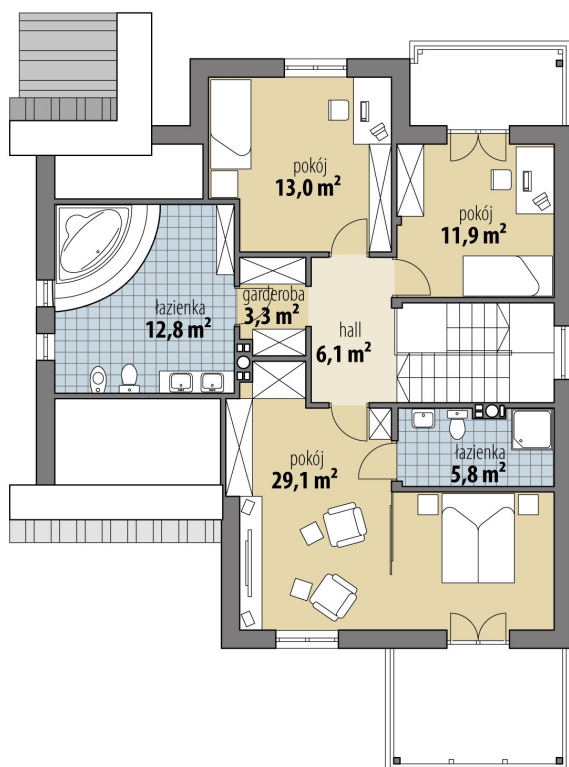


## Sytuacje



**Rzuty**

**Parter 87.80 m<sup>2</sup>**

wiatrołap	6.30 m <sup>2</sup>
hall	10.70 m <sup>2</sup>
pok. dzienny	27.90 m <sup>2</sup>
jadalnia	15.00 m <sup>2</sup>
kuchnia	11.90 m <sup>2</sup>
łazienka	4.10 m <sup>2</sup>
pokój	11.90 m <sup>2</sup>
pom. gospodarcze	3.30 m <sup>2</sup>
garaż	19.50 m <sup>2</sup>


**Poddasze 82 m<sup>2</sup>**

hall	6.10 m <sup>2</sup>
pokój	29.10 m <sup>2</sup>
łazienka	5.80 m <sup>2</sup>
pokój	11.90 m <sup>2</sup>
pokój	13.00 m <sup>2</sup>
łazienka	12.80 m <sup>2</sup>
garderoba	3.30 m <sup>2</sup>