

Podstawowe informacje



Dane techniczne projektu

Całkowita powierzchnia	131.80 m²
Powierzchnia użytkowa	131.80 m²
Powierzchnia zabudowy	119.40 m²
Powierzchnia dachu	225.50 m²
Kubatura	410.80 m³
Kąt nachylenia	45°
Wysokość budynku	8.60 m
Wymiary działki	22.68 x 18.38 m



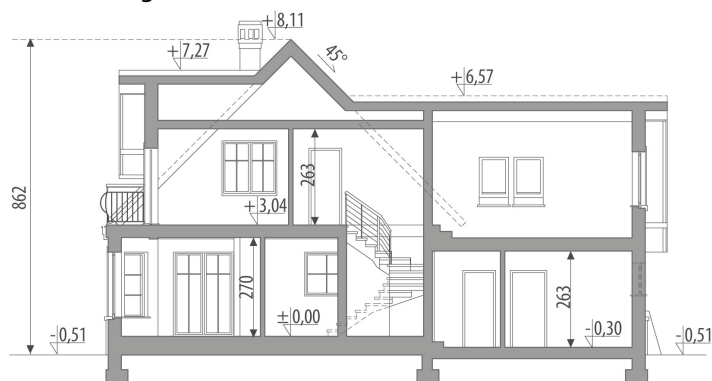
Opis projektu

Budynek niepodpiwniczony, przeznaczony dla 4-5-osobowej rodziny. Na parterze zlokalizowano część dzienną i gospodarczą. Kuchnia połączona z jadalnią otwartą na salon. Centralnie umieszczony kominek umożliwia w prosty sposób rozprowadzenie ciepła po całym domu. Na poddaszu znajdują się trzy sypialnie, duża łazienka oraz wspólna garderoba. Projekt może być wykorzystany do zabudowy bliźniaczej.

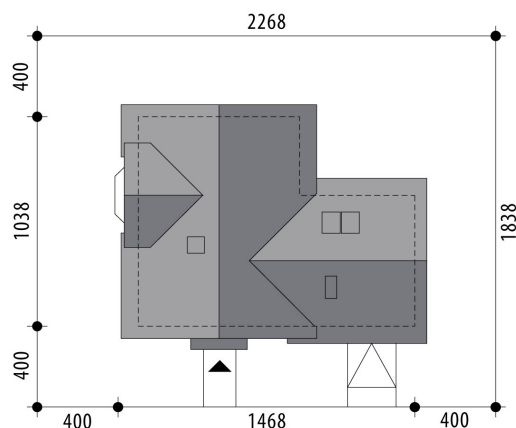
Elewacje

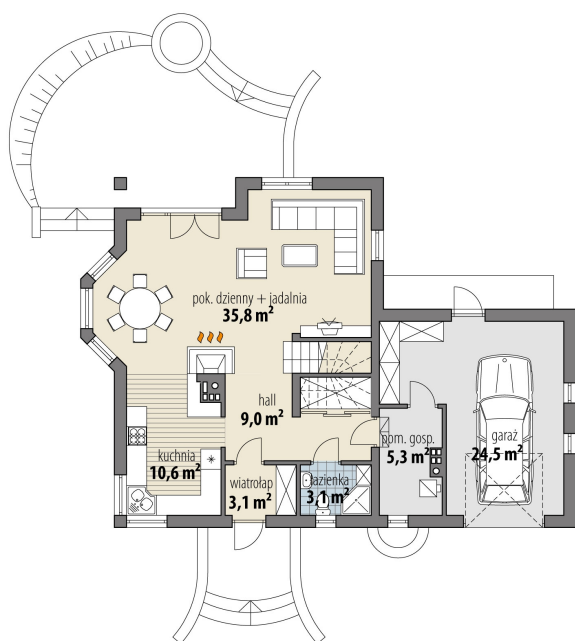


Przekrój

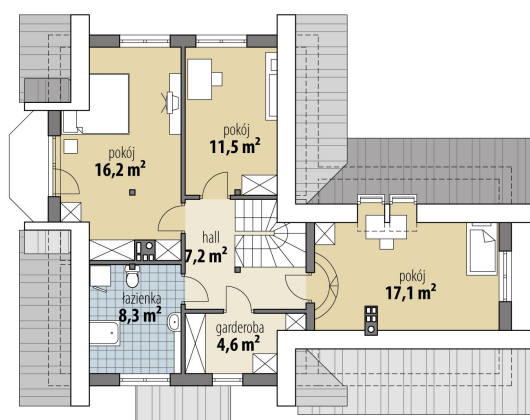


Sytuacje



Rzuty

Parter 66.90 m²

wiatrołap	3.10 m ²
hall	9.00 m ²
kuchnia	10.60 m ²
pok. dzienny + jadalnia	35.80 m ²
łazienka	3.10 m ²
kotłownia	5.30 m ²
garaż	24.50 m ²


Poddasze 64.90 m²

hall	7.20 m ²
pokój	17.10 m ²
pokój	11.50 m ²
pokój	16.20 m ²
łazienka	8.30 m ²
garderoba	4.60 m ²