

Podstawowe informacje



Dane techniczne projektu

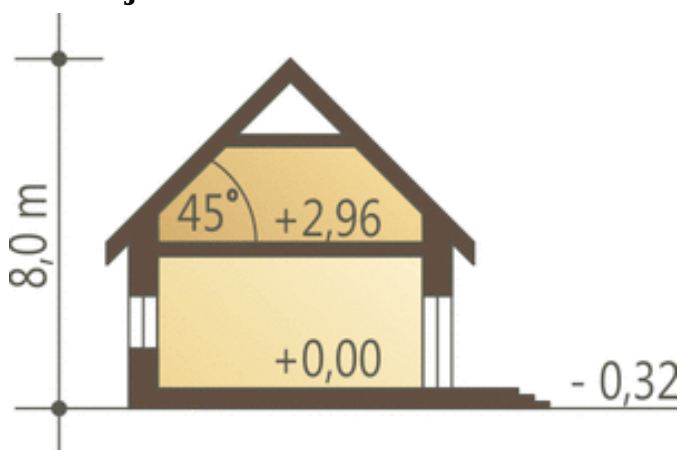
Całkowita powierzchnia	87.60 m²
Powierzchnia użytkowa	67.40 m²
Powierzchnia zabudowy	77.70 m²
Powierzchnia dachu	130.50 m²
Wymiary budynku	11.80 x 7 m
Kąt nachylenia	45°
Wysokość budynku	8 m
Wymiary działki	18.80 x 15 m



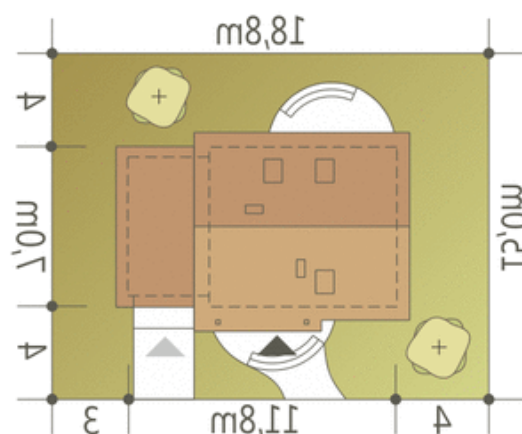
Opis projektu

Klasyczny mały domek dla 3-4 osobowej rodziny. Prosta i zwarta bryła oraz niewielka powierzchnia sprawiają, że będzie tani w realizacji i użytkowaniu. Na parterze strefa dzienna z możliwością wydzielenia niewielkiego pokoiku do pracy. Na poddaszu strefa nocna: dwie sypialnie, garderoba i łazienka.

Przekrój



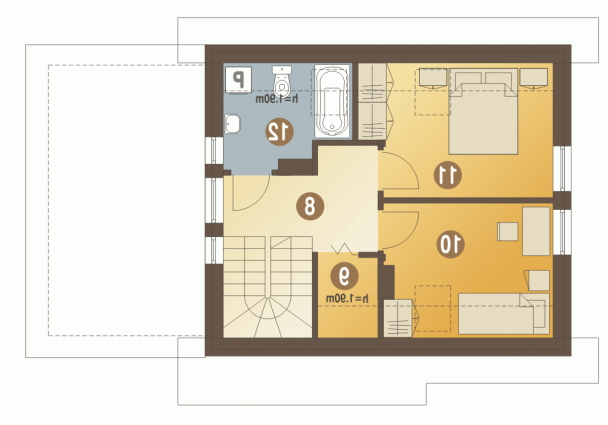
Sytuacje



Rzuty

Parter 59.30 m²

Wiatrołap	4.00 m ²
Hol	4.80 m ²
Kuchnia	5.30 m ²
Salon	15.50 m ²
Gabinet	4.60 m ²
WC + kotłownia	3.30 m ²
Schody	4.30 m ²
Garaż*	17.50 m ²


Piętro 28.30 m²

Sypialnia	7.80 m ²
Sypialnia	8.40 m ²
Łazienka	3.50 m ²
Przedpokój	5.80 m ²
Garderoba (strych)*	1.20 m ²