

## Podstawowe informacje



## Dane techniczne projektu

<b>Całkowita powierzchnia</b>	<b>130.02 m<sup>2</sup></b>
<b>Powierzchnia użytkowa</b>	<b>98.15 m<sup>2</sup></b>
<b>Powierzchnia zabudowy</b>	<b>130.48 m<sup>2</sup></b>
<b>Powierzchnia dachu</b>	<b>218.37 m<sup>2</sup></b>
<b>Kubatura</b>	<b>634.13 m<sup>3</sup></b>
<b>Wymiary budynku</b>	<b>11.15 x 12.45 m</b>
<b>Kąt nachylenia</b>	<b>30°</b>
<b>Wysokość budynku</b>	<b>6.88 m</b>
<b>Wymiary działki</b>	<b>19.15 x 21.45 m</b>

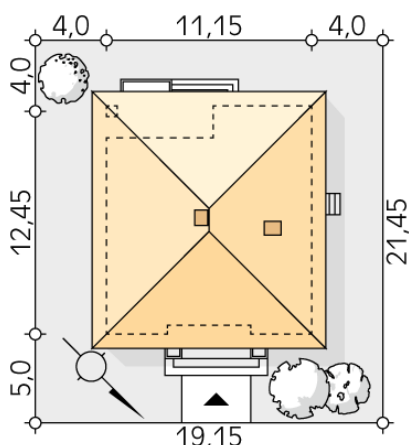
## Opis projektu

Elka 5 to projekt domu parterowego przeznaczony dla 3-4 osobowej rodziny. W części dziennej znajduje się kuchnia ze spiżarnią oraz przestronny salon z miejscem na jadalnię. W części nocnej znajdują się trzy sypialnie, w tym jedna wydzielona z myślą o sypialni rodziców. Pozostałe pomieszczenia wspólne to wc, łazienka, pralnia i kotłownia. Zaletą projektu Elka 5 jest zadaszony taras z miejscem na odpoczynek i relaks. Praktycznym rozwiązaniem jest także usytuowanie dużej szafy w wiatrolapie.

## Elewacje



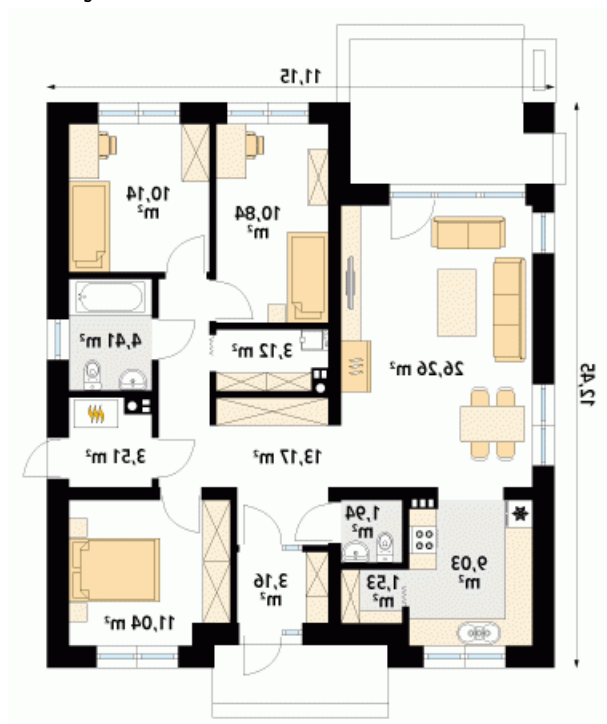
## Sytuacje



**DOBRY DOM**  
ul. Wrzesława Romańczuka 6, 35-302 Rzeszów  
+48 17 852 52 30  
08:00 - 16:00

waldemar.kowalski@grupadobrydom.pl

Podane ceny nie stanowią oferty handlowej w rozumieniu art. 66 par. 1 Kodeksu Cywilnego

**Rzuty**

**Parter 98.15 m<sup>2</sup>**

wiatrołap	3.16 m <sup>2</sup>
łazienka	4.41 m <sup>2</sup>
sypialnia	11.04 m <sup>2</sup>
kotłownia	3.51 m <sup>2</sup>
korytarz/komunikacja	13.17 m <sup>2</sup>
wc	1.94 m <sup>2</sup>
spizarnia	1.53 m <sup>2</sup>
kuchnia	9.03 m <sup>2</sup>
salon/jadalnia	26.26 m <sup>2</sup>
pralnia	3.12 m <sup>2</sup>
sypialnia	10.84 m <sup>2</sup>
sypialnia	10.14 m <sup>2</sup>