

## Podstawowe informacje



## Dane techniczne projektu

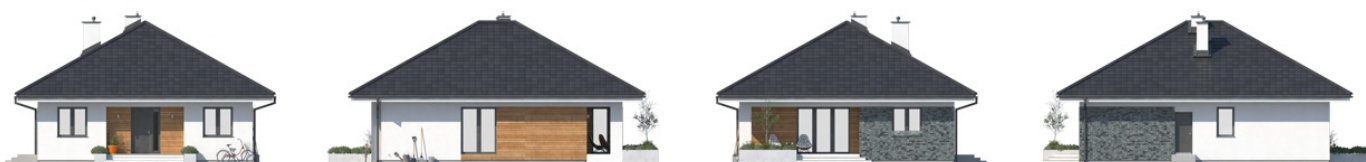
<b>Całkowita powierzchnia</b>	<b>121.71 m<sup>2</sup></b>
<b>Powierzchnia użytkowa</b>	<b>91.12 m<sup>2</sup></b>
<b>Powierzchnia zabudowy</b>	<b>122.08 m<sup>2</sup></b>
<b>Powierzchnia dachu</b>	<b>210.75 m<sup>2</sup></b>
<b>Kubatura</b>	<b>644.21 m<sup>3</sup></b>
<b>Wymiary budynku</b>	<b>10.75 x 12.55 m</b>
<b>Kąt nachylenia</b>	<b>30°</b>
<b>Wysokość budynku</b>	<b>7.04 m</b>
<b>Wymiary działki</b>	<b>18.75 x 21.55 m</b>



## Opis projektu

Elka 4 to projekt domu parterowego o prostej bryle. Mimo niewielkiej powierzchni użytkowej, projekt jest bardzo funkcjonalny. Strefę dzienną tworzy salon z kuchnią, spiżarnią i jadalnią, który jest otwarty na ogród poprzez duże przeszklenie. Strefa nocna to dwie sypialnie. Dodatkowo na parterze znajduje się ogólnodostępna łazienka oraz kotłownia. Praktycznym rozwiązaniem jest także mała garderoba przy wiatrołapie.

## Elewacje



## Sytuacje

