

Podstawowe informacje



Dane techniczne projektu

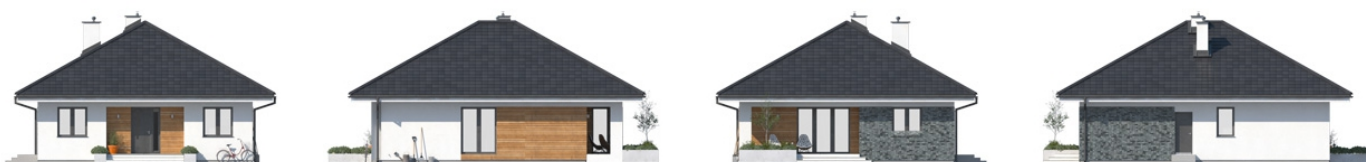
Całkowita powierzchnia	121.71 m²
Powierzchnia użytkowa	91.12 m²
Powierzchnia zabudowy	122.08 m²
Powierzchnia dachu	210.75 m²
Kubatura	644.21 m³
Wymiary budynku	10.75 x 12.55 m
Kąt nachylenia	30°
Wysokość budynku	7.04 m
Wymiary działki	18.75 x 21.55 m



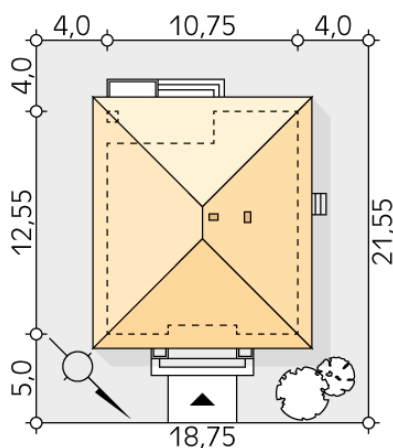
Opis projektu

Elka 4 to projekt domu parterowego o prostej bryle. Mimo niewielkiej powierzchni użytkowej, projekt jest bardzo funkcjonalny. Strefę dzienną tworzy salon z kuchnią, spiżarnią i jadalnią, który jest otwarty na ogród poprzez duże przeszklenie. Strefa nocna to dwie sypialnie. Dodatkowo na parterze znajduje się ogólnodostępna łazienka oraz kotłownia. Praktycznym rozwiązaniem jest także mała garderoba przy wiatrołapie.

Elewacje



Sytuacje



DOBRY DOM
ul. Wrzesława Romańczuka 6, 35-302 Rzeszów
+48 17 852 52 30
08:00 - 16:00

waldemar.kowalski@grupadobrydom.pl

Podane ceny nie stanowią oferty handlowej w rozumieniu art. 66 par. 1 Kodeksu Cywilnego

Rzuty

Parter 91.12 m²

wiatrołap	3.09 m ²
kotłownia	4.58 m ²
korytarz/komunikacja	10.09 m ²
garderoba	1.77 m ²
spiżarnia	1.40 m ²
kuchnia	8.09 m ²
salon/jadalnia	31.35 m ²
sypialnia	14.21 m ²
łazienka	4.77 m ²
sypialnia	11.77 m ²