

Podstawowe informacje



Dane techniczne projektu

Całkowita powierzchnia	114.40 m²
Powierzchnia użytkowa	114.40 m²
Powierzchnia zabudowy	117.20 m²
Powierzchnia dachu	196.90 m²
Kubatura	471.20 m³
Kąt nachylenia	40°
Wysokość budynku	8.30 m
Wymiary działki	19.44 x 18.24 m



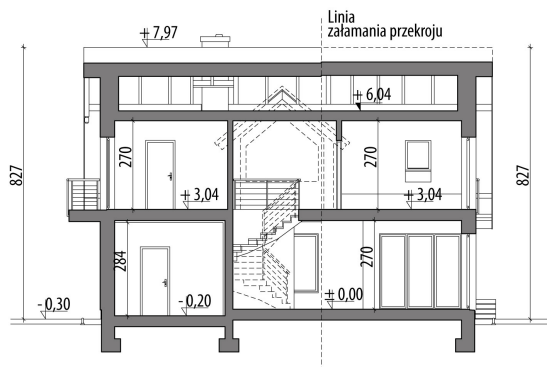
Opis projektu

Dom z poddaszem użytkowym, niepodpiwniczony, przeznaczony dla 4-5 osobowej rodziny. Na parterze znajduje się część dzienna z obszernym salonem połączonym z jadalnią i bezpośrednim dostępem do kuchni oraz część gospodarcza z garażem jedno stanowiskowym i pomieszczeniem gospodarczym. Na poddaszu zlokalizowano część nocną z sypialniami, ogólnodostępną łazienką, pralnią oraz sypialnię rodziców z garderobą. Projekt dostępny w wersji bez lukarny - Elena II.

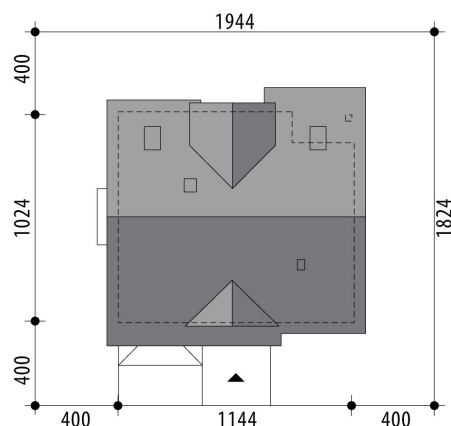
Elewacje

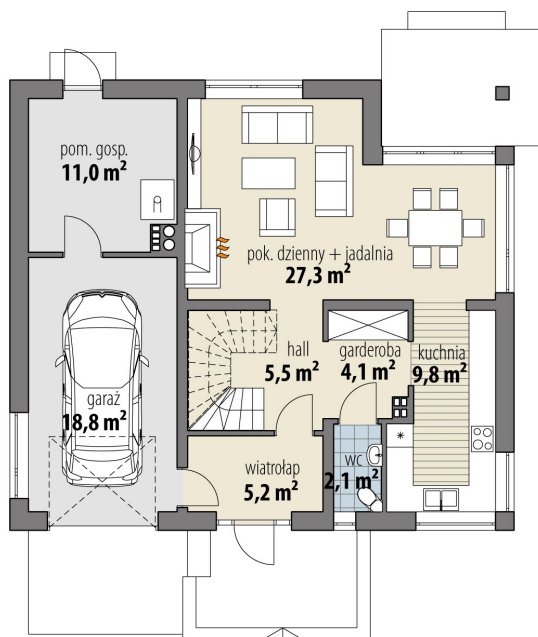


Przekrój

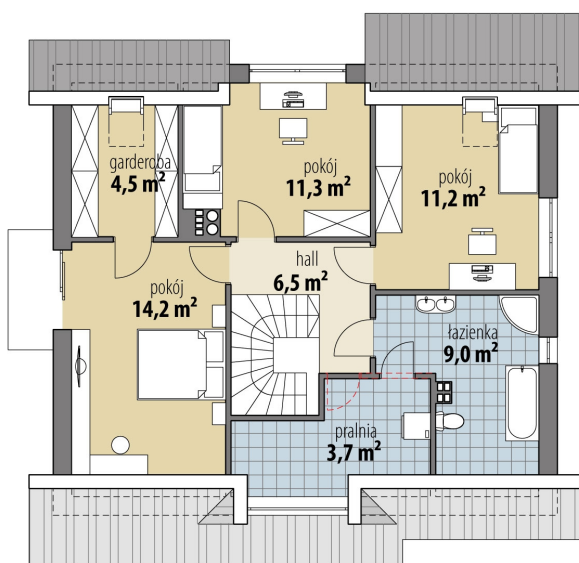


Sytuacje



Rzuty

Parter 54 m²

wiatrołap	5.20 m ²
hall	5.50 m ²
garderoba	4.10 m ²
wc	2.10 m ²
kuchnia	9.80 m ²
pok. dzienny + jadalnia	27.30 m ²
pom. gosp.	11.00 m ²
garaż	18.80 m ²


Poddasze 60.40 m²

hall	6.50 m ²
pralnia	3.70 m ²
łazienka	9.00 m ²
pokój	11.20 m ²
pokój	11.30 m ²
garderoba	4.50 m ²
pokój	14.20 m ²