

## Podstawowe informacje



## Dane techniczne projektu

<b>Całkowita powierzchnia</b>	<b>165.10 m<sup>2</sup></b>
<b>Powierzchnia użytkowa</b>	<b>165.10 m<sup>2</sup></b>
<b>Powierzchnia zabudowy</b>	<b>190.50 m<sup>2</sup></b>
<b>Powierzchnia dachu</b>	<b>298.80 m<sup>2</sup></b>
<b>Kubatura</b>	<b>574.20 m<sup>3</sup></b>
<b>Kąt nachylenia</b>	<b>35°</b>
<b>Wysokość budynku</b>	<b>8 m</b>
<b>Wymiary działki</b>	<b>24.53 x 24.78 m</b>



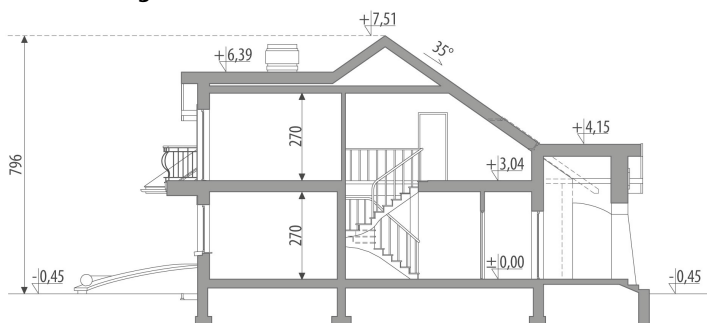
## Opis projektu

Dom parterowy z poddaszem użytkowym, niepodpiwniczony, przeznaczony dla 3-6 osobowej rodziny. Na parterze znajduje się część dzienna, część gospodarcza oraz dwie sypialnie i łazienka. Na poddaszu zlokalizowano dwie sypialnie z garderobą i łazienką. W ramach adaptacji można zabudować schody oraz zlikwidować wc lub zmienić je na spiżarnię.

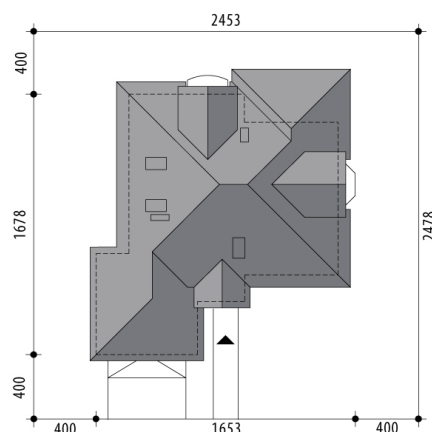
## Elewacje

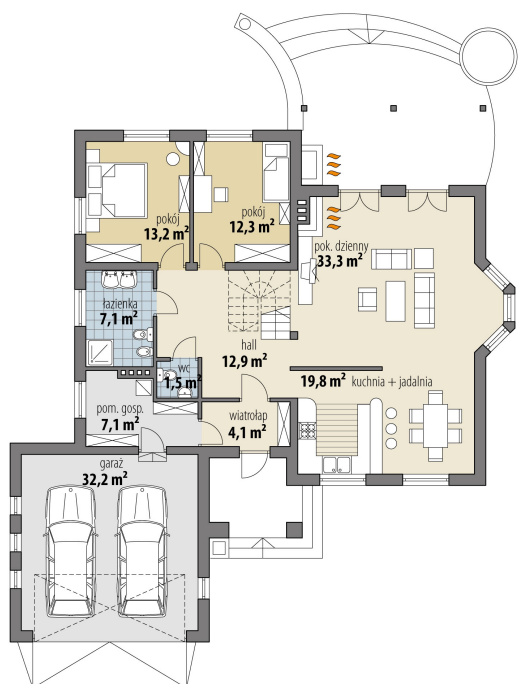


## Przekrój



## Sytuacje



**Rzuty**

**Parter 111.30 m<sup>2</sup>**

wiatrołap	4.10 m <sup>2</sup>
garaż	32.20 m <sup>2</sup>
hall	12.90 m <sup>2</sup>
kuchnia + jadalnia	19.80 m <sup>2</sup>
pok. dzienny	33.30 m <sup>2</sup>
pokój	12.30 m <sup>2</sup>
pokój	13.20 m <sup>2</sup>
łazienka	7.10 m <sup>2</sup>
wc	1.50 m <sup>2</sup>
pom. gosp.	7.10 m <sup>2</sup>


**Poddasze 53.80 m<sup>2</sup>**

hall	11.90 m <sup>2</sup>
pokój	16.40 m <sup>2</sup>
garderoba	3.60 m <sup>2</sup>
pokój	16.40 m <sup>2</sup>
łazienka	5.50 m <sup>2</sup>