

Podstawowe informacje



Dane techniczne projektu

Całkowita powierzchnia	162.56 m²
Powierzchnia użytkowa	122 m²
Powierzchnia zabudowy	134.91 m²
Powierzchnia dachu	161.59 m²
Kubatura	734.99 m³
Kąt nachylenia	45°
Wysokość budynku	10 m
Wymiary działki	21.10 x 19.60 m

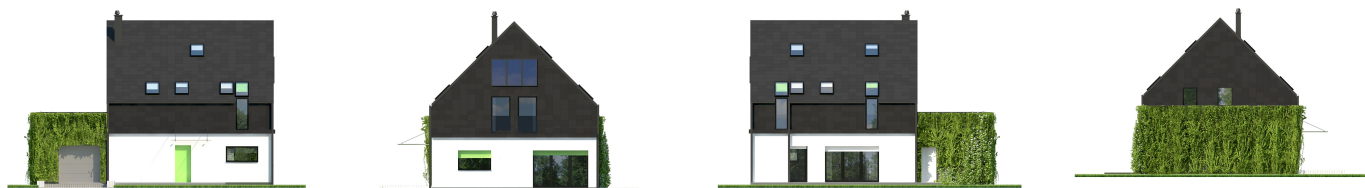
Opis projektu

Dom zaprojektowany w duchu nowoczesnej architektury z myślą o 4-osobowej rodzinie ceniącej przestrzeń i komfort użytkowania.

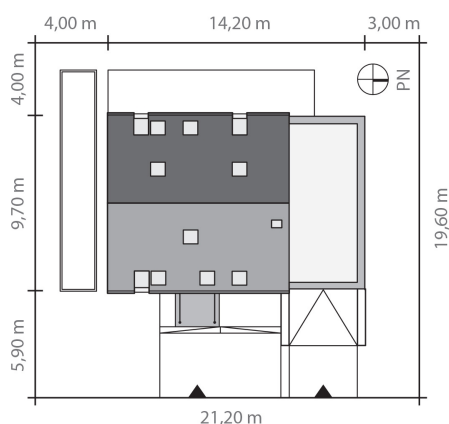
Prosta bryła budynku z pewnością wyróżni się na tle typowej zabudowy jednorodzinnej dzięki zastosowanym detalom. Ciekawym elementem ożywiającym monochromatyczną, elegancką elewację budynku jest porośnięty zielenią jednostanowiskowy garaż z wydzieloną częścią warsztatową.

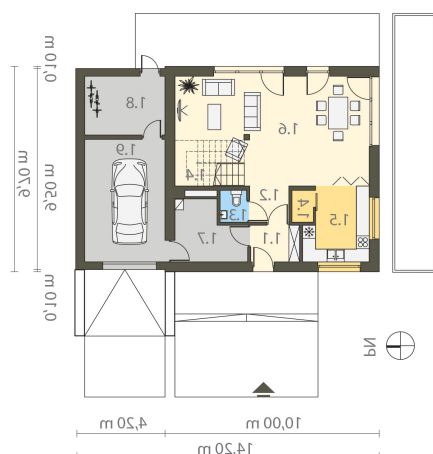
Dom posiada wyraźny podział na strefę dzienną na parterze oraz prywatną na piętrze. Wrażenie dużej przestrzeni daje połączenie przestrzenne kuchni, salonu i jadalni. W zależn...

Elewacje



Sytuacje



Rzuty

Parter 100.23 m²

Wiatrołap	3.93 m ²
Komunikacja	3.10 m ²
Toaleta	1.86 m ²
Spizarnia	1.50 m ²
Kuchnia	9.96 m ²
Pokój dzienny z jadalnią	39.64 m ²
Pom. techniczne	8.30 m ²
Pom. techniczne / warsztat	10.36 m ²
Garaż	21.58 m ²


Piętro 62.33 m²

Komunikacja	11.60 m ²
Sypialnia	8.49 m ²
Garderoba	3.58 m ²
Pokój	12.93 m ²
Pokój	12.93 m ²
Garderoba	4.94 m ²
Łazienka	7.86 m ²