

## Podstawowe informacje



## Dane techniczne projektu

|                               |                             |
|-------------------------------|-----------------------------|
| <b>Całkowita powierzchnia</b> | <b>192 m<sup>2</sup></b>    |
| <b>Powierzchnia użytkowa</b>  | <b>126.10 m<sup>2</sup></b> |
| <b>Powierzchnia zabudowy</b>  | <b>224.20 m<sup>2</sup></b> |
| <b>Powierzchnia dachu</b>     | <b>335.90 m<sup>2</sup></b> |
| <b>Kubatura</b>               | <b>740.90 m<sup>3</sup></b> |
| <b>Kąt nachylenia</b>         | <b>35°</b>                  |
| <b>Wysokość budynku</b>       | <b>7.80 m</b>               |
| <b>Wymiary działki</b>        | <b>23.68 x 25.98 m</b>      |



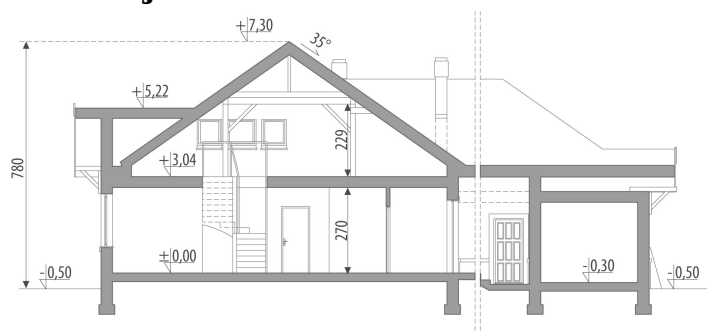
## Opis projektu

Dom z poddaszem użytkowym, niepodpiwniczony, przeznaczony dla 4-5 osobowej rodziny. Kuchnię połączono z salonem poprzez jadalnię. Poddasze o powierzchni 66 m<sup>2</sup> można adaptować na dodatkowe pomieszczenia mieszkalne. Nad garażem znajduje się niewielki stryżek na niepotrzebne sezonowo rzeczy (np. meble ogrodowe itp.) Przestrzeń tę można również włączyć do części mieszkalnej poddasza.

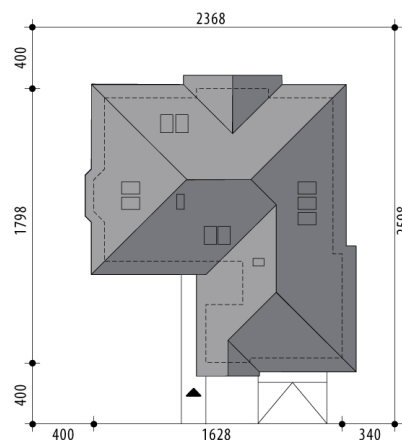
## Elewacje

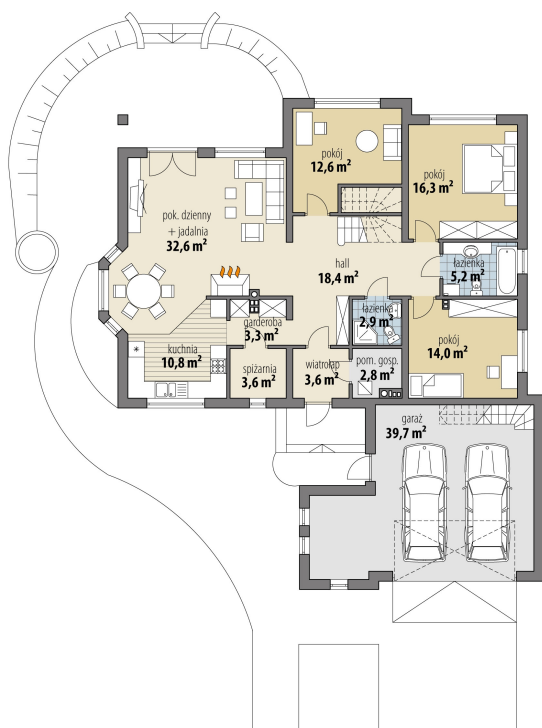


## Przekrój

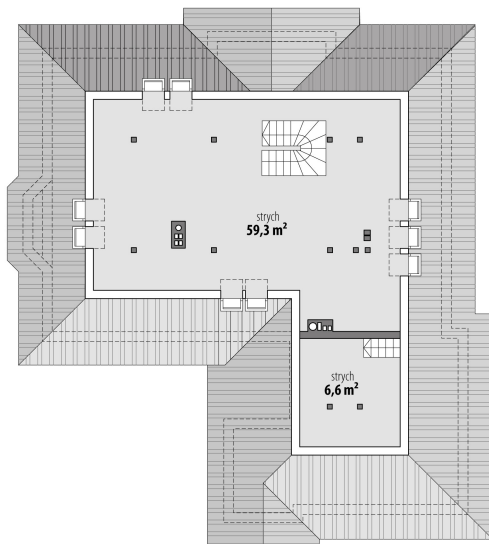


## Sytuacje



**Rzuty**

**Parter 126.10 m<sup>2</sup>**

|                         |                      |
|-------------------------|----------------------|
| wiatrołap               | 3.60 m <sup>2</sup>  |
| pokój                   | 14.00 m <sup>2</sup> |
| łazienka                | 2.90 m <sup>2</sup>  |
| pom. gosp.              | 2.80 m <sup>2</sup>  |
| garaż                   | 39.70 m <sup>2</sup> |
| hall                    | 18.40 m <sup>2</sup> |
| garderoba               | 3.30 m <sup>2</sup>  |
| kuchnia                 | 10.80 m <sup>2</sup> |
| spizarnia               | 3.60 m <sup>2</sup>  |
| pok. dzienny + jadalnia | 32.60 m <sup>2</sup> |
| pokój                   | 12.60 m <sup>2</sup> |
| pokój                   | 16.30 m <sup>2</sup> |
| łazienka                | 5.20 m <sup>2</sup>  |


**Poddasze 65.90 m<sup>2</sup>**

|          |                      |
|----------|----------------------|
| strych 1 | 59.30 m <sup>2</sup> |
| strych 2 | 6.60 m <sup>2</sup>  |