

Podstawowe informacje



Dane techniczne projektu

Całkowita powierzchnia	120.30 m²
Powierzchnia użytkowa	120.30 m²
Powierzchnia zabudowy	200.60 m²
Powierzchnia dachu	207 m²
Kubatura	472.30 m³
Kąt nachylenia	2°
Wysokość budynku	7.50 m
Wymiary działki	21.16 x 25.59 m



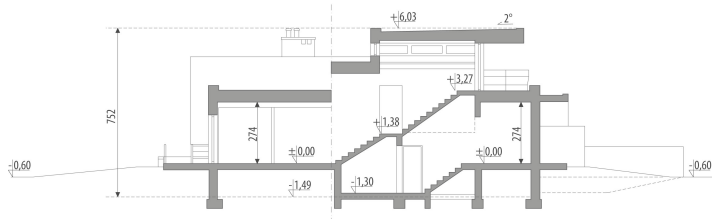
Opis projektu

Niewielki dom piętrowy o nowoczesnej bryle dla 3-4 osobowej rodziny. Zastosowanie tradycyjnych technologii pozwala na budowę domu o niezwykłym wyglądzie. Stopniowanie wysokości co pół kondygnacji pozwala umieścić część gospodarczą w przyziemiu, a część dzienną lekko wynieść nad teren. Na parterze przewidziano salon z częścią jadalnianą, kuchnię, łazienkę i pokój dostępny z wiatrołapu. Część gospodarcza to garaż, pom. gospodarcze i pom. hobby. Na piętrze zorganizowano przestrzeń prywatną z sypialnią, pokojem dziecięcym, garderobą i łazienką. Schodami z piętra przechodzi się na taras na dachu.

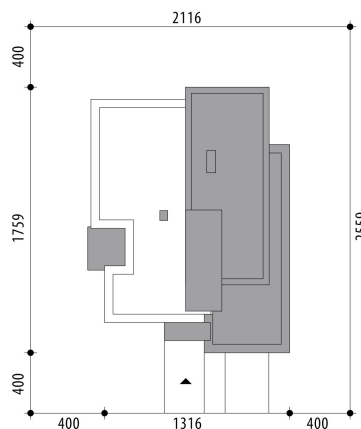
Elewacje

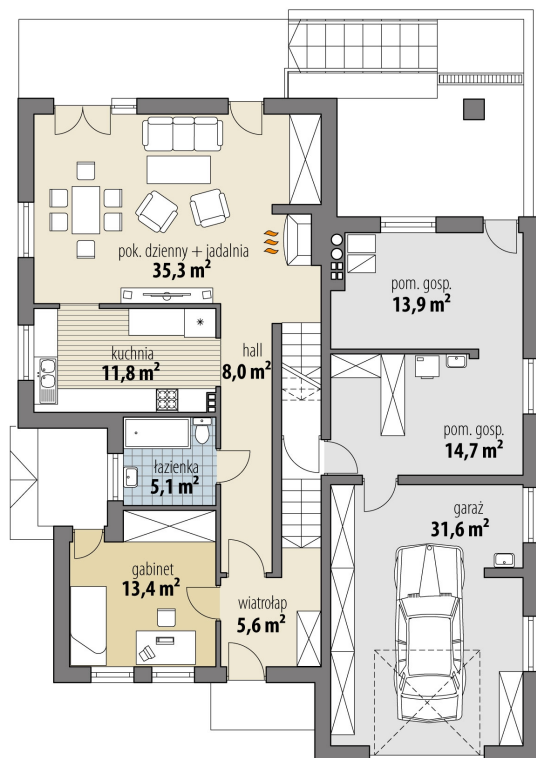


Przekrój

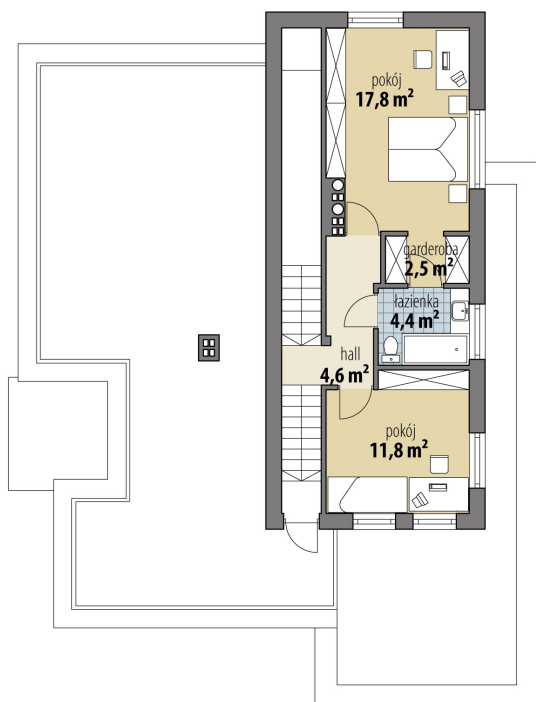


Sytuacje



Rzuty

Parter 79.20 m²

wiatrołap	5.60 m ²
hall	8.00 m ²
salon + jadalnia	35.30 m ²
kuchnia	11.80 m ²
łazienka	5.10 m ²
pokój	13.40 m ²
pom. gosp.	14.70 m ²
pom. gosp.	13.90 m ²
garaż	31.60 m ²


Piętro 41.10 m²

hall	4.60 m ²
pokój	11.80 m ²
łazienka	4.40 m ²
garderoba	2.50 m ²
pokój	17.80 m ²