

Podstawowe informacje



Dane techniczne projektu

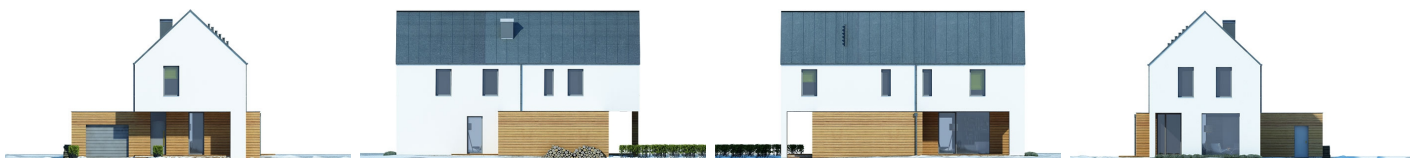
Całkowita powierzchnia	145.30 m²
Powierzchnia użytkowa	145.30 m²
Powierzchnia zabudowy	145.30 m²
Powierzchnia dachu	151 m²
Kubatura	520.90 m³
Kąt nachylenia	43°
Wysokość budynku	9.50 m
Wymiary działki	18.11 x 23.55 m



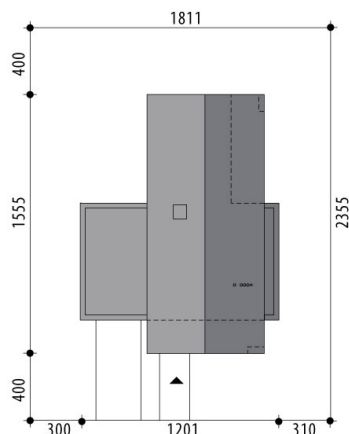
Opis projektu

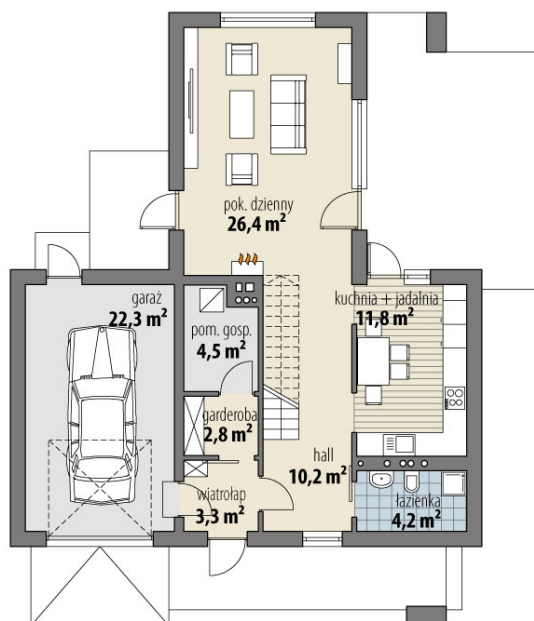
Dom z użytkowym poddaszem, przeznaczony dla 4-5-osobowej rodziny. Na parterze zlokalizowano pokój dzienny, kuchnię połączoną z jadalnią, garderobę dostępną z wiatrołapu, łazienkę, jedno stanowiskowy garaż oraz pomieszczenie gospodarcze. Na poddaszu znajdują się cztery pokoje, garderoba łazienka oraz pralnia. Projekt może być wykorzystany do zabudowy bliźniaczej.

Elewacje

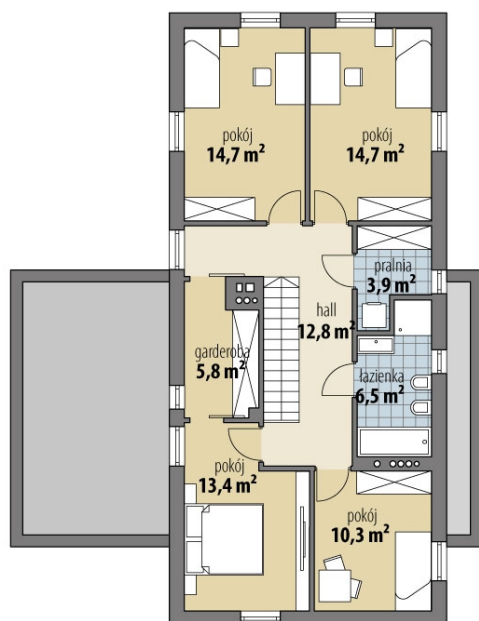


Sytuacje



Rzuty

Parter 63.20 m²

wiatrołap	3.30 m ²
hall	10.20 m ²
łazienka	4.20 m ²
kuchnia + jadalnia	11.80 m ²
pok. dzienny	26.40 m ²
pom. gosp.	4.50 m ²
garderoba	2.80 m ²
garaż	22.30 m ²


Piętro 82.10 m²

hall	12.80 m ²
pokój	14.70 m ²
pokój	14.70 m ²
garderoba	5.80 m ²
pokój	13.40 m ²
pokój	10.30 m ²
łazienka	6.50 m ²
pralnia	3.90 m ²