

Podstawowe informacje



Dane techniczne projektu

Całkowita powierzchnia	207.62 m²
Powierzchnia użytkowa	138.25 m²
Powierzchnia zabudowy	106.03 m²
Powierzchnia dachu	183 m²
Kubatura	660 m³
Wymiary budynku	11.66 x 10.97 m
Kąt nachylenia	40°
Wysokość budynku	8.08 m
Wymiary działki	19.66 x 19.97 m



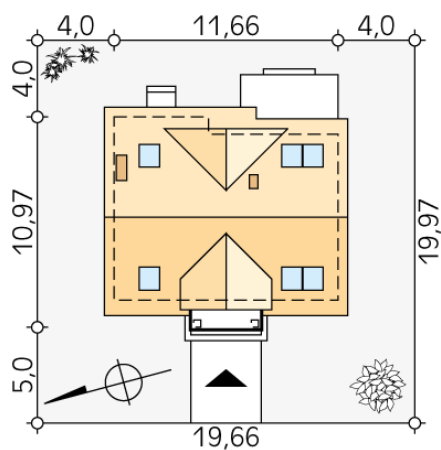
Opis projektu

Dom jednorodzinny z poddaszem użytkowym. Na parterze zaprojektowano otwartą przestrzeń pokoju dziennego połączoną z kuchnią, dodatkowy pokój, sporą kotłownię i łazienkę. Na poddaszu zlokalizowano trzy sypialnie i łazienkę.

Elewacje



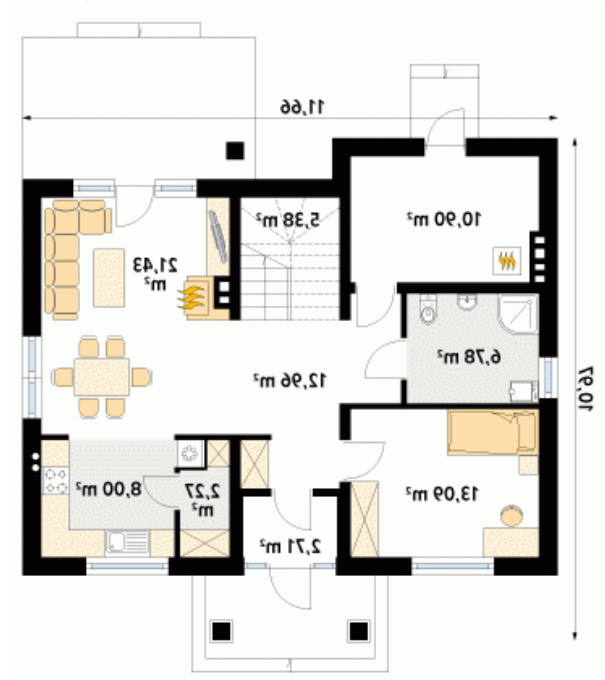
Sytuacje



DOBRY DOM
 ul. Wrzesława Romańczuka 6, 35-302 Rzeszów
 +48 17 852 52 30
 08:00 - 16:00

waldemar.kowalski@grupadobrydom.pl

Podane ceny nie stanowią oferty handlowej w rozumieniu art. 66 par. 1 Kodeksu Cywilnego

Rzuty

Parter 83.52 m²

wiatrołap	2.71 m ²
korytarz/komunikacja	12.96 m ²
pokój	13.09 m ²
łazienka	6.78 m ²
salon	21.43 m ²
kuchnia	8.00 m ²
spizarnia	2.27 m ²
kotłownia	10.90 m ²
schody	5.38 m ²


Poddasze 54.73 m²

korytarz/komunikacja	5.59 m ²
sypialnia	10.26 m ²
łazienka	10.09 m ²
sypialnia	10.66 m ²
sypialnia	18.13 m ²