

Podstawowe informacje



Dane techniczne projektu

Całkowita powierzchnia	201.58 m²
Powierzchnia użytkowa	141.88 m²
Powierzchnia zabudowy	102.95 m²
Powierzchnia dachu	175 m²
Kubatura	641 m³
Wymiary budynku	11.52 x 10.79 m
Kąt nachylenia	40°
Wysokość budynku	8.21 m
Wymiary działki	19.52 x 19.79 m



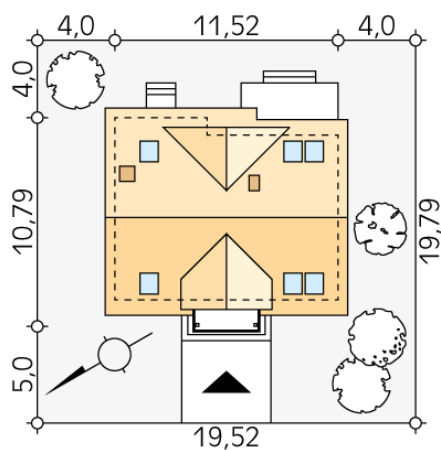
Opis projektu

Jednorodzinny dom parterowy z użytkowym poddaszem. Klasyczna bryła budynku na rzucie prostokąta przykryta dwuspadowym dachem. Dom posiada optymalny program dla 4-osobowej rodziny. Na parterze przewidziano w części dziennej otwartą przestrzeń salonu i jadalni, kuchnię ze spiżarnią i dodatkowy pokój, w części gospodarczej łazienkę z kotłownią. Na poddaszu zaprojektowano 3 sypialnie oraz łazienkę.

Elewacje



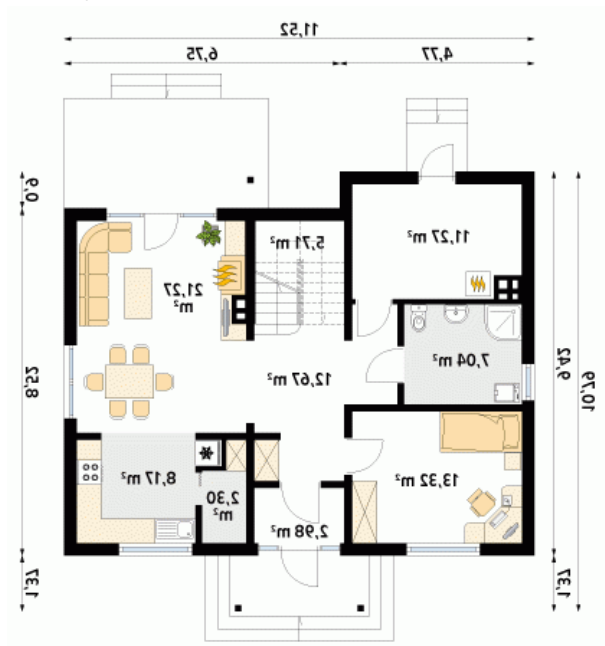
Sytuacje



DOBRY DOM
 ul. Wrzesława Romańczuka 6, 35-302 Rzeszów
 +48 17 852 52 30
 08:00 - 16:00

waldemar.kowalski@grupadobrydom.pl

Podane ceny nie stanowią oferty handlowej w rozumieniu art. 66 par. 1 Kodeksu Cywilnego

Rzuty

Parter 84.73 m²

wiatrołap	2.98 m ²
korytarz/komunikacja	12.67 m ²
pokój	13.32 m ²
łazienka	7.04 m ²
salon	21.27 m ²
kuchnia	8.17 m ²
spiżarnia	2.30 m ²
kotłownia	11.27 m ²
schody	5.71 m ²


Poddasze 57.15 m²

hol	5.57 m ²
sypialnia	10.89 m ²
łazienka	11.00 m ²
sypialnia	10.99 m ²
sypialnia	18.70 m ²