

Podstawowe informacje



Dane techniczne projektu

| | |
|-------------------------------|-----------------------------|
| Całkowita powierzchnia | 189.90 m² |
| Powierzchnia użytkowa | 120.92 m² |
| Powierzchnia zabudowy | 99.28 m² |
| Powierzchnia dachu | 173 m² |
| Kubatura | 680 m³ |
| Wymiary budynku | 9.95 x 10.85 m |
| Kąt nachylenia | 42° |
| Wysokość budynku | 8.75 m |
| Wymiary działki | 17.95 x 19.85 m |



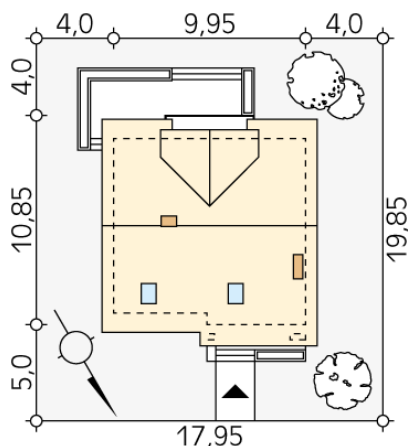
Opis projektu

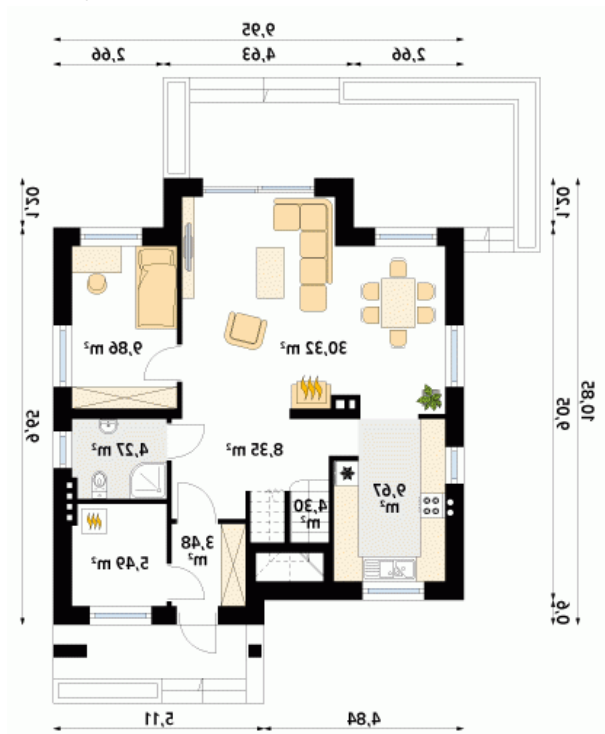
DROZD 2 to projekt domu jednorodzinnego z optymalnie wykorzystaną przestrzenią. Wyróżnia się stonowaną kolorystyką elewacji oraz prostą i nowoczesną bryłą. Na parterze znajduje się salon z jadalnią, kuchnia, miejsce na spiżarnię lub garderobę pod jednym z biegów klatki schodowej, dodatkowy pokój oraz duża kotłownia. Poddasze zawiera trzy sypialnie, dwie z nich mają wydzielone miejsce do pracy, obszerny taras, łazienka i garderoba. Projekt domu występuje również w wersji z garażem pod nazwą DROZD.

Elewacje

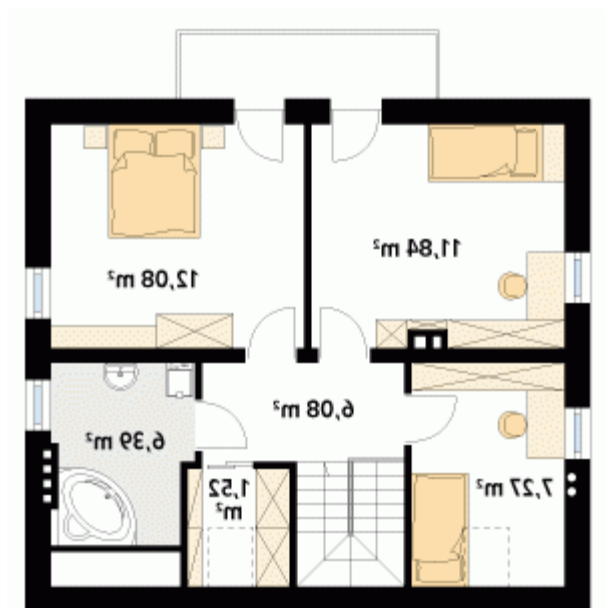


Sytuacje



Rzuty

Parter 75.74 m²

| | |
|----------------------|----------------------|
| wiatrołap | 3.48 m ² |
| korytarz/komunikacja | 8.35 m ² |
| kuchnia | 9.67 m ² |
| salon/jadalnia | 30.32 m ² |
| sypialnia | 9.86 m ² |
| łazienka | 4.27 m ² |
| schody | 4.30 m ² |
| kotłownia | 5.49 m ² |


Poddasze 45.18 m²

| | |
|----------------------|----------------------|
| korytarz/komunikacja | 6.08 m ² |
| sypialnia | 7.27 m ² |
| sypialnia | 11.84 m ² |
| sypialnia | 12.08 m ² |
| łazienka | 6.39 m ² |
| garderoba | 1.52 m ² |