

Podstawowe informacje



Dane techniczne projektu

Całkowita powierzchnia	161.40 m²
Powierzchnia użytkowa	161.40 m²
Powierzchnia zabudowy	145.30 m²
Powierzchnia dachu	231.10 m²
Kubatura	580.50 m³
Kąt nachylenia	38°
Wysokość budynku	8.70 m
Wymiary działki	20.87 x 21.22 m



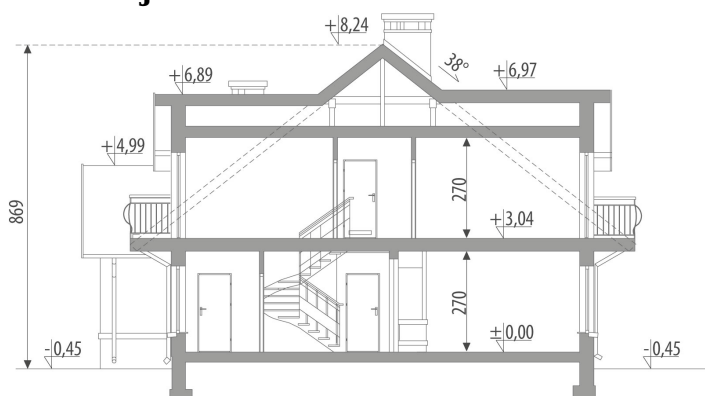
Opis projektu

Dom z poddaszem użytkowym, niepodpiwniczony, przeznaczony dla 4-5 osobowej rodziny. Na parterze znajduje się przestronna część dzienna oraz gospodarcza. Na poddaszu zlokalizowano część nocną z trzema sypialniami oraz ogólnodostępną łazienką i pralnię. Sypialnia rodziców posiada własną łazienkę i garderobę. W ramach adaptacji można wydzielić ścianką działową kuchnię.

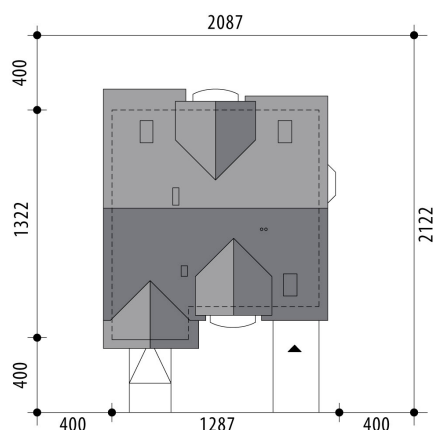
Elewacje

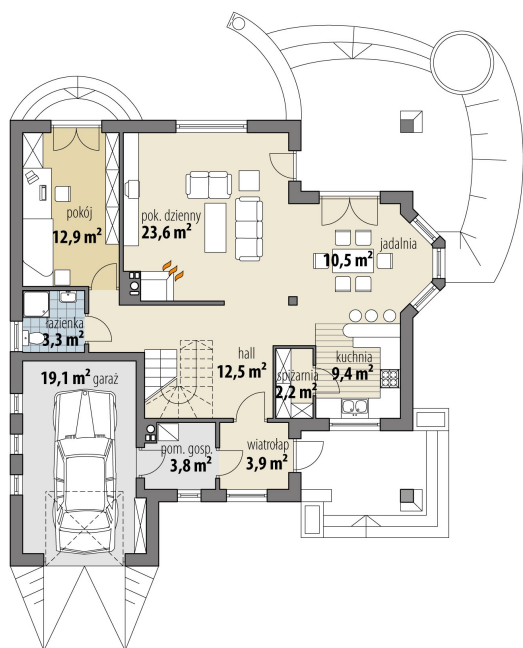


Przekrój

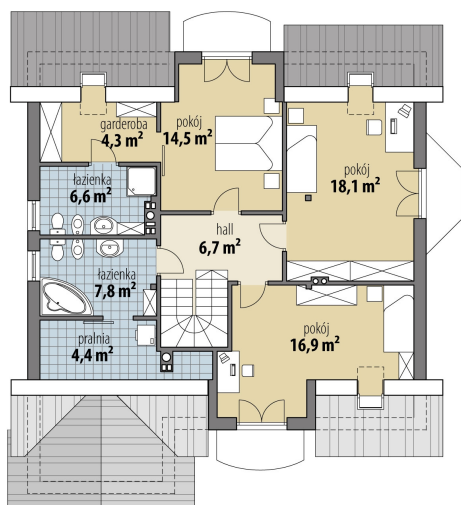


Sytuacje



Rzuty

Parter 82.10 m²

wiatrołap	3.90 m ²
garaż	19.10 m ²
hall	12.50 m ²
spizarnia	2.20 m ²
kuchnia	9.40 m ²
jadalnia	10.50 m ²
pok. dzienny	23.60 m ²
pokój	12.90 m ²
łazienka	3.30 m ²
pom. gosp.	3.80 m ²


Poddasze 79.30 m²

hall	6.70 m ²
pokój	16.90 m ²
pokój	18.10 m ²
pokój	14.50 m ²
garderoba	4.30 m ²
łazienka	6.60 m ²
łazienka	7.80 m ²
pralnia	4.40 m ²