

Podstawowe informacje



Dane techniczne projektu

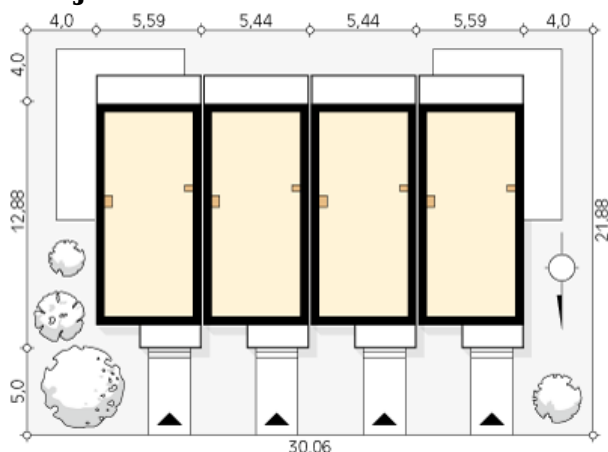
Całkowita powierzchnia	603.61 m²
Powierzchnia użytkowa	436.40 m²
Powierzchnia zabudowy	304.36 m²
Powierzchnia dachu	239.58 m²
Kubatura	2 008 m³
Wymiary budynku	22.06 x 12.88 m
Kąt nachylenia	2°
Wysokość budynku	7.12 m
Wymiary działki	30.06 x 21.88 m

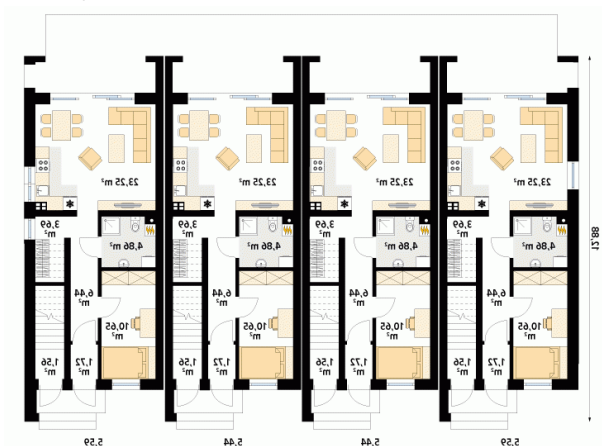


Opis projektu

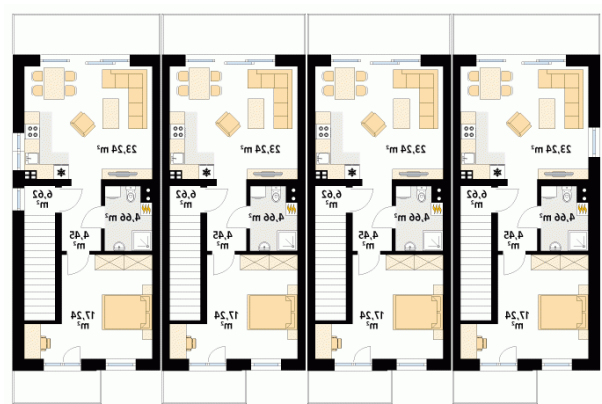
Budynek w zabudowie szeregowej o dużej intensywności. Dracena to ekonomiczny, dwulokalowy budynek mieszkalny. Może funkcjonować jako budynek mieszczący dwa oddzielne mieszkania lub jako dom dwupokoleniowy. Nowoczesna, zwarta bryła zapewnia oszczędność na budowie oraz w codziennej eksploatacji budynku. Układ konstrukcyjny tarasów jest niezależny od konstrukcji budynku, dzięki czemu wyeliminowano mostki termiczne. Dzięki swojej odrębności, tarasy mogą zostać wybudowane na innym etapie inwestycji. Niewielkie gabaryty umożliwiają lokalizację segmentu na wąskich działkach.

Sytuacje



Rzuty

Parter 52.17 m²

wiatrołap	1.72 m ²
korytarz/komunikacja	6.44 m ²
sypialnia	10.65 m ²
łazienka	4.86 m ²
salon/kuchnia	23.25 m ²
garderoba	3.69 m ²
wiatrołap	1.56 m ²


Poddasze 56.21 m²

korytarz/komunikacja	4.45 m ²
sypialnia	17.24 m ²
łazienka	4.66 m ²
salon/kuchnia	23.24 m ²
schody	6.62 m ²